



# ANERR news

Revista de rehabilitación, reformas y eficiencia energética

Órgano Informativo Oficial de:

**ANERR**  
Asociación Nacional de Empresas  
de Rehabilitación y Reforma

REHABILITACIÓN y REFORMA para el AHORRO y la CALIDAD DE VIDA

**Onduline®**  
Lightweight roofing systems

## NUEVA SOLUCIÓN DE CUBIERTA CONFORT Y AHORRO CON 30 AÑOS DE GARANTÍA

## ENTREVISTA

Jesús María Prieto: "Vivimos un momento de crecimiento de la rehabilitación y la reforma"

## REHABILITA

Rehabilitación integral de las cubiertas de la estación de tren de Ávila con sistemas Onduline

## INFORME

El mercado de calefacción en 2018 destaca el enorme potencial de la reforma

## SPONSORS



## SIATE DE CUBIERTA ONDULINE

Sistema completo de ahorro energético e impermeabilización para cubierta inclinada



### Mejora el aislamiento térmico

Ensayado, mejora el aislamiento térmico hasta un 20% respecto a los sistemas tradicionales.



### Fácil instalación sin rastreles

Fácil instalación de grandes espesores de aislamiento (hasta 20 cm) sin rastreles, directamente sobre el forjado.



### Sin puentes térmicos

Aislamiento continuo en toda la cubierta sin puentes térmicos, gracias al machihembrado de los paneles.



### Rápido y económico

Se produce un importante ahorro de material y de tiempos de ejecución.



### Sistema completo con garantía

Se trata de una solución integral de cubierta aislada, ventilada e impermeabilizada con 30 años de garantía en impermeabilización y 20 años de garantía en aislamiento.



¡Descúbrelo aquí!

[www.onduline.es](http://www.onduline.es)

Calentamiento y ACS Climatización Energías renovables

# Soluciones de climatización ecoeficientes



## Todo el confort que necesitan tus clientes

Más de 140 años de experiencia en el sector de la climatización, han convertido a Vaillant en una marca premium reconocida por ofrecer las mejores soluciones en calefacción, agua caliente y refrigeración tanto para obra nueva como rehabilitación.

Atención al profesional 910 77 11 11  
[www.vaillant.es](http://www.vaillant.es)



Confort para mi hogar

## 2 EDITORIAL

### 26-28 FUNDACIÓN NATURGY Y ANERR

Eficiencia energética. Los socios de ANERR participan en el proyecto.



### 30-33 ENTREVISTA BIGMAT

Jesús María Prieto: "La rehabilitación y la reforma están creciendo".



### 34-36 REHABILITACIÓN

Onduline. Sistema de impermeabilización en la estación de tren de Ávila.



### 38-39 PRESENTACIÓN

Fegeca. Los datos de calefacción destacan el potencial de la reforma.



### 40-41 TU REFORMA

Mill-House. Proyecto de vivienda en el barrio de Salamanca en Madrid.



Indicadores económicos	4
Noticias	6
Rehabitar Madrid	20
Actualidad ANERR	22
Renovación del Hospital Clínic	42
Estadísticas AFEC	44
Tres preguntas a...	56
Ahorro y calidad de vida	58
Producto que nos cambió...	64

EDITA:  
ANERR (Asociación Nacional de Empresas de Rehabilitación y Reforma)  
Parque Empresarial "La Finca" Paseo del Club Deportivo, nº 1, Edificio, 17. Planta Baja  
CP: 28223 Pozuelo de Alarcón (Madrid)  
Tfno: 91 525 73 90

DIRECCIÓN:  
Isabel Alonso de Armas  
[ialonsoa@anerr.es](mailto:ialonsoa@anerr.es)

COORDINACIÓN:  
Pedro Parra  
[p.parra@anerr.es](mailto:p.parra@anerr.es)

COMUNICACIÓN:  
María José Ruiz  
[mj.ruiz@anerr.es](mailto:mj.ruiz@anerr.es)  
672 20 56 62

ADMINISTRACIÓN:  
[anerr@anerr.es](mailto:anerr@anerr.es)

SUSCRIPCIONES:  
80 euros + IVA ([anerr@anerr.es](mailto:anerr@anerr.es))

COMITÉ TÉCNICO Y REDACCIÓN:  
Fernando Prieto Fernández (Presidente de ANERR); Antonio Baño Nieva (Arquitecto Docente en la Universidad de Alcalá de Henares); Fernando Estirado Oliet (Arquitecto y Docente en la Universidad de Alcalá de Henares); Javier García Brea (Presidente de N2E, Coalición Empresarial para un Nuevo Modelo de Negocio Energético); Carlos López Jimeno (Catedrático de Proyectos de la ETS de Ingenieros de Minas y Energía de la UPM); Juan Rubio (Jefe del Área Rehabilitación Urbana y Proyectos de Innovación Residencial, Sociedad Municipal Zaragoza Vivienda, SLU); Javier Serra (Arquitecto y Asesor Técnico Externo en Fundación La Casa que Ahorra)

Órgano informativo de ANERR  
(Asociación Nacional de Empresas de Rehabilitación y Reforma)

Imprime: Gráficas Aries  
Distribución: Apamara

©Copyright 2019 ANERR  
Prohibida la reproducción total o parcial de los contenidos incluidos en esta publicación, su tratamiento informático y la transmisión por cualquier forma o medio, sin el previo permiso por escrito del titular del Copyright. Los artículos aparecidos son de responsabilidad exclusiva de sus autores.

Depósito Legal: M-33662-2016  
ISSN: 2530-0989

# El Plan Nacional Integrado de Energía y Clima pone especial énfasis en la rehabilitación energética

EL PASADO MES DE FEBRERO, el Gobierno aprobó la remisión a la Comisión Europea del borrador del Plan Nacional Integrado de Energía y Clima 2021-2030 (PNIEC). Este texto va en la línea del Acuerdo de París y afecta al conjunto de los países de la Unión Europea.

Los principales resultados numéricos que busca el PNIEC son los siguientes: la reducción del 21% de las emisiones de gases de efecto invernadero respecto a 1990, alcanzar un 42% de energías renovables sobre el uso de energía final y mejorar en un 39,6% la eficiencia energética.

Lo cierto es que el PNIEC debería tener, sin duda, un arrastre positivo para la economía, la industria y el empleo. El proceso de modernización hacia una economía descarbonizada supondrá mover en torno a 236.000 millones de euros en el período 2021-2030. Un buen porcentaje de estas inversiones -el 20% de las diferentes administraciones y el 80% restante del sector privado- tendrá una incidencia fundamental sobre el ahorro, la eficiencia energética y la rehabilitación de viviendas.

Para España, esta apuesta será especialmente importante en lo referido a la reducción de la factura energética gracias a la menor importación de combustibles fósiles. La implantación progresiva de energías renovables mejorará la dependencia energética del exterior en 15 puntos porcentuales, pasando del 74% en 2017 al 59% en 2030. Además, todas las inversiones previstas en materia de ahorro energético y de cambios en el mix de energía deberían tener un saldo positivo



para el PIB, que podría llegar a aumentar entre 19.300 y 25.100 millones al año entre 2021 y 2030 (un 1,8% en 2030).

En materia de eficiencia energética, se dará prioridad a la rehabilitación energética del parque edificado existente, en línea con los objetivos de la Agenda Urbana Española, que también se ocupa de la lucha contra la pobreza energética y la mejora de la accesibilidad.

El PNIEC estima un ritmo anual medio de rehabilitación energética de 120.000 viviendas en la próxima década. También se buscará la renovación de los edificios públicos, tanto de la Administración General del Estado como de las administraciones autonómicas y locales, de al menos el 3% anual.

Para llevar a cabo esta renovación se prevé una inversión pública de 11.622 millones de euros y 32.435 millones de euros de inversión privada.

El dinero público debe articularse, entre otros, a través del Plan Estatal de Vivienda así como por líneas específicas gestionadas por el IDAE.

Sin duda, se trata de un conjunto de medidas que desde ANERR son acogidas con el máximo interés.

Menos partículas finas  
Menos alergias  
Más innovación en el aire



**Aides**  
Connect



### InspirAIR® Home

La solución conectada Aides

de purificación de aire que late al ritmo de su vida.

InspirAIR® Home purifica el aire y lo libera de sus contaminantes, microbios, virus y alérgenos, con el fin de mejorar la calidad de vida de todos los ocupantes en chalés y pisos. Porque una vivienda late al ritmo de vida de sus ocupantes, InspirAIR® Home es igualmente la primera solución conectada Aides de purificación del aire. Permite verificar y controlar desde un smartphone la calidad del aire interior de la vivienda.

#HealthyLiving\*  
\*Un arte de vivir sano



## Las estadísticas de rehabilitación de edificios y la reforma de viviendas se mantuvieron estables en 2018

Los datos sobre rehabilitación de edificios, reforma de locales y viviendas se mantuvieron durante el último año de un modo estable, según las estadísticas del Ministerio de Fomento. Los visados de dirección de obra, que comprende obra nueva y rehabilitación, se situaron en el último año por encima de los 70.000, como ya sucedió en 2017 y bastante por encima de los años precedentes.



Si exceptuamos las convocatorias electorales, que inciden sobre la obra civil, lo cierto es que la estabilidad es la palabra que mejor define la coyuntura de mercado de construcción.

Todas las áreas apuntan a ella, como queda de manifiesto en las últimas estadísticas publicadas por el Ministerio de Fomento referidas al año 2018. Los visados de dirección de obra, que comprende nueva construcción, rehabilitación de edificios y reformas en viviendas y locales, volvieron a estar en línea con lo que se vivió en 2017.

En el último año se rehabilitaron o se reformaron más de 26.000 viviendas y más de 32.000 edificios, cifra similar a la del año pasado, según Fomento.

### ¿Cuánto dura una reforma y cuánto se invierte?

Los españoles dedican una media de 100 días a la reforma integral de su vivienda. En España los pro-

yectos de reforma integral de una residencia estándar tienen una duración de entre 84 y 130 días, dependiendo del estado inicial de la vivienda, sus características y las necesidades y deseos del propietario en cuanto a materiales, elementos estéticos y mobiliario. En otro tipo de bienes inmuebles como los locales comerciales o las oficinas, el tiempo medio por reforma se reduce: entre 33 y 56 días

#### Estadísticas Generales

Indicador	Período	Valor	Variación (%)
IPC	2019M03	103,698	1,3
EPA. Ocupados*	2018T4	19.564,6	2,98
EPA. Tasa de paro	2018T4	14,45	-2,10
PIB	2018T4	109,1	2,3
Población total*	2018	46.733,0	0,43

\*Miles

Fuente: INE



Rehabilitación y Reforma de Viviendas (izquierda) y de Edificios (derecha) 2018. Informe Cepco. Fuente: Ministerio de Fomento

en el caso de un local y entre 56 y 70 días en el de unas oficinas, según Global Projects.

Por otro lado, los españoles invierten 65.000 euros de media en la reforma integral de viviendas en ciudades como Madrid, Barcelona, Bilbao, San Sebastián, Sevilla o Valencia. El número de baños que se reformaron completamente creció cerca de un 3,6% en 2018 hasta alcanzar los 788.822 hogares, aunque solo un 3% de las viviendas tiene un cuarto de baño acorde con las novedades tecnológicas.

#### Cuota de mercado y producción por sectores 2019-20 en España

	Producción	Cuota de mercado
Residencial	6%	30%
No Residencial	4%	19%
Rehabilitación	2%	31%
Ingeniería civil	1,5%	20%

Fuente: Euroconstruct

#### Previsiones de crecimiento: Mercado de Rehabilitación para el período 2019-20 (España)

Rehabilitación residencial	2019 (+3,0%) - 2020 (+2,3%)
Rehabilitación no residencial	2019 (+2,5%) - 2020 (+2,0%)

Fuente: Euroconstruct

#### VISADOS DE DIRECCIÓN DE OBRA. OBRA NUEVA, AMPLIACIÓN Y/O REFORMA DE EDIFICIOS

N.º de viviendas y superficie media según tipo de obra y destino principal. TOTAL NACIONAL AÑO 2018

TOTAL	128.799
Obra nueva	100.733
En edificios de viviendas: Unifamiliar	21.254
En edificios de viviendas: En bloque	79.453
En otros edificios	26
A AMPLIAR	2.049
A REFORMAR Y/O RESTAURAR	26.017
SUPERFICIE MEDIA POR VIVIENDA (m2)	
OBRA NUEVA	
En edificios de viviendas: unifamiliar	200,1
En edificios de viviendas: en bloque	117,2
En otros edificios	118,9
A AMPLIAR	157,6

Fuente: Ministerio de Fomento (año 2018)

#### VISADOS DIRECCIÓN DE OBRA: Número de visados según tipo de obra

PERIODO (año 2018)	
Total 2018:	74.081
Obra nueva	24.175
Ampliación	2.941
REFORMA Y/O RESTAURACIÓN DE EDIFICIOS	31.823
REFORMA DE LOCALES	4.527
Refuerzo o consolidación de edificios	4.025
Urbanizaciones	1.643
Demolición	3.346
Otros	1.601
AÑOS ANTERIORES	
Total 2017:	70.982
Total 2016:	66.417
Total 2015:	64.156

Fuente: Ministerio de Fomento (año 2018)

## Fundación ONCE presenta una guía que ayuda a calcular el coste de hacer accesible una vivienda

Fundación ONCE ha presentado en Madrid una guía que ayuda a calcular el coste de hacer accesible una vivienda. La publicación está impulsada por el

Gabinete Técnico de Aparejadores de Guadalajara, S.L.U. y el Colegio Oficial de Aparejadores, Arquitectos Técnicos e Ingenieros de la Edificación (COAATIE) de Guadalajara.

La guía, 'Precio Centro Accesible 2019', pretende ser una herramienta de utilidad para todos aquellos

profesionales del sector o quienes intervienen en los procesos edificatorios o constructivos, de modo que puedan valorar sus proyectos. Igualmente está indicada para cualquier persona que, aun sin tener una relación directa en el proceso constructivo, pueda llegar a conocer el valor de las actuaciones que deben llevarse a cabo en materia de accesibilidad.



## El Grupo Ferrolí celebra un evento en el Santiago Bernabéu

El pasado 28 de marzo, el Grupo Ferrolí celebró un acto bajo el nombre de "Evento Clientes VIP 2019" en el palco de honor del estadio Santiago Bernabéu, en el que se presentaron las novedades de producto a los principales distribuidores e instaladores de España y Portugal.

El acto fue conducido por el humorista Carlos Latre, quien dio paso a la intervención de Víctor Gómez, Director General del Grupo Ferrolí en España, Francia y Portugal, quien hizo un análisis del mercado y crecimiento del Grupo Ferrolí en los últimos años.

Posteriormente, Carlos Latre junto a los Directores

Comerciales de Ferrolí y Cointra, Benito Cantalejo y Juan Fernández respectivamente, presentaron todas las novedades de producto.

Entre las novedades, destacaron la nueva caldera de condensación Bluehelix PRO RRT Slim, la nueva bomba de calor OMNIA H o Conect Smart WIFI, además de los calentadores estancos Low Nox Premium CPE T de Cointra.



## + Noticias

### VELUX AVANZA HACIA UN FUTURO MÁS VERDE

El Grupo Velux ha reducido su huella de carbono en un 43% durante 2018, 9 puntos porcentuales más que en 2017, según el Informe de Sostenibilidad de 2018 publicado por la empresa. Así, Velux afianza su compromiso con la sostenibilidad en todos sus procesos de producción y áreas de negocio y avanza en el objetivo de reducir sus emisiones de CO2 en un 50% para finales de 2020.

### MITSUBISHI ELECTRIC, COMPROMETIDO CON LA FORMACIÓN PROFESIONAL ENTRE LOS MÁS JÓVENES

Mitsubishi Electric Europe B. V. Sucursal en España ha sido un año más uno de los principales colaboradores en las Olimpiadas Nacionales Spain Skills, celebradas en el recinto ferial IFEMA de Madrid, entre el 25 y el 31 de marzo.

### TEKA GROUP PRESENTA STROHM, NUEVA MARCA DE SOLUCIONES PARA EL BAÑO

Con más de 100 años de historia en el sector del baño, Teka Group sorprende en el mercado con el lanzamiento de su nueva marca de soluciones para el baño: STROHM. Con el claim "Welcome to your comfort zone", la nueva marca se adapta a las necesidades del consumidor gracias a una amplia gama de productos y servicios.

### LOS PRODUCTOS DE PRESTO Y GALINDO, AHORA EN NUEVOS SOPORTES DIGITALES

Grupo Presto Ibérica pone a disposición de clientes, prescriptores y usuarios sus casi 3.000 referencias de productos en todos los soportes digitales disponibles para facilitar su consulta e incorporación a proyectos.

### STH COMAP LANZA NUEVA PÁGINA WEB Y NUEVO SIMULADOR DE SUELO RADIANTE

STH Comap ha lanzado nueva web con importantes mejoras y nuevo simulador de suelo radiante. A través de este simulador, se puede obtener un presupuesto orientativo para un proyecto integral de suelo radiante, simple y práctico.



## Lalzada rehabilita un importante edificio histórico de Sevilla

Este trabajo establece un diálogo entre la arquitectura original del complejo que en su día albergó Astilleros de Sevilla, con la polivalencia y elegancia de sus renovados espacios interiores.

La sofisticación en tonos blancos y una búsqueda de libertad en ambientes diáfanos y multifuncionales, representan la filosofía de este edificio rehabilitado por el estudio de arquitectura e interiorismo Lalzada, ahora sede de oficinas del grupo GRI Towers.



## Dos tercios de las instaladoras han comprado materiales por Internet

Según los datos revelados por el II Informe de la Profesión Instaladora, el 98% de los instaladores consultados han accedido a Internet en el último año para buscar información de materiales y el 87% para comparar precios. Asimismo, dos tercios de los consultados afirman haber comprado materiales por la red, mientras que el resto no lo ha hecho.

“Las empresas con más de 7 empleados han comparado aún más precios que el resto, y son las empresas medias (de 7 a 20 empleados) las que proporcionalmente compran más. Lo que no dice la respuesta es cuánto ni qué materiales”, afirma Fede de Gispert, de Telematel.

## Rehabilitar las zonas comunes de los edificios puede rebajar la factura energética hasta 125 euros al mes

¿Sabías que el gasto en calefacción para calentar un piso tipo de 90 metros cuadrados oscila entre los 1.800 y los 2.500 euros al año? ¿Y que tras una rehabilitación de las principales zonas comunes esta cantidad podría reducirse hasta los 1.000 euros? Según datos de Rehare (Agencia para la Rehabilitación de Edificios), acometer una rehabilitación en las principales zonas comunes de un edificio como cubiertas y fachadas podría abaratar la factura energética en hasta 125 euros al mes o, lo que es lo mismo, hasta en 1.500 euros al año. Una cifra importante, pues indica que la inversión de la rehabilitación puede amortizarse en apenas 5 años.

Y es que si el 90% de



nuestro tiempo lo pasamos en el interior de los edificios es fundamental que estén en unas condiciones de habitabilidad adecuadas para garantizar nuestro bienestar, salud y calidad de vida, sin que pese demasiado en nuestro bolsillo y sabiendo que solo realizando las rehabilitaciones pertinentes, nuestros inmuebles pueden revalorizarse hasta en un 25%.

Las zonas comunes ocupan entre un 10% y un 15% del espacio de un edificio y son, además, las más expuestas al frío, al calor, a las lluvias o al sol.

### ¿SABÍAS QUÉ?

La mitad de los inmuebles en España tiene casi medio siglo, por lo que no es de extrañar que el 49,7% de los hogares califique su baño de mejorable. Si bien es una estancia clave de la casa desde el punto de vista funcional, solo el 15% se plantea una reforma integral, según Geberit. Los datos revelan que, aunque el número de baños que se reformaron completamente creció cerca de un 3,6% en el último año hasta alcanzar los 788.822 hogares, lo cierto es que solo un 3%

de las viviendas tiene un cuarto de baño acorde con las novedades tecnológicas del momento. Aproximadamente en el 65% de los casos el elemento que más se cambia es el inodoro, la tendencia apunta hacia dos cambios fundamentales: hacia soluciones empotradas que eliminan la cisterna vista para ganar espacio, además de que con la última tecnología de descarga aseguran el consumo sostenible y un ahorro de, como mínimo, 1,5 litros de agua en cada uso.

## Tejas Verea presenta Verea System para la instalación de cubiertas que aumenta las prestaciones del tejado

La empresa gallega Tejas Verea, fabricante de soluciones eficientes con teja cerámica para cubiertas, presentó el 4 de abril en Bilbao su sistema de instalación, Verea System, en un nuevo Encuentro Técnico organizado por Ingurubide con el título 'Sistemas de ejecución de cubiertas ventiladas: Verea System'.



Verea System es una solución constructiva integral para los tejados homologada en España que permite incrementar tanto la durabilidad de las tejas como las prestaciones del tejado, aportando mayor eficiencia energética a las edificaciones. Se trata del único sistema de instalación de cubiertas que cuenta con un Documento de Idoneidad Técnica (DIT) que garantiza su total adecuación a las exigencias del Código Técnico de la Edificación (CTE) y que ha sido testado satisfactoriamente ante unas condiciones extremas de viento y lluvia.

## Proyecto Giacomini: techo radiante en hogar rehabilitado

Las obras de rehabilitación en hogares particulares son uno de los proyectos más habituales para los instaladores de productos Giacomini. Es el caso de esta instalación de un techo radiante en un hogar de Logroño, donde se ha decidido apostar por las ventajas de un sistema radiante.



La propietaria del inmueble ha valorado muy positivamente la libertad de espacio que le proporciona el techo radiante y la mejora estética que supone la eliminación de radiadores.

Los paneles Giacomini montados son de la serie GKCS, capaces de adecuarse a dimensiones reducidas como los de una casa unifamiliar o un piso. El sistema GKCS está formado por un falso techo radiante de yeso laminado que dispone de paneles activados desde difusores térmicos de aluminio anodizado y con un circuito hidráulico constituido por tubos PEX-b Giacomini modelo R999 de 8mm de diámetro. El aislamiento se realiza con EPS.

## + Noticias

### PANASONIC PRESENTA LA TECNOLOGÍA NANO X DE PURIFICACIÓN DE AIRE

La llegada de la primavera este año coincide con altos niveles de concentración de polen en el aire, algo que afecta cada vez a más personas. Para ayudar a purificar el aire y aislar las partículas de polen del hogar, la última generación en sistemas de calefacción y aire acondicionado Etherea (VKE) de Panasonic está equipada con la tecnología de purificación de aire de Panasonic más avanzada, el nanoe™ X, que consiste en nanopartículas de agua atomizada electrostáticamente con abundantes radicales OH.

### ENCUENTRO DE INNOVACIÓN DE UPONOR CON SUS PRINCIPALES CLIENTES

El pasado 21 de marzo, Uponor reunía en Madrid a sus principales clientes distribuidores de España y Portugal para hablar de innovación. Digitalización, instalador 4.0, edificación del futuro, smart buildings, experiencia cliente fueron algunos de los principales temas que se trataron en este encuentro de Uponor.

### EL ENROLLACABLE THORSMAN DE LA FIRMA SCHNEIDER ELECTRIC GANA EL IF DESIGN AWARD 2019

Schneider Electric ha anunciado que su enrollable compacto Thorsman ha sido premiado en los iF Design Award 2019, cuyo jurado está formado por 67 expertos independientes de todo el mundo. El enrollable de Schneider Electric ha competido con más de 6.400 productos candidatos, enviados desde 50 países distintos.

### SAINT-GOBAIN PLACO HA ESTADO PRESENTE EN LA V FERIA DE FORMACIÓN PROFESIONAL DE ALMERÍA

Saint-Gobain Placo, fabricante de yeso y placa de yeso laminado (PYL) integrada en la multinacional francesa Saint-Gobain, ha participado en la V Feria de Formación Profesional que tuvo lugar en Cuevas de Almanzora (Almería). Este evento tiene como objetivo exponer la oferta de ciclos formativos de la comarca e impulsar la FP Dual entre los estudiantes.

## Fermax celebra su 70 aniversario en 2019

Un año más, el mes de febrero ha sido el elegido por Fermax para reunir a su equipo comercial en una convención dedicada a valorar el último ejercicio y estudiar las líneas de negocio del año. Los resultados de 2018 han sido magníficos y, para 2019, cuando la firma valenciana celebra sus 70 años, se anuncia el lanzamiento de nuevos productos que auguran un nuevo modo de trabajar basado en la conectividad y la integración.

Las felicitaciones por parte de la Dirección General y la Dirección Comercial fueron el

inicio de una jornada que dedicó la mayor parte de su desarrollo a presentar las novedades de producto que, muy poco después de esta reunión, ya se están lanzando al

mercado. Todas ellas tienen en común una palabra clave: conectividad.

Si el año pasado Fermax ponía su mirada en la digitalización del hogar, este 2019 en el que celebra su 70 aniversario la compañía se está ocupando de hacer propuestas concretas para el hogar conectado. De hecho, en esta convención comercial presentó dos productos que lanzó inmediatamente después al mercado y que van a tener un largo recorrido. El primero es WINGS, un sistema domótico inalámbrico vía radio que permite convertir una casa con una instalación convencional en una vivienda automatizada; todo de forma sencilla, sin cableado y sin obras. El otro producto es MEET, su nuevo sistema IP, pensado para grandes proyectos y que integra el videoportero con los sistemas de control de accesos, supervisión de alarmas, gestión domótica y CCTV.

La compañía anuncia que a lo largo del año aparecerán novedades de producto conectadas centradas en la tecnología DUOX, sistema llamado a realizar la transformación digital de todo tipo de hogares sin tener que abordar importantes reformas. DUOX ya es para Fermax su tecnología de referencia.



## Schlüter®-KERDI-LINE

Sistemas innovadores para duchas de obra



### VENTAJAS:

- ✓ Instalación rápida y sencilla
- ✓ Impermeabilización duradera y garantizada
- ✓ Para duchas de cerámica y piedra natural
- ✓ Pendiente incorporada
- ✓ Baja altura de construcción
- ✓ Para rehabilitación y obra nueva
- ✓ Fácil limpieza

### Modelos de rejillas

Schlüter®-KERDI-LINE



Schlüter®-KERDI-LINE-STYLE: nuevas rejillas de diseño.



PURE

CURVE

FLORAL



PERFILES CON INNOVACIONES

[www.schluter.es](http://www.schluter.es)

## Aranjuez se convierte en la capital de las cinco estrellas del confort con Climalit Plus

Saint-Gobain Building Glass ha elegido Aranjuez, cuyo Paisaje Cultural fue declarado en el 2001 por la Unesco Patrimonio de la Humanidad, para celebrar su Convención anual.



Dicho encuentro se ha celebrado los días 5 y 6 en el Hotel Occidental Barceló y en esta edición ha reunido a medio centenar de empresas fabricantes de las marcas de doble

acristalamiento SGG Climalit y SGG Climalit Plus ubicadas por toda España. La jornada de trabajo albergó temas relacionados con la evolución y los datos del mercado residencial y terciario, además de todas las novedades relacionadas con el desarrollo de la marca, apostando por un acristalamiento en las ventanas confortable, eficiente y sostenible.

En la cena de gala se hizo entrega del premio Climalit Plus. El galardón fue otorgado a la empresa CVG, Central Vidriera Granadina (Granada).

## Kamstrup sigue creciendo con un nuevo año récord

Kamstrup, proveedor global de soluciones de medición inteligente de agua y energía, ha alcanzado un volumen de negocios de 320 millones de euros en 2018. Los beneficios antes de impuestos ascendieron a 40 millones de euros.

Estos resultados consolidan aún más la posición de Kamstrup como una de las empresas líderes en la digitalización de las redes de distribución de agua y energía en todo el mundo, según el director general de Kamstrup Kim Lehmann.

“El crecimiento continuo de Kamstrup es un testimonio de nuestro incansable esfuerzo por

ayudar a las empresas de suministro con formas más eficientes de asegurar agua potable y energía a una cantidad máxima de personas. Al seguir buscando formas más inteligentes de utilizar los datos, estamos aportando un valor añadido tangible a los negocios de nuestros clientes, ayudándoles a obtener recompensas mediante un ahorro de tiempo, recursos y dinero”, declaró Lehmann.



## + Noticias

### HISPALYT Y LA FUNDACIÓN LABORAL DE LA CONSTRUCCIÓN FIRMAN UN CONVENIO PARA FORMACIÓN DE PROFESIONALES

La Asociación Española de Fabricantes de Ladrillos y Tejas de Arcilla Cocida (Hispalyt) y la Fundación Laboral de la Construcción han firmado un acuerdo de colaboración mediante el cual se promoverán, desarrollarán e impartirán acciones formativas relacionadas con la albañilería, en las que se contemplará información específica sobre el montaje de los nuevos sistemas cerámicos para edificios sostenibles y de consumo de energía casi nulo (EECN).

### DANOSA PUBLICA LA GAMA MÁS COMPLETA DE OBJETOS BIM PARA CUBIERTAS EN BIMOBJECT

Danosa sigue dando pasos en materia de innovación tecnológica y acaba de publicar su biblioteca BIM, compuesta por 140 objetos entre productos y sistemas constructivos, en una de las plataformas de descarga más reconocida a nivel mundial, BIMObject. Se trata, además, de la gama más completa de objetos BIM para cubiertas de todo tipo de edificios (residencial, retail, industrial...).

### CUATRO DE CADA DIEZ HOGARES NO TIRA DE LA CADENA POR LA NOCHE PARA EVITAR EL RUIDO

Los hogares españoles parecen haberse resignado a convivir con el ruido. De hecho, cuatro de cada diez reconoce que incluso evita descargar la cisterna por la noche para no alterar la tranquilidad de todo el vecindario, según datos de Geberit, especialista en tecnología para el baño.

### PRIMERA PASSIVHAUS CERTIFICADA EN SEVILLA CON SOLUCIONES ISOVER

Se trata de una vivienda unifamiliar en Herrera, Sevilla, la primera casa pasiva en Andalucía construida con un sistema tradicional de doble hoja cerámica. Esto comprueba que Passivhaus es también posible con un sistema de construcción más convencional, consiguiendo el máximo confort con el mínimo consumo energético, haciendo especial hincapié en las soluciones de puentes térmicos.

## Expobiomasa abre la convocatoria pública al Premio a la Innovación

Todos los profesionales, empresas y entidades públicas o privadas del sector interesados en concurrir con sus proyectos, productos o servicios al Premio a la Innovación de Expobiomasa pueden presentar candidatura.

Los candidatos al premio podrán participar con independencia de su presencia en la feria. La convocatoria queda así abierta a todos los interesados, de forma que ya no es requisito indispensable ser expositor para acceder a la competición.



## Saint-Gobain Placo, en una jornada sobre reciclado en el COAM

Saint-Gobain Placo, fiel a su compromiso con el medio ambiente, ha participado en la jornada 'Reciclado, oportunidad para la innovación' organizada por el Colegio Oficial de Arquitectos de Madrid (COAM) con el objetivo de intercambiar diversos puntos de vista sobre la importancia del reciclaje en las diferentes áreas que engloba el sector de la construcción.

Como compañía pionera en España en el desarrollo y prestación de servicios de reciclaje de placa de yeso laminado (PYL) usadas en el sector de la construcción, Saint-Gobain Placo ha intervenido en este encuentro con profesionales del sector.

## Baxi reúne a toda su red de distribuidores en su encuentro anual

Baxi celebró el pasado 25 de febrero en torno a la Feria de Climatización y Refrigeración -C&R- su convención anual que aglutina a su red de distribuidores y consolida su apuesta por ser el partner con el portafolio de producto más extenso, como se pudo observar en La Casa de Consumo Casi Nulo, #LaCasaBAXI.

Jordi Mestres, director general de Baxi en España y Portugal, aprovechó esta reunión para hacer balance de la situación actual del sector de la climatización y concluye que "el mercado español va a continuar ofreciendo buenas oportunidades de crecimiento, empujado por la reposición de viejas instalaciones que no fueron realizadas durante la crisis y a la que se añade el crecimiento de



la nueva construcción residencial".

Más de 250 personas acudieron a la convención donde se pudieron presenciar las ponencias del equipo directivo de Baxi en un encuentro en la Hacienda Campoamor, seguido de una cena del chef Rafael Parro. Además, los integrantes de la red de distribuidores de Baxi fueron los primeros en descubrir el stand de la feria y la Casa de Consumo Casi Nulo, que incluye un sistema integral de climatización del que pueden disponer las viviendas para generar el mínimo impacto medioambiental.

## Una casa eficiente en la Cerdanya con sistema de ventilación Zehnder y radiadores Runtal

Rodeada de un entorno de naturaleza privilegiado con unas vistas fantásticas del parque natural del Cadí y el Valle de la Cerdanya, el proyecto estaba condicionado por una exigente normativa de la zona, la cual obligaba a construir con los materiales exteriores tradicionales como la piedra y la teja cerámica de la cubierta.

"Tomamos la decisión de construir la casa con estructura de madera, afrontando el proyecto desde una estrategia bioclimática, para conseguir una casa eficiente y sostenible. Usando este sistema constructivo reducimos también los residuos de la construcción", explica Dom Arquitectura.

En este sentido, "se usó el sistema ComoAir Q

de Zehnder, para la renovación del aire; la estructura de madera y el hecho de hacer una casa tan aislada, nos obligaba a tener en cuenta temas como la hermeticidad, la transpirabilidad y la renovación de aire, que se conseguía mediante un sistema de un recuperador de calor de doble flujo, como el Zehnder Comfoair Q".

Para este proyecto también se han utilizado varios radiadores Jet-X de Runtal por sus características estéticas así como su eficiencia energética.



## Ambilamp y Amfiame exponen soluciones de reciclaje en iluminación y material eléctrico

Ambilamp, Asociación para el reciclado de residuos de la iluminación, ha participado un año más en Eficam, punto de encuentro de los profesionales de la instalación, la distribución y la fabricación de material eléctrico, los días 27 y 28 de marzo en el Pabellón de Cristal de la Casa de Campo (Madrid). La asociación, que ha estado presente en la feria desde sus inicios hace cuatro años, ha partici-



pado en las últimas dos ediciones con Ambiafme, la solución para el reciclaje de material eléctrico.

Ambilamp informó a los visitantes sobre las últimas novedades en el reciclaje de lámparas. Además, en el área de *networking* de la feria se proyectó un vídeo sobre reciclaje que ha elaborado en colaboración con Apiem (Asociación Profesional de Instaladores Eléctricos y de Telecomunicaciones de Madrid) para fomentar el uso del contenedor mediano entre los instaladores.

## Climatización y Refrigeración 2019 registra nuevo récord de asistencia profesional

Coincidiendo con el buen momento del sector y el progresivo dinamismo del mercado, Climatización y Refrigeración 2019 (C&R) ha celebrado una de sus mejores ediciones.



Y es que este gran evento internacional de los sectores de aire acondicionado, calefacción, ventilación, frío industrial y comercial, organizado por Ifema, del 26 de febrero al 1 de marzo, ha congregado más oferta y novedades que nunca a través de la participación de 374 expositores directos y 29.703 m2 de exposición que han significado incrementos del 3% y del 22,6%, respectivamente.

Una amplia representación sectorial que igualmente se ha visto correspondida con un nuevo récord de visitantes al Salón que ha registrado la asistencia de 54.781 profesionales de 88 países, un 9,7% más que en 2017.

## + Noticias

### EL USO DEL BIM SERÁ OBLIGATORIO EN LOS CONCURSOS DE OBRA CIVIL Y EDIFICACIÓN DE LA GENERALITAT DE CATALUÑA

El uso del BIM será obligatorio en todos los concursos de obra civil y edificación de la Generalitat de Cataluña con un importe superior a los 5,5 millones de euros a partir del próximo 11 de junio, según ha anunciado el secretario general de Territori i Sostenibilitat de la Generalitat de Cataluña, Ferran Falcó, durante el acto inaugural del European BIM Summit celebrado en el Auditorio AXA de Barcelona.

### JUNKERS MUESTRA SU COMPROMISO CON LA FORMACIÓN PROFESIONAL COMO MARCA COLABORADORA DE SPAIN SKILLS 2019

Madrid ha vuelto a acoger una nueva edición de Spainskills, una plataforma que trabaja para fomentar la Formación Profesional a través de una competición bienal respaldada por instituciones gubernamentales y educativas, así como por el tejido empresarial nacional, entre ellas empresas como Junkers. La marca de la división Bosch Termotecnia ha querido colaborar con este instrumento divulgativo y de estimulación a estudiantes y profesorado, en el que los objetivos son no solo promocionar la FP, sino también estrechar las relaciones entre sector educativo y empresarial.

### EL COLEGIO DE APAREJADORES DE MADRID LANZA SU PRIMERA APLICACIÓN MÓVIL

El Colegio Oficial de Aparejadores y Arquitectos Técnicos de Madrid (COAATM) apuesta por la digitalización del sector de la construcción y lanza su primera aplicación móvil destinada para todos los profesionales del sector. Esta nueva APP supone un nuevo paso en la transformación digital que el colegio lleva acometiendo desde hace varios años.

### RAMON SOLER CELEBRA LA CONVENCION NACIONAL DE VENTAS 2019

Los pasados días 14 y 15 de febrero Ramon Soler, fabricante nacional de grifería, celebró la Convención Nacional de Ventas 2019 en el Hotel AC Barcelona Forum. En la Convención, se presentaron los productos del Catálogo-Tarifa de este año.

## GBCe entrega el certificado Verde a un edificio semienterrado en Barcelona

Paula Rivas, directora del Área Técnica, y Sonia Moreno directora de certificación de Green Building Council España (GBCe), han sido las encargadas de entregar una placa que certifica la obtención de la certificación Verde 4 hojas al Centre Neteja Joan Miró.

Se trata de un centro técnico y logístico para los servicios de limpieza del barrio barcelonés del l'Eixample. Tiene capacidad para casi 300 trabajadores y 70 vehículos que diariamente limpian las calles de la ciudad.



## La Escandella garantiza con el certificado NF toda su gama de tejas

Las tejas de La Escandella están presentes en más de 80 países y son valoradas mundialmente por sus altas prestaciones. Esta calidad se ha visto ahora reconocida por el organismo francés AFNOR.

La teja Selectum, en este mes de febrero, ha obtenido el sello NF, certificando así su calidad de producto. Además, en base a su experiencia y sus pruebas internas, La Escandella aseguró su uso en condiciones de baja pendiente.

En España, La Escandella es la única empresa fabricante de teja cerámica que garantiza toda su gama de tejas con el certificado NF de AFNOR.

## KNX se blindo frente a los hackers con IP Secure y Data Secure de Jung

Con el objetivo de asegurar una protección eficaz de las instalaciones de control domótico basadas en el estándar KNX, la marca de mecanismos eléctricos y sistemas de automatización para viviendas y edificios, Jung, presenta KNX IP Secure, la tecnología que garantiza la seguridad de la red contra múltiples vulnerabilidades y ataques de hackers. Además, los próximos desarrollos de Jung contarán también con la tecnología KNX Data Secure.

Conforme con las más estrictas normas EN 50090-4-3 e ISO 18033-3, con AES 128 CCM, los protocolos KNX IP Secure y Data Secure de Jung cierran la puerta a hackers y cacos mediante las últimas técnicas de ciberseguridad. Por un



lado, bloquean los ataques provenientes del exterior cuando la instalación está conectada a internet, minimizando el riesgo de intrusiones o el robo de datos y, por otro, protegen los telegramas y datos transmitidos entre dispositivos en el interior de la instalación mediante sofisticadas técnicas de encriptado y autenticación.

La base técnica sobre la que se sustenta KNX IP Secure de Jung es el aislamiento del sistema contra el acceso no autorizado. Así, cada una de las estancias se transforma en una "isla KNX".

## Rehabilitación de la cubierta de la Iglesia de San José con el Sistema de impermeabilización de tejados: Onduline Bajo Teja DRS

Onduline ha colaborado en la rehabilitación del tejado de la Iglesia de San José, sita en la capital vizcaína, con su sistema de impermeabilización de tejados Onduline Bajo Teja DRS.

La Iglesia de San José pertenece a la orden de los Agustinos, quienes promovieron su construcción a principios del siglo XX.

El proyecto de rehabilitación del tejado de la Iglesia se enmarca en un gran proyecto de restauración integral que afecta a toda la envolvente y parte del interior del edificio. La promoción de las obras ha sido desarrollada por la orden de los Agustinos de

Bilbao, siendo encargada la redacción y el control de ejecución del proyecto al estudio de arquitectura bilbaíno SG2A. La ejecución de las tareas de rehabilitación ha sido adjudicada a la empresa Teusa, especialista en restauración de edificios.

Las tareas han afectado a una superficie total aproximada de 1.100 m<sup>2</sup>, en la que se ha dotado de impermeabilización al tejado con el sistema Onduline Bajo Teja.



## Los últimos avances y tecnologías para profesionales del sector, de la mano de Bosch Industrial

El área Industrial de Bosch Termotecnia, división perteneciente al Grupo Bosch, ha vuelto a mostrar su compromiso con los profesionales del sector organizando por segundo año consecutivo el evento Industrial Efficient Solutions, una jornada celebrada con el objetivo de compartir con ellos sus últimos avances y tecnologías aplicadas a Salas de Calderas Industriales.



El evento, celebrado en Madrid, ha consistido en una jornada técnica con un alto componente práctico, en la que los asistentes compartieron el know-how de los expertos de Bosch, así como describir las claves para obtener una alta eficiencia en sus instalaciones. Las temáticas en la jornada han tenido diferentes enfoques, como la importancia de la calidad del agua en salas de calderas de vapor, los quemadores de última generación y su legislación, etc.

## 2250ML de solución Ulma en la nueva Gran Vía de Madrid

Ulma ha instalado canales MultiV+ con la rejilla ranurada en la nueva Gran Vía de Madrid.

La Gran Vía madrileña es una de las calles más emblemáticas de Madrid y se acaba de estrenar después de un proceso de semi-peatonalización que ha durado 8 meses. La gran novedad son los dos carriles adicionales para peatones.



Al tratarse de una calle muy concurrida, el Ayuntamiento de Madrid necesitaba un sistema de drenaje con gran capacidad de evacuación, pero sin renunciar a la estética, puesto que el nuevo planteamiento era crear espacios agradables y libres de vehículos para los viandantes.

La discreción de la rejilla ranurada junto con su funcionalidad hacen de ella la solución ideal para aquellos lugares en los que la recogida de aguas debe pasar desapercibida, como es el caso de la Gran Vía madrileña. Los canales instalados han sido los MultiV+ cuya sección en forma de V optimizada proporciona una mayor eficiencia hidráulica.

## + Noticias

### QUILOSA SELENA IBERIA CERTIFICA TODAS SUS SOLUCIONES IMPERMEABILIZANTES COOL-R MEDIANTE EVALUACIÓN TÉCNICA EUROPEA (ETE)

Selena busca convertirse en un actor de referencia en el sector de la impermeabilización junto a la eficiencia energética para cubiertas sostenibles. Por ello, y sabiendo que la certificación es la única herramienta que realmente constituye una garantía de calidad, servicio y puesta en obra, Selena refuerza con estas nuevas certificaciones su compromiso con las soluciones que contribuyen a mejorar el medioambiente y la eficiencia energética.

### LA IGUALDAD DE GÉNERO EN LA PROFESIÓN HA MEJORADO, SEGÚN UN 60% DE LOS APAREJADORES Y ARQUITECTOS TÉCNICOS

El 60,4% de los Aparejadores y Arquitectos Técnicos españoles considera que la profesión ha evolucionado favorablemente en los últimos 10 años en términos de igualdad de género, aunque el 59,1% cree que las mujeres tienen muchas más dificultades para ejercer su profesión dentro del sector. El 61,9% afirma que los varones tienen más facilidades a la hora de ser seleccionados para trabajar dentro de una empresa del sector.

### EL CANAL DE YOUTUBE SGWEBERES, AHORA CON NUEVOS VÍDEOS PRÁCTICOS

Saint-Gobain Weber cuenta, entre otras herramientas, con su canal de Youtube SGweberes en el que se puede encontrar información detallada sobre las distintas soluciones y productos Weber, ampliándose así las posibilidades de consulta de información acerca de los distintos productos y servicios que ofrece la compañía.

### TECHOS ARMSTRONG EN LA RENOVACIÓN DEL TANATORIO SANCHO DE ÁVILA

Los arquitectos Jordi Frontons, Pau Frontons y Xavi Duran, de JFA Estudio de Arquitectura, han sido los encargados de la renovación del tanatorio Sancho de Ávila, ubicado en Barcelona, que abrió sus puertas como pionero en el sector en el año 1968. Armstrong ha ayudado a este propósito con el modelo ULTIMA+ para crear espacios más luminosos.



## Nueva edición del libro “La Fachada Dinámica 5.0.”

Somfy ha lanzado nueva edición del libro “La Fachada Dinámica 5.0.” incluyendo las novedades del método Fanger, los tejidos de control solar, el Complemento Somfy para el CE3x, y una actualización de normativas e imágenes.

El libro es un resumen de la fachada como el primer control energético del edificio que mejora el confort lumínico y térmico al incrementar la iluminación natural, reduciendo el consumo de luz artificial y climatización.

## 4 de cada 10 españoles convive con el ruido en su casa

El 40,6% de la población o, lo que es lo mismo, 4 de cada 10 españoles, afirman que sufren problemas de ruido en su casa, según el estudio ‘Quiero vivir mejor’ de Cuida tu Casa recogido por Danosa el Día Mundial contra el Ruido, que coincide con el 10º aniversario de la entrada en vigor del Documento Básico de Protección frente al Ruido (DB-HR).

El tráfico de las ciudades, las conversaciones o pisadas son algunos de los problemas señalados.

## BMI da por finalizado el proceso de fusión entre Braas Monier e Icopal

Finaliza el proceso de fusión de Icopal y Braas Monier (antigua Tejas Cobert) que ha dado como resultado la creación de BMI, el mayor fabricante de soluciones para cubierta plana e inclinada de Europa. La multinacional da así por concluida la integración efectiva de estas dos empresas en una única compañía, que ahora forma parte del grupo estadounidense Standard Industries. BMI cuenta ahora con 4 diferentes tecnologías: BMI Cobert, BMI Icopal, BMI Everguard y BMI Sealoflex.



Uno de los cambios más significativos dentro de esta fusión ha sido el cambio de imagen en la oficina central de Villaluenga de la Sagra (Toledo). La fábrica y sus oficinas, que fueron visitadas en abril por los CEO de la compañía, David Millstone y David Winter, han experimentado una remodelación para adecuarse a la imagen de la multinacional.

## Plan Nacional Integrado de Energía y Clima 2021-2030

El Consejo de Ministros ha aprobado la remisión a la Comisión Europea del borrador del Plan Nacional Integrado de Energía y Clima 2021-2030 (PNIEC). Este texto, que han de entregar todos los Estados miembro para que la UE pueda planificar el cumplimiento de sus objetivos y metas en materia de cambio climático en coherencia con el Acuerdo de París, define los objetivos nacionales de reducción de emisiones de gases de efecto invernadero (GEI), la incorporación de energías renovables y medidas de eficiencia energética, entre otras cuestiones.

El resultado de mejora de la eficiencia energética como consecuencia de la aplicación de las medidas del PNIEC es del 39,6% en 2030. De igual modo, la intensidad energética primaria de la economía (la relación entre la demanda o consumo energético y el PIB) mejora en 3,6% anual entre 2021 y 2030.

Entre las medidas planteadas, se da prioridad a la rehabilitación energética del parque edificado existente, en línea con los objetivos de la Agenda Urbana Española, que incluyen también la lucha contra pobreza energética y mejorar la accesibilidad.

El PNIEC prevé un ritmo anual medio de rehabilitación energética de 120.000 viviendas en la

próxima década. Esta medida, junto con la mejora de las instalaciones energéticas, permitirá un ahorro de energía acumulado de más de 6.700 kilotoneladas equivalentes de

petróleo (ktep) en el periodo 2021-2030. Se impulsa también una renovación de los edificios públicos, tanto de la Administración General del Estado como de las administraciones autonómicas y locales, de al menos el 3% anual, lo cual permite un ahorro de energía acumulado a lo largo de la década de más de 1.300 ktep así como profundizar en el necesario liderazgo de la administración.

Para llevar a cabo esta renovación se prevé una inversión pública de 11.622 millones de euros así como la movilización de 32.435 millones de euros de inversión privada. La inversión pública se articula, entre otros mecanismos, a través del Plan Estatal de Vivienda así como por líneas específicas gestionadas por el IDAE.



## Ursa XPS en el premiado aulario IndUVa de Valladolid

Recientemente se ha presentado de forma oficial el aulario IndUVa, situado en el campus de la Universidad de Valladolid y que comenzó a funcionar el pasado mes de septiembre.



Se trata de un edificio en el que prima, por encima de todo, un diseño completamente integrado con su entorno cultural, medioambiental, técnico, económico y social. El equipo de arquitectos, encabezado por Francisco Valbuena, ha conseguido su objetivo de

proyectar un edificio con consumo de energía casi nulo. Para ello ha empleado soluciones y sistemas innovadores combinados con el uso de energías renovables y un control exhaustivo de la ventilación, la iluminación y la climatización.

Entre estas soluciones que aportan sostenibilidad y eficiencia energética se encuentra el aislamiento, fundamental para conseguir un edificio eficiente.

## El 27% del agua potable que se usa diariamente se va por el inodoro

Un gesto tan cotidiano como tirar de la cadena supone emplear una media de 33 litros de agua potable al día por hogar, lo que significa que aproximadamente una quinta parte del consumo diario se va por el inodoro, según datos de Geberit.



En un contexto donde debido al cambio climático cada vez hay menos agua per cápita, poner freno a este "derroche" de recursos debe ser un objetivo prioritario no sólo de las grandes políticas medioambientales sino también de los hogares. De ahí que la tecnología se haya puesto al servicio de la sostenibilidad para promover un cambio de paradigma hacia un baño inteligente, que se caracterice por su eficiencia en el consumo.

Esto explica que se hayan desarrollado soluciones que permiten reducir a la mitad el volumen de descarga de la cisterna, consiguiendo un ahorro de más de 6.000 litros de agua al año.

## + Noticias

### SAINT-GOBAIN PLACO PARTICIPA EN UNA JORNADA SOBRE LA IMPORTANCIA DE LA ECONOMÍA CIRCULAR Y DEL USO DE LOS RECURSOS

Saint-Gobain Placo ha participado en el foro 'Competir en una economía más circular y eficiente en el uso de los recursos'; un evento co-organizado por EREK, el Centro Europeo de Conocimiento en Eficiencia de Recursos (de la Comisión Europea), Ihobe, miembro co-fundador de la citada Red y el Club de Excelencia en Sostenibilidad.

### JUNKERS PRESENTA SU NUEVO PLAN DE FORMACIÓN 2019 PARA PROFESIONALES

Junkers continúa apostando por el gremio de los instaladores profesionales con servicios específicos para que puedan desarrollar su actividad en las mejores condiciones y con las máximas garantías tanto para ellos como para los consumidores. Por ese motivo, la marca ha presentado su Plan de Formación 2019, con el que pone a disposición de los profesionales una programación de cursos teórico-prácticos y online, con módulos de formación para cada nivel de necesidad.

### LAS VENTAS DE BIGMAT DAY 2019, CASI DE 16 MILLONES DE EUROS

BigMat, el Grupo de Distribución especialista en productos y soluciones de construcción y bricolaje para profesionales y particulares, celebró los pasados días 6 y 7 de febrero BigMat Day 2019, su gran cita anual con los profesionales de la construcción y la rehabilitación de la vivienda, que se traduce en un espacio de encuentro, negocio e intercambio de experiencias y conocimientos.

### FERROLI CELEBRA SU CONVENCIÓN ANUAL DE VENTAS 2019

Durante los días 14 y 15 de febrero, Ferroli celebró su Convención anual de Ventas. En esta ocasión, el evento tuvo lugar en una primera instancia en el edificio Ferroli en un espacio recién habilitado en el que se llevaron a cabo las diferentes presentaciones de los directores en las que se han repasado los magníficos resultados de 2018.

## Hispalyt celebra su 50 aniversario con un evento en Madrid

La Asociación Española de Fabricantes de Ladrillos y Tejas de Arcilla Cocida, Hispalyt, celebró el pasado 21 de marzo su 50 Aniversario con un acto en el Auditorio de CaixaForum Madrid al que acudieron más de 300 personas, representantes en su mayoría del sector de la arquitectura y la construcción.

Con este evento, Hispalyt rindió homenaje a su pasado, pero, sobre todo, ha servido para mostrar las innovaciones de un sector, el de la cerámica estructural, que ha hecho un gran esfuerzo por adaptarse a las demandas de un exigente mercado.

## Los avances tecnológicos de la casa del futuro, en BBConstrumat

¿Cómo serán los materiales con los que se construirán los edificios del futuro? ¿Qué papel jugarán las nuevas tecnologías? Estas preguntas tendrán respuesta en el proyecto Future House que, comisariado por el IAAC Advanced Architecture Group, se desarrollará en el marco de Future Arena, el espacio de 2.000 metros cuadrados que Barcelona Building Construmat (BBConstrumat) destinará a la innovación más disruptiva en su próxima edición, que tendrá lugar del 14 al 17 de mayo en el recinto de Gran Via.

## Primer estudio sobre la reforma de espacios de baño de bares y restaurantes en España

Roca presenta el 'Primer estudio de la reforma de los espacios de baño en Restaurantes y Bares en España' reuniendo a profesionales expertos del sector para compartir y enriquecer los resultados de la investigación. En el encuentro, celebrado en el Roca Barcelona Gallery, han participado Helena Puig, de Piedra Papel Tijera Interiorismo; Benjamín Iborra, founder partner del estudio de arquitectura Mesura; Jordi Blanco, vocal de la junta del Gremio de Instaladores de Barcelona; y Jordi Bosch, trade marketing manager Roca. También Juan Pólit, del Grupo Cacheiro, propietario de los restaurantes Chèri, Bimba's,



La Tramoia, Trobador o Divinus, entre otros.

Tal y como refleja el estudio, el diseño y la estética son los principales motivos por los que los establecimientos de hostelería llevan a cabo una reforma, seguidos del desgaste.

Desde el punto de vista de los consumidores de bares o restaurantes, el estudio refleja que el 82% de los clientes considera que los aseos son muy importantes para valorar y recomendar un establecimiento.

## Mitsubishi Electric pone en marcha la campaña "Di Sí al R32"

Como consecuencia de la proximidad del verano, Mitsubishi Electric ha puesto en marcha una campaña, bajo el título "Di Sí al R32", con el objetivo de comunicar a partners, clientes y consumidores los claros beneficios de instalar un equipo que utilice el gas refrigerante R32.

Di "Sí" al R32 porque es un mejor producto ya que proporciona:

- Una mayor Eficiencia Energética.
- 0% de Impacto en la Capa de Ozono.
- Un 70% de Impacto en el Calentamiento Global.
- Un 40% menos refrigerante.

Di "Sí" al R32 porque asegura la máxima facilidad de instalación:

- Si eres instalador de Nivel 1, estás capacitado de la misma manera que lo estabas para el R410A.
- Di "Sí" a Uniones abocardadas. No necesitas punto de soldadura de la misma manera que tampoco lo necesitabas para R410A.

- Únicamente tendrás que entregar al usuario final el Manual de Instrucciones y un documento con los datos generales como empresa instaladora, fabricante, modelo y refrigerante empleado.

Otras de las ventajas de la utilización del R32, en instalaciones de producto package, en el que la carga adicional de refrigerante es muy habitual, es que el R32 es mucho más económico (hasta un 70% más barato que el R410A por Kilogramo de refrigerante) y el mantenimiento y la reposición de un equipo con R32 conlleva un 70% menos de impuestos (al no tener tantas tasas). Asimismo, el R32 está disponible para aplicaciones de conducto o comerciales, porque entregando al titular de la instalación el cálculo de carga, no requiere ninguna documentación adicional con respecto al R410A.



## Daikin instala una unidad de climatización en la reforma del Hospital Doctor Peset de Valencia

Daikin ha instalado una nueva unidad de producción de agua fría en el Hospital Universitari Doctor Peset de Valencia, uno de los hospitales públicos más importantes de la Comunidad Autónoma, que está destinada a la climatización del centro sanitario (con una superficie de 50.000 m<sup>2</sup>) y que contribuirá a reducir el consumo eléctrico.



Se trata de un proyecto de reforma altamente ambicioso cuyo objetivo es mejorar las instalaciones de producción de frío que se encargan de la

climatización del Hospital aportando confort, pero, sobre todo, garantizando unas condiciones óptimas de trabajo, calidad y seguridad para las intervenciones realizadas en sus zonas más críticas como quirófanos, paritorios, etc.

El modelo de enfriadora elegido para el proyecto fue la unidad Daikin modelo EWWDC14VZXS2, el más avanzado tecnológicamente de la firma.

## Verea supera la auditoría de su sistema de calidad y medio ambiente

Verea, fabricante de tejas con sede en Mesía (A Coruña), ha superado de manera favorable y conforme la auditoría de Aenor para su Sistema de la Gestión de la calidad, 9001:2015, y también para su Sistema de Gestión Ambiental, según la ISO 14001:2015, por quinto año consecutivo. La compañía mantiene su vocación de mejora continua y refuerza su compromiso con la calidad de sus productos y el cuidado del medio ambiente.



El informe de auditoría destaca el liderazgo y el compromiso de la dirección de la empresa en la implantación de acciones de mejora. También valora positivamente la implantación del sistema integrado de gestión que considera "eficaz, maduro, integrado en el día a día y asumido por el personal".

## + Noticias

### LA ESCUELA DE ENERGÍA DE LA FUNDACIÓN NATURGY HA FORMADO YA A MÁS DE 11.000 PERSONAS EN ESPAÑA

La Escuela de Energía de la Fundación Naturgy cumple un año y medio con más de 11.000 personas formadas, entre familias en situación de vulnerabilidad energética y técnicos de entidades del Tercer Sector y de la administración en toda España. La entidad ha ofrecido más de 1.000 sesiones de asesoramiento energético en 10 comunidades autónomas.

### EL ESPACIO DE GEBERIT EN CASA DECOR, MEJOR DISEÑO ORIGINAL

Un viaje al exotismo para convertir el baño en un oasis de bienestar: esta ha sido la propuesta de la firma suiza Geberit para Casa Decor 2019, que se alzó con la Mención al Mejor Diseño Original dentro de la categoría de los Premios del Jurado. Así, de la mano de Miguel Muñoz Estudio, el espacio Geberit ha invitado a vivir la experiencia de un baño mejor con la naturaleza salvaje como denominador común.

### PRIMERA REHABILITACIÓN PASSIVHAUS DE UN EDIFICIO EDUCATIVO CON VENTANAS SYNEGO DE REHAU

El Garrofer de Viladecans se ha convertido en el primer colegio público de España en realizar una reforma energética integral con aspiración a conseguir el sello Passivhaus / EnerPhit. El proyecto está dividido en tres fases que finalizarán a finales de 2019. En la primera fase, el colegio apostó por sustituir las antiguas ventanas por las ventanas Synego de Rehau.

### UN VÍDEO ENSEÑA CÓMO FUNCIONAN LAS VÁLVULAS GIACOMINI SERIE DB

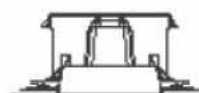
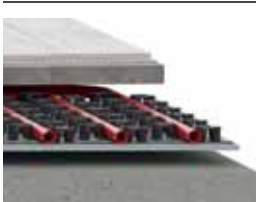
Dentro de la gama de válvulas termostáticas Giacomini, la serie DB destaca por disponer de pre-regulación y equilibrado hidráulico dinámico. La pre-regulación permite personalizar el caudal que llega a cada radiador, adaptando así el consumo de los radiadores a cada espacio. El vídeo puede verse en: <https://www.youtube.com/watch?v=iLMcr75KoEc>.

# Tu libertad para renovar empieza donde termina Spider Slim.



Spider Slim, el sistema para suelos radiantes de bajo peso y mínimo grosor.

Spider Slim es un sistema innovador de máximas prestaciones que permite rebajar la altura del suelo y ofrece una libertad total de renovación. Desarrollado por Giacomini, este panel preformado con geometría tridimensional es una solución compacta para lograr una distribución térmica óptima y uniforme. **Spider Slim dispone de un paso de tubo de 50 mm y puede usarse con autonivelante reduciendo la altura de la solera a solamente 2 cm.** La mejor elección para tus necesidades de renovación.



Disponibile con reverso adhesivo  
o con aislamiento.  
**Altura entre 15 y 21 mm.**



**GIACOMINI**  
WATER E-MOTION

MÁS DE 7.000 USUARIOS Y 67 EXPOSITORES CONFIRMAN EL ÉXITO DE ESTA CITA DEL USUARIO FINAL

## El Circuito ANERR de la Rehabilitación supera las expectativas en Rehabilitar Madrid



ANERR participó, en colaboración con el Colegio de Aparejadores y Arquitectos Técnicos de Madrid (COAATM), en la Feria Rehabilitar Madrid, con el Circuito de la Rehabilitación, del 22 al 24 de marzo en la Galería de Cristal del Palacio de Cibeles, por iniciativa del Área de Gobierno de Desarrollo Urbano Sostenible del Ayuntamiento de Madrid e Ifema.

**A**NERR repitió su presencia expositiva en la segunda edición de esta Feria -inaugurada por la alcaldesa de Madrid, Manuela Carmena- con su reconocido Circuito de la Rehabilitación, en un espacio preferente a la entrada del recinto del Palacio de Cristal, cuyo objetivo fue recibir al visitante y asesorarle sobre el proceso completo de la reforma y rehabilitación, mostrarles los agentes que intervienen y realizarles recomendaciones a la hora de distinguir a la empresa profesional de la alega-

caracterizada como “pirata” en su sencilla Guía de Contratación, así como ayudarles a conocer innovadoras soluciones a implantar de mano de sus socios y colaboradores que desean impulsar la reforma y rehabilitación profesional y de calidad.

En esta ocasión acompañaron a la asociación las propuestas en rehabilitación y reforma presentadas por las empresas: Aldes Venticontrol, con su solución de “Ventilación y purificación del aire”, en un novedoso formato experiencial de burbuja interactiva desde

donde poder comprobar los beneficios de una buena ventilación; Arkon, empresa de reforma, con una propuesta de reforma del baño y ventanas; Enveriline, con su producto Enverifoam, para aislamiento en paredes con cámara de aire o en instalaciones aisladas con lana mineral; Seryma, como empresa de reforma especialista en Sistemas de Aislamiento Térmico por el Exterior (SATE); Duplach, empresa dedicada al diseño y la fabricación de platos de ducha y lavabos de resina y cargas minerales con recubrimiento Gel Coat; La Paloma Cerámicas, con sus paneles aislantes y placa cerámica Termoklinker, para aplicación en rehabilitación y obra nueva; Geberit, con sus innovadoras soluciones para el baño, como cisterna empotrada, porcelana sanitaria y pulsadores; y Bayfer-Orona, con su propuesta de instalación de ascensores en edificios existentes. Finalmente, el espacio ANERR, junto con el COAATM, y la plataforma de gestión de solicitudes para reforma y rehabilitación, ReformANERR, cerraron la presencia expositiva del Circuito en la Feria.

La asociación aprovechó el marco de la feria para



entregar los Premios ANERR 2019 con cuatro categorías “Mejor rehabilitación de edificio de viviendas”, “Mejor reforma de vivienda”, “Mejor reforma de local comercial” y por “Aclamación popular”, a los proyectos destacados en estas áreas.

En el desarrollo de los tres días de la Feria, ANERR organizó un ciclo de exposición de Casos de Éxito de Reforma y Rehabilitación de las empresas participantes en su Circuito de la Rehabilitación, además de la jornada, siempre exitosa en asistencia, “Cómo dormir tranquilo cuando haces una reforma”, junto con el COAATM, para destacar la profesionalidad del sector.

## “CUIDANDO TU CASA, CUIDAS DE TI”

Rehabitar Madrid, bajo el lema “Cuidando tu Casa, Cuidas de Ti”, tuvo al usuario final como protagonista, repitiendo su esencia de la edición de 2017, aunque con un interés real por conocer las propuestas presentadas en el certamen y adaptadas a sus necesidades.

Más de 7.000 usuarios, familias y administradores de fincas visitaron la feria para conocer la más completa y novedosa oferta de soluciones para la reforma y la rehabilitación del hogar.

Rehabitar Madrid 2019 contó con la participación de 67 expositores, un amplio programa de actividades en paralelo durante los tres días de su celebración, con más de 50 talleres, demos-

traciones y ponencias, además de actividades para niños.

Estos datos confirman el éxito de este certamen, llamado a convertirse en la gran cita de la rehabilitación y la reforma de los ciudadanos en Madrid.



## ANERR celebra con el COAATIEC en A Coruña una jornada para el impulso de la rehabilitación

ANERR y el Colegio de Aparejadores y Arquitectos Técnicos de A Coruña (COAATIEC), celebraron el 29 de marzo una jornada de Rehabilitación Eficiente, Mantenimiento y Conservación, con la colaboración de APECCO (Asociación Provincial de Empresarios de la Construcción) y APROINCO (Asociación Provincial de Promotores Inmobiliarios).

En la Jornada participaron: Valentín Souto García, Director de la EUATAC, junto a Roberto Medin Guyatt, Presidente del COAATIEC, y, por parte de ANERR, Ignacio López, Coordinador de la Delegación de Galicia.



Posteriormente, Heriberto García Porto, Director Xeral Instituto Galego Vivenda e Solo-IGVS (Xunta Galicia), presentó la Ley de Rehabilitación, Regeneración y Renovación Urbana de Galicia. García Porto destacó la figura de "transferencia de aprovechamiento", tramitación simplificada de instrumentos de planeamiento, que se focalizará en la obligación de Rehabilitación, Conservación y Mantenimiento por parte de los propietarios (procedimiento ejecución forzosa).

Por parte del ITSS de A Coruña, se incidió en la necesidad de seguir trabajando en mejorar la prevención de la obra, obligaciones del contratista y la figura del recurso preventivo.

Juan José Yáñez Martínez, Gerente-Secretario General de APROINCO, así como Miguel García Eiroa, Gerente-Secretario General de APECCO, analizaron la situación del mercado y aspectos jurídicos y fiscales para impulsar la rehabilitación.

Lisardo de Francisco, de Tripomant, expuso Casos de Éxitos en rehabilitación con sistemas para cubiertas y fachadas, además de soluciones frente al radón.

Finalmente, en la mesa "La profesionalización del sector como palanca de la Rehabilitación", Isabel Alonso, Directora General de ANERR, expuso la situación del mercado de la rehabilitación, la necesidad de adecuarse a la transformación que provocará la digitalización y la industrialización de la construcción.

José Antonio Villar dio su punto de vista como empresa del sector, así como Antonio Carlos López, Secretario del Colegio de Administradores de Fincas de Galicia.

## + Noticias

### ANERR APOYA LAS INICIATIVAS EUROPEAS "WOMEN CAN BUILD" Y "CONSTRUYE 2020+"

ANERR, en su compromiso con la profesionalización del sector, ha apoyado distintas iniciativas a nivel europeo. En concreto, ha firmado la iniciativa "Women Can Build", liderada por la Fundación Laboral de la Construcción en colaboración con la Agencia para el Empleo del Ayuntamiento de Madrid y entidades similares de Alemania, Bélgica, Francia, Italia y Portugal, con el objetivo de conseguir una industria de la construcción más igualitaria. Por otro lado, ANERR ha rubricado su apoyo al proyecto "Construye 2020+ Un nuevo impulso para el empleo, el crecimiento y la sostenibilidad", desarrollado por el Instituto de Ciencias de la Construcción Eduardo Torroja entre otras instituciones españolas. Con este proyecto, financiado por el Programa Horizon 2020, se pretende dar un paso más en la transición hacia una industria de la construcción eficiente y en el uso de la energía sostenible y competitiva, mediante la definición y el desarrollo de un diseño actualizado de capacitación y acreditación de profesionales cualificados.

### ANERR FIRMA EL MANIFIESTO DE AISLA POR EL INSTALADOR PROFESIONAL

ANERR asistió a la última asamblea de AISLA, donde se sumó a su iniciativa al firmar el "Manifiesto en favor del reconocimiento profesional del instalador en edificación". El Manifiesto pretende favorecer al sector de la construcción en general, así como a los instaladores, los fabricantes, los usuarios finales y el medio ambiente.

### FOMENTO ADJUDICA LA REHABILITACIÓN DEL ATENEO CIENTÍFICO, LITERARIO Y ARTÍSTICO DE MADRID

El Ministerio de Fomento ha adjudicado las obras de nuevas actuaciones para la rehabilitación del Ateneo Científico, Literario y Artístico de Madrid, a la empresa PECSA, por un importe de 2.033.502,28 €, financiados por Fomento. Las actuaciones consisten en trabajos de restauración y reestructuración, cuya finalidad es la eliminación de los impactos negativos sufridos por el edificio a lo largo de numerosas reformas en las últimas décadas.



## Otorgados los Premios ANERR 2019 de Rehabilitación y Reforma en Rehabitar Madrid

ANERR, en colaboración con el Colegio Oficial de Aparejadores y Arquitectos Técnicos de Madrid (COAATM), dio a conocer el pasado 24 de marzo el fallo de los Premios 2019 de Rehabilitación y Reforma, en el marco de la Feria Rehabitar Madrid, que se celebró del 22 al 24 de marzo en la Galería de Cristal del Palacio de Cibeles.

Las candidaturas se expusieron en el espacio ANERR del Circuito de la Rehabilitación, y contaron con el patrocinio de Geberit y La Paloma Cerámicas.

Fueron un total de cuatro premios a las categorías de: "Reforma de vivienda", "Rehabilitación de edificio de viviendas", "Reforma de espacio comercial" y "Aclamación popular".

El premio a la categoría de "Reforma de vivienda" fue entregado por Fernando Prieto, presidente de ANERR, a la Reforma Integral realizada por Gahecor Construcciones CB, en un ático dúplex situado en el centro de Madrid, y bajo el lema "Ecofriendly".

La empresa Fernández Molina, Obras y Servicios fue la ganadora a la categoría de "Rehabilitación de edificio de viviendas" por su proyecto "Eliminando barreras con Rehabilitación", situada en el distrito de Hortaleza en Madrid, destacándose su apuesta por la accesibilidad. El Premio fue entregado por Pilar Pereda, asesora del Área de Desarrollo Urbano Sostenible del Ayuntamiento de Madrid.

Altia Group resultó vencedora en la candidatura a la "Reforma de espacio comercial" con la propuesta "Ottica Restaurante, Reforma e Interiorismo", siendo

entregado por Felipe Aparicio, Director del Área de Desarrollo de Negocio del Colegio de Aparejadores y Arquitectos Técnicos de Madrid.



Finalmente, Alfredo Cabezas, Responsable de Marketing de Geberit, y Juan Manuel Martínez, Jefe de Ventas de La Paloma Cerámicas, entregaron a Seryma el premio a la categoría de "Aclamación popular" por su proyecto de Rehabilitación de un Edificio de Viviendas en Móstoles (Madrid).

El fallo de los premios a las tres primeras categorías se realizó el pasado 14 de marzo, contando con un jurado presidido por Carlos dos Reis, secretario de la asociación, y compuesto por Eugenio López, miembro de la Junta Directiva de ANERR; Alberto Leal, gerente comercial de Ifema; Francisco Javier Méndez Martínez, director del gabinete técnico del COAATM (Colegio Oficial de Aparejadores y Arquitectos Técnicos de Madrid); Pilar Pereda y Raquel del Río, asesoras del Área de Gobierno de Desarrollo Urbano Sostenible del Ayuntamiento de Madrid y Guillermo Brun, Responsable de Ventas y Marketing de Cerámica La Paloma.

Los visitantes a la feria Rehabitar Madrid decidieron con sus votos el premio "Aclamación Popular".

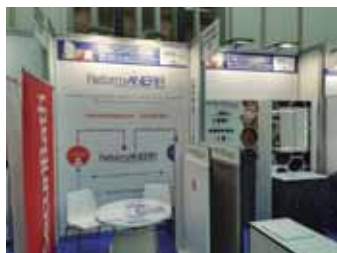
### NOVEDADES NORMATIVAS

- ▶ **Borrador del Plan Nacional Integrado de Energía y Clima 2021-2030.** El Consejo de Ministros aprobó el pasado 22 de febrero, a propuesta del Ministerio para la Transición Ecológica (MITECO), la remisión a la Comisión Europea del borrador del Plan Nacional Integrado de Energía y Clima 2021-2030 (PNIEC).
- ▶ **Reguladas las condiciones del Autoconsumo de Energía Eléctrica.** El Consejo de Ministros ha aprobado un Real Decreto por el que se regulan las condiciones administrativas, técnicas y económicas del autoconsumo en España. Esta norma completa el marco regulatorio, impulsado por el Real Decreto-ley 15/2018 por el que se derogó el denominado impuesto al sol, y aporta certidumbre y seguridad a los usuarios.
- ▶ **Estrategia Nacional contra la Pobreza Energética.** El Consejo de Ministros ha aprobado la Estrategia Nacional contra la Pobreza Energética 2019-2024. Este instrumento se divide en cuatro ejes de actuación.

Fuentes: Gobierno de España y Ministerio para la Transición Ecológica

## ReformANERR en Rehabitar Madrid 2019

Del 22 al 24 de marzo, ReformANERR estuvo presente en la Feria Rehabitar Madrid, con un espacio dentro del Circuito de la Rehabilitación de ANERR.



La información recibida de los usuarios se puede resumir del siguiente modo:

1- Solicitud de presupuesto de reforma. Se obtuvieron solicitudes que se gestionaron en los siguientes días a través de la Plataforma, con trabajos como reformas integrales y parciales en viviendas en

planta, locales y casas unifamiliares, tanto en Madrid como en otras provincias. Se detecta una gran preocupación por el aislamiento de fachadas y, en algunos casos, por las instalaciones fotovoltaicas en viviendas unifamiliares. Sin embargo, el máximo interés de los usuarios era encontrar empresas de reforma y rehabilitación que ofrecieran garantías y estuvieran respaldadas por unos criterios de calidad y cumplimiento de la normativa, de manera que ReformANERR y su procedimiento de ofrecer hasta 3 empresas asociadas a ANERR, fue rápidamente muy valorado como una PLATAFORMA DE CONFIANZA.

2- Solicitud de información general. Un gran número de usuarios se acercaban con dibujos y planos demandando información sobre cómo acometer una reforma en viviendas recién adquiridas, viviendas en casco antiguo con sus particularidades de edificación, información inicial sobre rehabilitación de edificios (ITE desfavorable, deficiencias estructurales, ...) y opciones de mantenimiento en comunidades y viviendas. Tanto en estos casos como en el punto 1, desde ReformANERR mostramos y explicamos las diferentes herramientas preliminares que ofrecemos desde el Departamento Técnico tales como: Estudio Básico de Viabilidad en Rehabilitación de Edificios, Estudio de Interiorismo y Distribución de Espacios (EIDE), Estudio de una Instalación Fotovoltaica, Contrato de Mantenimiento para Comunidades de Propietarios y Contrato de Mantenimiento para viviendas.

Perfil de los profesionales: Inmobiliarias. Interesadas en colaborar en la reforma de las viviendas de que disponen para vender o alquilar; Empresas, Decoradores e Interioristas. Interesados en ofrecer sus servicios como Técnicos Profesionales Colaboradores (TPC); y Administradores de Fincas. Preocupados por ofrecer un servicio de calidad y garantía en sus Comunidades. Más información: [www.reformanerr.com](http://www.reformanerr.com).

## + Noticias

### ANERR COLABORA CON EL INCUAL EN LA ACTUALIZACIÓN DE LAS CUALIFICACIONES PROFESIONALES

ANERR forma parte del Observatorio Profesional de las familias profesionales de Edificación y Obra Civil e Industrias Extractivas del Instituto Nacional de Cualificaciones (INCUAL) del Ministerio de Educación y Formación Profesional, con el objetivo de actualizar las cualificaciones profesionales del sector.

### ANERR FIRMA UN ACUERDO CON GIE PARA SUS SERVICIOS DE ASESORÍA

ANERR ha firmado un acuerdo con GIE para ofrecer sus servicios de asesoría jurídica, laboral y fiscal, actualizando su oferta de mejora de servicios al socio. El acuerdo fue suscrito por Fernando Prieto, presidente de ANERR, y Raimundo Díaz, director general de GIE Gestión Integrada Empresarial.

### FOMENTO ADJUDICA LA RESTAURACIÓN DE LA CATEDRAL DE SANT PERE DE VIC EN BARCELONA

El Ministerio de Fomento ha adjudicado las obras de restauración de la Catedral de Sant Pere de Vic en Barcelona, por un importe de 2.030.808,54 €. Las obras se iniciaron a finales de abril y se prevé un plazo de ejecución de 24 meses.

### EL ANTIGUO HOSPITAL DE ESTELLA-LIZARRA SERÁ SOMETIDO A UNA REFORMA INTEGRAL

El Departamento de Derechos Sociales de Navarra y la sociedad pública Nasuvinsa han firmado un convenio con el Ayuntamiento de Estella-Lizorra, para rehabilitar el edificio del antiguo hospital de la ciudad -propiedad del Ejecutivo foral- para promover 14 viviendas públicas de alquiler en tres plantas y adecuar un local en la planta baja.

### LEY DE EFICIENCIA ENERGÉTICA DE LOS CENTROS EDUCATIVOS EXTREMEÑOS

El pasado 12 de marzo se publicó en el Boletín Oficial del Estado (BOE) la Ley 4/2019 de 18 de febrero, de mejora de la eficiencia energética y las condiciones térmicas y ambientales de los centros educativos extremeños.

## ReformANERR y Caloryfrio.com unen esfuerzos en busca de la profesionalización del sector

ReformANERR, la Plataforma de Gestión de Obras y Reformas de ANERR, ha firmado recientemente un acuerdo con Caloryfrio.com, Portal Sectorial de la climatización, eficiencia y energías renovables, para unir esfuerzos para profesionalizar el sector de la rehabilitación y la reforma que redundará en un mejor servicio prestado por las empresas y sus instaladores.

El acuerdo, firmado por Pedro Parra, Director de ReformANERR, y por Carlos Doria, Presidente de Caloryfrio.com, supone el inicio de la colaboración entre dos plataformas de servicios cuyo principal objetivo es que los usuarios que demanden cualquier presupuesto de reforma integral o de renovación de sus instalaciones térmicas o de gas, cuenten con empresas e instaladores acreditados y de confianza que les puedan garantizar un asesoramiento técnico y un servicio de calidad.

Caloryfrio.com cuenta con un espacio de promoción on line con instaladores profesionales que

ofertan sus servicios con garantía de profesionalidad y calidad.

ReformANERR es un portal de solicitudes de presupuestos para obras y proyectos de reforma o rehabilitación que ha sido desarrollado para las empresas asociadas a ANERR para que puedan ofertar estos servicios.

La plataforma ofrece un servicio global al cliente, con una respuesta inmediata a sus necesidades, asesoramiento técnico gratuito y estimación de presupuesto sin compromiso, además de la garantía y profesionalidad de las empresas asociadas a ANERR.



## ¿DÓNDE ENCONTRAR TODAS LAS HERRAMIENTAS QUE NECESITAS?



**ANERR pone a tu alcance el Campus Virtual de la Rehabilitación: Guías, apps, cálculo, BIM, vídeos, ¡descúbrelo!**

[www.anerr.es](http://www.anerr.es)  
[anerr@anerr.es](mailto:anerr@anerr.es)

LAS PRÁCTICAS EN OBRA FUERON POSIBLES GRACIAS A LA VINCULACIÓN DE LAS EMPRESAS DE LA ASOCIACIÓN

## ANERR destaca la participación de sus socios en las ediciones de Madrid y A Coruña del proyecto Círculo de Empleo basado en la eficiencia energética



ANERR ha participado activamente en una iniciativa de la Fundación Naturgy consistente en dos proyectos de empleo social en Madrid y A Coruña. Ambos proyectos han permitido formar a personas desempleadas, especialmente del sector de la construcción, para realizar rehabilitaciones energéticas.

La asociación ha colaborado de un modo activo en una iniciativa desarrollada por la Fundación Naturgy y que ha consistido en dos proyectos de empleo social desarrollados en Madrid y A Coruña, que han finalizado con una treintena de

rehabilitaciones energéticas en viviendas de familias vulnerables.

Los dos proyectos han permitido formar a personas desempleadas, especialmente del sector de la construcción, para llevar a cabo rehabilitaciones



A la izquierda, los alumnos de Madrid. A la derecha, los de A Coruña. La formación constó de 200 horas de formación teórica-práctica en talleres, más un periodo de prácticas remuneradas llevadas a cabo en empresas

energéticas de mejora de la calidad de vida de familias vulnerables y ofrecer asesoramiento energético para reducir su factura.

En los cursos de formación para desempleados en Madrid y A Coruña han participado, junto a ANERR, entidades de la Administración, del Tercer Sector, y especializadas en empleo social. Fundación Naturgy, ANERR y ECODES han colaborado en Madrid con la Agencia para el Empleo y la Empresa Municipal de Vivienda y Suelo (EMVS). En el caso del proyecto en A Coruña, la iniciativa se ha desarrollado con Cáritas.

La formación constó de 200 horas de formación teórica-práctica en talleres, más un periodo de prácticas remuneradas en empresas. La iniciativa ha permitido llevar a cabo rehabilitaciones en viviendas de familias vulnerables, de la mano de empresas de rehabilitación y reforma que han adquirido el compromiso de renovar la contratación del 30% de los alumnos.

La formación y las obras realizadas siguen las directrices del estudio “Re-habilitaciones exprés para hogares vulnerables” de la Fundación Naturgy, para promover la mejora de la eficiencia energética en los hogares vulnerables, a costes bajos pero con un gran impacto, tanto en la calidad de vida de las personas, como en la factura energética de las familias.

### Participación de ANERR en los cursos de formación en Madrid y A Coruña

ANERR colaboró en la parte teórica del curso, así como en la coordinación de los módulos de prevención y los talleres, finalizando con las prácticas en obra, en la que los alumnos pudieron aplicar sus conocimientos adquiridos en la rehabilitación de viviendas vulnerables reales, que se eligieron en función de unos estrictos requisitos.

Las prácticas en obra sólo fueron posibles gracias a la vinculación de las empresas de rehabilitación y reforma de ANERR: Litecon, Creonsa, Construnova, Fernández Molina y Grupo Sima, en el caso de la iniciativa en Madrid, y Roca Santiuste, Arkivolta, Videga y Villar, en el caso de A Coruña. Todas ellas con una amplia vocación de profesionalización del sector y apuesta por actuaciones de carácter social.

ANERR impulsa desde sus inicios proyectos de Responsabilidad Social Corporativa (RSC), como la rehabilitación social Eco-Aldea llevada a cabo con la asociación MUM (Mujeres Unidas Contra el Maltrato), entre otras.

Además, la iniciativa se enmarca en la apuesta de ANERR por crear “Cultura de la Rehabilitación”, consciente de que hay que acercarse al ciudadano para ayudarle y acompañarle en el proceso de actualización de sus inmuebles.

## OPINIONES DE LAS EMPRESAS DE ANERR QUE HAN COLABORADO EN LAS INICIATIVAS



ARKIVOLTA: **Pedro Muñoz González**, Arquitecto Técnico y Gerente: "Son varios años colaborando con esta iniciativa de empleo y la valoramos positivamente para la formación e integración de las personas en situación vulnerable. Una experiencia enriquecedora que aumenta con estas iniciativas de colaboración para formar y ayudar a la reinserción laboral".



VIDEGA 2007: **Silvia Barba Abad**, Administradora de la sociedad: "Estas iniciativas consiguen despertar conciencias y abogar por la igualdad de oportunidades mejorando las condiciones sociales del sector y fomentando la profesionalización a la vez que se impulsa la inserción laboral. Supone un verdadero cambio de paradigma en el sector de la construcción".



FERNÁNDEZ MOLINA OBRAS Y SERVICIOS: **Kenzo Hosokawa Menéndez**, Jefe de obra: "Sabemos que rehabilitar es una acción intrínsecamente eficiente, pero además y quizá en mayor medida, sostenible. Fernández Molina aceptó la invitación de ANERR para participar en el proyecto de contratación de desempleados para dotarlos de nuevas capacidades técnicas y profesionales, fomentando así un nuevo concepto de valor compartido empresarial".



ROCA SANTIUSTE: **Benjamín Roca**, Asociado: "Como sector clave en los cambios de modelos energético y laboral, tenemos la responsabilidad de actuar de forma consciente y comprometida con el medio ambiente y la sociedad. Son iniciativas que muestran el camino a seguir en el futuro".



GRUPO SIMA: **Cándido Álvarez Guijarro**, Socio-Director de Producción: "La formación de personas en las nuevas tipologías de construcción, respetando el medio ambiente, es el mejor medio para la creación e integración de nuevos profesionales en el sector".



CONSTRUCCIONES Y PROMOCIONES J.A. VILLAR: **José A. Villar Suárez**, Gerente: "Apoyamos la iniciativa porque en la construcción hoy en día quedan pocos profesionales y los cursos son muy necesarios para la formación y la especialización de nuevos trabajadores".



LITECON: **Sandra Prieto Guillén**, Departamento de Gestión: "Creemos que es necesario dar a las personas la oportunidad de reincorporarse al mercado de trabajo, independientemente de su edad o circunstancias personales".

CISTERNAS EMPOTRADAS GEBERIT

# MEJOR EN FIABILIDAD



**KNOW  
HOW**  
INSTALLED

Los pulsadores y cisternas empotradas Geberit marcan la diferencia. Más de 50 años de experiencia, total fiabilidad, materiales de gran calidad, facilidad de instalación, diseños únicos y características especiales como el módulo de eliminación de olores y la activación a distancia o sin contacto. Con Geberit, un baño mejor para tus clientes y para ti. Consúltanos en el 900 23 24 25.

## "Estamos viviendo un crecimiento de la rehabilitación de edificios y de la reforma de viviendas"



Director General del Grupo Bigmat y de BigMat Iberia, Jesús María Prieto nos explica en esta entrevista los proyectos de la compañía y su visión sobre el sector. "Nuestro reto es seguir manteniéndonos a la vanguardia en la gama de productos y servicios que ofrecemos", afirma.

Jesús María Prieto es el Director General del Grupo Bigmat y de BigMat Iberia desde junio de 2005. En 2015 fue nombrado vicepresidente de Euro-Mat, organización europea de distribuidores de materiales de construcción. Y también ostenta el cargo de vicepresidente de la patronal de centrales Anceco, Asociación Nacional de Centrales de Compra y Servicios.

Durante toda su trayectoria profesional ha destacado por su talante negociador y conciliador, así como por tener un espíritu muy enérgico e innovador, que ha apostado siempre por el desarrollo del grupo, al mismo tiempo que buscaba que dentro se escuchasen todas las voces. Pero sobre todo ha destacado por su visión estratégica, fruto de su amplia experiencia y de su paso por los diferentes sectores, en los que su formación como abogado, le ha permitido ocupar puestos de dirección, donde ha desarrollado su actividad con notable éxito.

### Resúmanos brevemente qué es BigMat

BigMat es un grupo de distribución especialista en la gestión de compras de productos y soluciones de construcción, bricolaje, ferretería y decoración para profesionales y particulares.

Operamos bajo la figura de cooperativa y nuestros valores fundamentales son el espíritu de servicio, la excelencia, la colaboración y la solidaridad. Tenemos un modelo de cooperación que busca siempre construir y mejorar.

### Llevan más de 20 años de trayectoria en España, ¿qué resumen hacen de la misma?

Este año cumplimos 22 años de vida, puesto que nos instalamos en la Península Ibérica a través de España en el año 1997. Desde entonces hasta ahora, hemos conseguido que más de 350 empresarios independientes de almacenes de materiales de construcción hayan unido sus fuerzas para levantar uno de los mayores grupos independientes líderes en materiales de



construcción, reforma y bricolaje y soluciones para consumidores.

Nos hemos convertido en una referencia tanto para el cliente profesional como para el usuario final que busca hacer reformas y trabajamos continuamente para mejorar los servicios que ofrecemos.

Como Grupo, estamos presentes en toda la Península Ibérica, en todas las Comunidades Autónomas, incluyendo las islas: Madeira, Canarias y Baleares. Actualmente, disponemos de más de 500 puntos de venta propios y adheridos con más de 1,2 millones de metros cuadrados de superficie, y nuestra cuota de mercado es más del 7%.

Nuestro reto es seguir manteniéndonos a la vanguardia en la gama de productos y servicios que ofrecemos, tanto a los profesionales como a los particulares, y ser operadores activos en la consolidación del sector.

### **¿Cómo ha cambiado el sector de materiales de construcción en estos años?**

Tenemos un claro punto de inflexión en la reciente crisis de 2007, que incidió de manera especialmente dura en la construcción y sus sectores afines. Como consecuencia de ello, se han dado dos factores: la profesionalización del sector y su desarrollo tecnológico. Las empresas del sector de los materiales de construcción han invertido en innovación y han hecho frente también al reto de la internacionalización.

Esto ha promovido que se implementen y presenten un gran número de novedades en los últimos años. Igualmente, ha llevado a que la gran mayoría de proveedores aumenten sus exportaciones, disminuyendo así la importancia de sus carteras nacionales.

Desde BigMat, hemos contribuido y apoyado a numerosos proveedores españoles en su aventura internacional, puesto que uno de nuestros valores añadidos es acompañarles en todo el proceso de

"DISPONEMOS DE MÁS DE 500 PUNTOS DE VENTA PROPIOS Y ADHERIDOS CON MÁS DE 1,2 MILLONES DE METROS CUADRADOS, Y UNA CUOTA DE MÁS DEL 7%"

negociación para comercializar sus productos en las centrales europeas que BigMat Internacional tiene en Francia, Bélgica, Italia, Chequia y Eslovaquia, además de Portugal.

### **¿Cómo observa en la actualidad la situación del mercado de materiales de construcción?**

Precisamente, en el BigMat Day que celebramos este año en febrero, organizamos una mesa con arquitectos para tratar la materialidad en la arquitectura y, en ella, se trató la importancia de los distribuidores de materiales de construcción después de la revolución industrial, ya que antes eran los artesanos quienes suministraban productos industriales.

Hoy en día, la distribución de materiales de construcción sigue avanzando y evoluciona al ritmo de sus clientes. En este sentido, desde 2016 estamos abriendo en España las tiendas de proximidad BigMat City como una respuesta al usuario, profesional y particular, que reclama puntos de venta más dinámicos, modernos y mejor equipados que la gran mayoría de las tiendas y almacenes de materiales de construcción, además de tener un surtido mucho más amplio y profundo. Los BigMat City son espacios que buscan la comodidad, la proximidad y la atención personalizada y profesional, y dan respuesta a los nuevos paradigmas del comercio.

Por otro lado, estamos viendo que se están dando muchos cambios en el sector, como la salida de Brico Depot de la Península Ibérica o la fusión entre enseñas de Adeo y en cooperativas.

"NOS HEMOS CONVERTIDO EN UNA REFERENCIA TANTO PARA EL CLIENTE PROFESIONAL COMO PARA EL USUARIO FINAL QUE BUSCA HACER REFORMAS"

### ¿Cuáles son los principales problemas a los que se enfrenta la distribución de materiales de construcción?

Como he señalado anteriormente, podemos decir que la inversión en tecnología, la expansión internacional y la rentabilidad son el caballo de batalla que tenemos ahora mismo en nuestro sector.

### En 2016 inauguraron las tiendas Cocoon y los BigMat City. ¿Qué resultados han tenido con las mismas?

Antes comentaba que BigMat City ha sido una de las respuestas de BigMat ante los cambios que se dan en el sector de la distribución de materiales de la construcción y el bricolaje. En BigMat vamos a continuar con esta apuesta y, de hecho, uno de los puntos de nuestro plan estratégico a cuatro años es proseguir con las inauguraciones porque nuestros clientes, tanto profesionales como particulares, demandan nuevos espacios de proximidad. Terminamos 2018 con un total de 12 tiendas abiertas y 13.500 metros cuadrados de superficie de ventas y para este año ya tenemos previstas nuevas aperturas.

Las localidades que cuentan con una tienda BigMat City son Córdoba capital, Montilla (Córdoba), Zaragoza, A Coruña, Cubelles, Tudela, Mirandela, Murcia, Avilés, Estepona, Guarda y Ávila. Y para este año, ya tenemos prevista la inauguración de BigMat Calatayud (Zaragoza). De cara a próximas aperturas, estamos realizando estudios de mercado y buscando ubicaciones en una decena de ciudades,

entre las que se encuentran Madrid, Lugo o Lleida, entre otras.

En cuanto a Cocoon, es otra de nuestras marcas insignia. Desde 2016 hasta hoy contamos con un total de 15 espacios de decoración destinados a los productos de diseño de alta gama, como lo último en pavimentos, papel pintado y laminados, o baños. Hemos ido despacio, pero creemos que nuestros socios van a invertir más en estas exposiciones.

### ¿Cuál es la implantación de tiendas BigMat en España? ¿Cuáles tienen previsto abrir próximamente?

Según indicaba al comienzo de la entrevista, tenemos más de 500 puntos de venta propios y adheridos que cubren toda la Península Ibérica. Y recalco que en España tenemos presencia en todas las comunidades autónomas, incluidas Canarias y Baleares.

Respecto a nuevas aperturas, apuntaba antes BigMat City Calatayud, pero se sucederán otras inauguraciones de las que iremos informando oportunamente.

### ¿Cuál ha sido el volumen de negocio de BigMat en 2018 y cuáles son las expectativas para este año?

En 2018 hemos facturado más de 630 millones de euros, frente a los 549 millones de euros del ejercicio del año anterior, y contamos con más de 350 socios.

Tenemos un ambicioso plan estratégico que nos permitirá un gran crecimiento y llegar al año 2023 con 1.000 tiendas abiertas en España y Portugal, frente a las cerca de 500 que tenemos en la actualidad, logrando, además, una facturación que podría situarse entre los 1.000 M€ y 1.200 M€, frente a los cerca de 630 M€ actuales.

### Y, específicamente, ¿cuál ha sido el volumen de negocio en rehabilitación? ¿Qué esperan de este sector?

"ASISTIMOS A UN AUGE DE LAS REFORMAS DE VIVIENDAS, QUE ES MAYOR EN AQUELLAS CIUDADES DONDE EXISTE UNA ESCASEZ DE VIVIENDA NUEVA"

Recientemente, hemos tenido acceso a un estudio realizado por la Empresa Municipal de la Vivienda y Suelo (EMVS) del Ayuntamiento de Madrid, que apunta a que en el 60% de las viviendas de la ciudad o en sus edificios se han realizado obras de transformación, rehabilitación o mejora, con un consiguiente crecimiento de las reformas de las casas, destacando las reformas en baños, cocinas, ventanas, calefacciones, aislamientos, etc.

También hay un crecimiento en las rehabilitaciones de edificios, a los que ayudan las convocatorias públicas como el Plan MAD-RE (Madrid Recupera), también del Ayuntamiento de Madrid, por el que se subvencionan las obras de accesibilidad, eficiencia energética (aislamiento de fachadas, cubiertas, ventanas, etc).

Estamos viviendo un auge de las reformas de viviendas, mayor en aquellas ciudades donde existe una escasez de vivienda nueva y un alza de los precios de los pisos de reciente construcción. Y BigMat no es ajeno a ello, como grupo de distribución especialista en productos y soluciones de construcción y bricolaje para profesionales y particulares.

### **Por último, ¿qué servicios diferenciadores ofrecen desde BigMat al profesional de la reforma?**

En BigMat disponemos de un interesantísimo servicio de alquiler de herramientas y maquinaria para la construcción que denominamos BigRent, que se adapta a todas las necesidades de los clientes e incluye cualquier herramienta que se necesite para la



**"En 2018 hemos facturado más de 630 millones de euros, frente a los 549 millones de euros del ejercicio anterior", afirma**

reforma u obra. La maquinaria y herramientas a alquilar las tenemos en perfecto uso, revisadas y listas para trabajar, de forma que se pueda empezar la obra o reforma sin la necesidad de una costosa inversión.

También en nuestro evento anual BigMat Day que comentaba anteriormente, acabamos de presentar nuestro proyecto BigWin, nuestra división de puertas y ventanas. BigWin incluye puertas de garaje, balconeras, ventanas de pvc, etc., y supone el comercio al por mayor y al por menor, venta online, distribución comercial, importación y exportación de ventanas y puertas de aluminio y pvc, incluyendo los accesorios. BigWin se constituyó a principios de 2018, y desde entonces está operando.

Por último, en BigMat tenemos una propuesta muy atractiva que lleva solo unos meses de vida. Se trata de YoReformo, nuestra apuesta por una StartUp que creemos que va a tener mucho que decir en el marketplace o supermercado digital de la reforma del hogar. En YoReformo, BigMat tiene una participación y, a través de ellos, ofrecemos paquetes de reformas a precio cerrado mediante una plataforma en Internet, con la importante novedad de que permite al usuario tener un conocimiento exacto de lo que se va a gastar en la reforma que desea realizar. Además, nos permite ofrecer a nuestros clientes montajes a precios muy competitivos que pueden incluso financiar.

EL PROYECTO HA SUPUESTO UNA ACTUACIÓN INTEGRAL EN UNA SUPERFICIE TOTAL DE UNOS 1.100 M2

## Rehabilitación integral de las cubiertas de la estación de tren de Adif de Ávila con el sistema de impermeabilización Onduline Bajo Pizarra



El Sistema Onduline Bajo Pizarra es una solución ligera, ideal para la rehabilitación de cubiertas inclinadas, que dota al tejado de una impermeabilización muy duradera incluso con bajas pendientes.

La empresa multinacional Onduline, líder en sistemas ligeros de impermeabilización y aislamiento para cubierta inclinada, ha participado en la rehabilitación de las cubiertas de la estación de tren de Adif de Ávila, con el sistema de impermeabilización de tejados Onduline® Bajo Teja DRS. Las tareas de rehabilitación han sido adjudicadas por Adif a la empresa constructora Conedavi, siendo la supervisión y redacción técnica del proyecto llevada a cabo por la Dirección ejecutiva de estaciones de viajeros centro, de Adif.

El proyecto de rehabilitación de cubierta ha supuesto una actuación integral que ha afectado a

una superficie total aproximada de unos 1.100 m2 en los que se ha dotado de aislamiento térmico al tejado, con panel sándwich de madera, e impermeabilización y microventilación con el sistema Onduline Bajo Pizarra. La instalación del tejado de pizarra ha sido realizada por la empresa especializada en montajes de cubiertas de pizarra: Tejas y Pizarras S.L. de León.

La historia ferroviaria de Ávila se remonta más de 150 años en el tiempo y es que la capital abulense se conectó a la línea Madrid-Hendaya en torno al año 1863, convirtiéndose en la primera capital de provincia en unirse a Madrid a través del trayecto existente



hasta Francia. El edificio original de la estación de tren abulense fue reformado en varias ocasiones, siendo finalmente en el año 1958 cuando Renfe construyó un nuevo y mejorado edificio en el exterior de la muralla, que es el que actualmente mantiene el servicio ferroviario en la ciudad.

La actual estación de tren de Ávila se compone de un edificio central principal protegido por dos alas laterales que lo flanquean en cada extremo. La estación alberga cuatro andenes que están protegidos por marquesinas y dan acceso a un total de ocho vías ferroviarias. Todas las cubiertas inclinadas están terminadas en pizarra, siendo la cubierta de la nave central de formación a cuatro aguas, y las naves laterales a tres aguas.



La actuación integral desarrollada para la rehabilitación del tejado de la estación se ha debido al mal estado general que presentaba el soporte de cubierta, formado por tablero aglomerado hidrófugo, a causa de las filtraciones y humedades existentes. Por ello, se ha hecho necesario actuar en todos los componentes del tejado, aplicando una solución integral de cubierta compuesta por panel sándwich de madera, para aislar y dotar de soporte, e impermeabilización y microventilación con Onduline Bajo Pizarra.

Los trabajos de reparación de cubierta se han realizado en diferentes fases. En primer lugar, se ha retirado toda la cobertura de pizarra, recuperándose parte de esta. Paralelamente, se ha desmontado el soporte de cubierta original, formado por tableros

## REHABILITACIÓN DEL HISTÓRICO PALACIO DE LOS GUILLAMAS

Onduline ha colaborado en la rehabilitación del tejado del Palacio de los Guillamas, un edificio patrimonial de la capital abulense que se transformará en complejo residencial, con su solución completa de cubierta: el Sistema Integral Onduline.

La rehabilitación integral del Palacio de los Guillamas es un proyecto empresarial desarrollado con el objetivo de convertir este histórico elemento patrimonial en un complejo de uso residencial enfocado a personas mayores.

El Sistema Integral Onduline, compuesto por el panel sándwich de madera ONDUTHERM y las placas impermeables Onduline Bajo Teja DRS, supone una solución ideal para este tipo de proyectos de rehabilitación de cubierta.



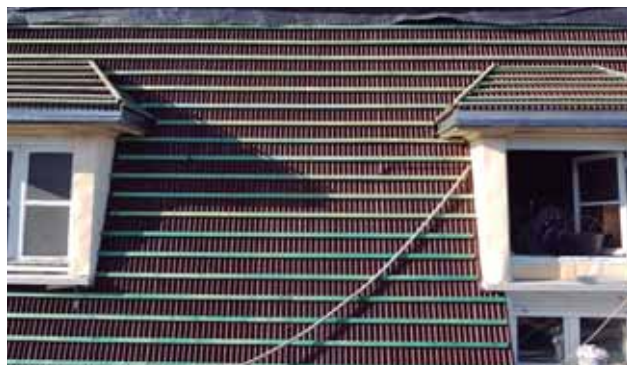
aglomerados hidrófugos, ya que se encontraba muy deteriorado.

En un segundo paso, se ha procedido al montaje del panel sándwich de madera sobre la estructura original, la cual se ha podido mantener. La instalación de los paneles sándwich de madera es muy rápida ya que estos se apoyan directamente sobre la estructura y se fijan mecánicamente. En un único producto se dota a la cubierta de aislamiento térmico, soporte y acabado interior, por lo que permite acortar los plazos de ejecución de manera significativa respecto a los sistemas tradicionales de tejado.

En tercer lugar, se procede a la impermeabilización de la cubierta inclinada con el sistema Onduline Bajo Teja DRS. Se trata de una solución que asegura la total impermeabilización del tejado o cubierta, sea esta de teja cerámica, teja de hormigón o pizarra. Su instalación se realiza siempre en seco y directamente sobre el soporte de cubierta, que, en este caso, se trata de un panel sándwich de madera, lo cual facilita en gran medida su fijación mecánica al hacerse sobre un tablero de madera.

Con la impermeabilización con placas Onduline Bajo Teja DRS se crea un doble tiro de ventilación en cubierta, lo cual permite evitar la formación de humedades por condensación, permitiendo así respirar a los paneles sándwich de madera y mantener en buen estado la cubierta. Además, gracias a su alta flexibilidad y ligereza de las placas Onduline Bajo Teja, el sistema de impermeabilización se comporta perfectamente frente a los cambios de temperatura y movimientos por dilatación sin fisurarse. Además, con la nueva gama DRS, las placas Onduline Bajo Teja cuentan con una doble impregnación de resina, que mejora su comportamiento frente a humedades, así como con marcado solape de seguridad que facilita la instalación del sistema.

En este proyecto de rehabilitación de cubierta inclinada, al tratarse de una cobertura compuesta por



pizarra, el modelo de placa Onduline Bajo Teja DRS utilizado ha sido el BT-50. Las placas asfálticas onduladas Onduline BT-50 soportan cargas uniformemente repartidas de hasta 1.000 kg por metro cuadrado, siendo esta más que suficiente para garantizar una alta resistencia al pisado, al peso propio de la pizarra y a la sobrecarga por nieve a tener en cuenta en este tipo de zonas geográficas.

Otra ventaja del sistema de impermeabilización de tejados Onduline Bajo Teja es que, una vez instaladas las placas sobre el soporte de cubierta, estas se pueden quedar a la intemperie despreocupándose de cualquier posible filtración durante el trabajo de cobertura. Por ello, una vez se ha impermeabilizado el panel sándwich de madera, se procede al replanteo de los rastreles de madera según las dimensiones de las pizarras a aplicar como cobertura.

La utilización de rastreles de madera, tratados hidrófugamente, se hace imprescindible en este tipo de cubiertas inclinadas dado que la pizarra debe ir sujeta con ganchos de acero inoxidable que, a su vez, deben ir clavados al propio enrastrelado. La fijación de los rastreles de madera se realiza de forma mecánica, atravesando las placas Onduline Bajo Teja siempre por la parte alta de la onda para garantizar la impermeabilidad del sistema. Por último, se procede a la colocación de la pizarra con gancho, de forma tradicional, pero con la garantía de tener un sistema de impermeabilización bajo pizarra con 30 años de garantía en estanqueidad.

# DI 'SÍ' AL

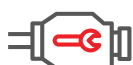


**MITSUBISHI  
ELECTRIC**  
AIRE ACONDICIONADO

## DI 'SÍ' A LA MÁXIMA SENCILLEZ DE INSTALACIÓN



Si eres **instalador Nivel 1** di 'Sí' al R32.  
Estás capacitado de la misma manera que lo estabas para el R410A.



Di 'Sí' al R32 con **uniones abocardadas**.  
**No necesitas punto de soldadura** de la misma manera que tampoco lo necesitabas para R410A.



Di 'Sí' al R32 porque **únicamente tendrás que entregar al usuario final el Manual** y un documento en el que figuren **los datos generales** como empresa instaladora, fabricante, modelo y refrigerante empleado.

### Más ahorro y trámites simplificados



Di 'Sí' al R32 porque en una instalación en la que necesites carga adicional, **ahorrarás hasta un 70% en coste de refrigerante** ya que un 1kg de R32 es un 70% más barato que 1kg de R410A.



Di 'Sí' al R32 porque en el mantenimiento y la recarga de equipos instalados con R32 **pagas un 70% menos de impuestos**.



Di 'Sí' al R32 también para aplicaciones de conducto o comerciales, porque entregando al titular de la instalación el cálculo de carga, **no requiere ninguna documentación adicional con respecto al R410A**.

## DI 'SÍ' A UN MEJOR PRODUCTO



**+ Eficiencia Energética**



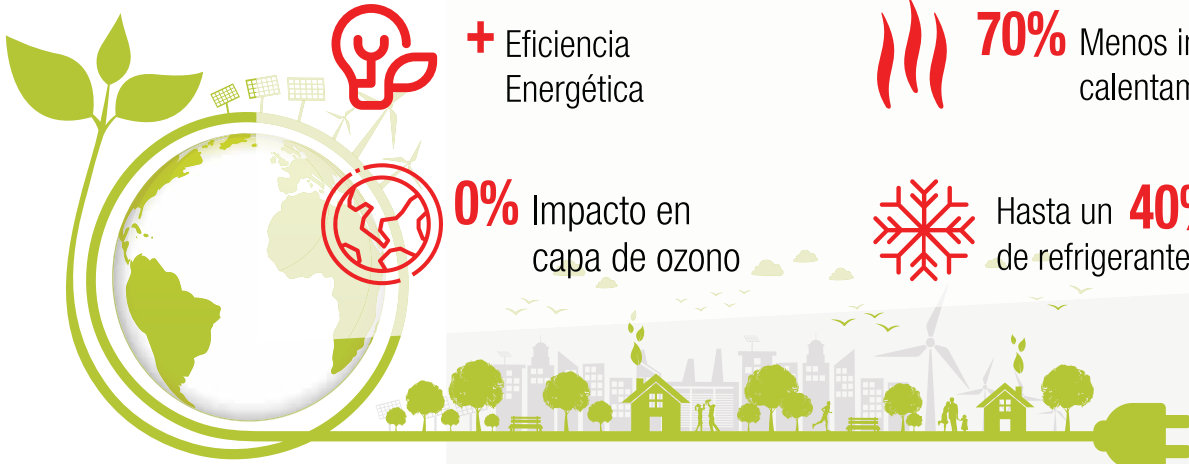
**70%** Menos impacto en calentamiento global



**0%** Impacto en capa de ozono



Hasta un **40%** de refrigerante



LAS CALDERAS DE GAS DE CONDENSACIÓN SON LA MEJOR SOLUCIÓN PARA LA REPOSICIÓN

## El comportamiento del mercado de calefacción en 2018 destaca el enorme potencial de la reforma

Coincidiendo con la celebración de la Feria Climatización y Refrigeración, la Asociación de Fabricantes de Generadores y Emisores de Calor, Fegeca, ha presentado el Informe del Mercado de la Calefacción, en el que se destaca la importancia de la nueva construcción y de la reforma. La industria facturó casi 500 millones de euros durante 2018.

**E**l informe ha sido elaborado por Fegeca y muestra de manera global los retos y desafíos a los que se ha enfrentado el sector de la calefacción durante el año 2018 y que han caracterizado su evolución y situación actual.

El documento también recoge un análisis de las cifras de venta de los diferentes mercados que forman el sector de la calefacción y que están representados en Fegeca. Como referente se han tomado las estadísticas que se elaboran en la Asociación a partir de los datos que aportan los socios periódicamente.

Vicente Gallardo, Presidente de Fegeca, destacó la relevancia que tiene el sector dentro de los objetivos marcados por la Unión Europea en eficiencia energética y cómo esta política de descarbonización y la creciente digitalización han marcado al sector en 2018.

El principal cambio ha estado encabezado por la incorporación prácticamente absoluta de los sistemas de alta eficiencia energética, como es la tecnología de la condensación.

En este sentido, Gallardo destacó que las calderas de gas de condensación son la mejor solución para la reposición del inmenso parque de calderas existentes en la edificación vertical de las áreas urbanas de nuestro país. Por el tamaño de estos equipos, por su bajo coste, por su alto rendimiento y por la

facilidad de instalación, la caldera de condensación es la mejor solución para la sustitución de una vieja caldera mural.

A continuación, resaltó el proyecto llevado a cabo por la Asociación sobre “Etiquetado de los Equipos Instalados”, con el que se pretende fomentar la renovación de los equipos a través de sensibilizar al consumidor sobre su estado e informar de la existencia de tecnologías más eficientes como son las calderas de condensación y el importante ahorro energético y reducción de emisiones que supone su instalación.

Tras este análisis del sector, se analizaron cada uno de los mercados que se engloban dentro de Fegeca.

El resultado anual marca un incremento generalizado en los segmentos considerados en el estudio, donde los principales mercados para la calefacción y la producción de agua caliente sanitaria se concentran en las calderas murales de condensación y en los calentadores que han superado las 737.576 unidades vendidas durante el pasado año.

Estas cifras reafirman la recuperación que se está produciendo en el sector en los últimos años, y que en 2018 han supuesto más de 455.356.111 €.

El comportamiento del mercado en 2018 pone de manifiesto que los cambios producidos en el sector son sostenibles, tanto por la tasa de crecimiento



como por el tipo de demanda, y prospera tanto en nueva construcción como en reforma, donde dispone de un potencial enorme.

### Cifras de mercado según segmentos

**Radiadores:** Durante el año se han vendido 951.132 unidades de radiadores, un aumento de un 6,80% con respecto al año anterior, mostrando signo positivo en los segmentos de radiadores de aluminio, de cuarto de baño y fundición. En suelo radiante, la estabilidad ha sido el factor más destacado.

**Calderas murales:** Con unas ventas de 316.113 unidades, supone un aumento del 12,48% con respecto al mismo periodo del año anterior. Este mercado, basado en la venta de calderas de condensación, es clave para la consecución de los objetivos climáticos de la UE, gracias a la reducción del consumo energético y emisiones de CO2 que ofrecen las calderas de condensación frente a las calderas convencionales.

**Calderas de pie / Biomasa:** Ventas de 33.075 unidades de calderas de pie (gas y gasóleo) y biomasa, lo que representa un incremento de un 5,22%. Hay



La presentación del informe tuvo lugar durante la celebración de la Feria C&R 2019

un aumento de las ventas de calderas de pie a gas y gasóleo que superan en más del 14,11% y 4,77% las ventas del año anterior, respectivamente.

**Solar Térmico:** Las ventas de metros cuadrados de paneles solares han aumentado un 6,78% con respecto al año anterior. De los cuales más de 6.300 unidades corresponden a termosifón / compacto / módulo.

**Calentadores:** Con 388.388 unidades se produjo una ligera caída de las ventas.

**Termostatos:** Incremento del 4,85% en sus ventas sobre el año anterior.

## EL PESO DE LAS DIRECTIVAS SOBRE EFICIENCIA ENERGÉTICA

La publicación en 2018 de las directivas que modifican la Directiva 2010/31/UE relativa a la Eficiencia Energética de los Edificios (EPBD) y la Directiva 2012/27/UE relativa a la Eficiencia Energética, siguen la línea marcada por el Acuerdo de París de 2015 sobre cambio climático en cuanto a la descarbonización del parque inmobiliario. Teniendo en cuenta que casi el 50% del consumo de energía final de la Unión se destina a calefacción y refrigeración, del cual el 80% se consume en edificios, la consecución de los objetivos de Europa en materia de energía

y cambio climático está relacionada con los esfuerzos para renovar su parque inmobiliario, aplicando el principio "primero, la eficiencia energética" y estudiando el despliegue de las energías renovables.

El mercado de la calefacción en España durante el último año 2018 ha estado marcado principalmente por esta política de descarbonización y por una creciente digitalización del sector que está modificando rápidamente el panorama energético, promoviendo instalaciones aptas para aplicaciones inteligentes y soluciones digitales aplicadas al sector de la calefacción.

LA VIVIENDA EN SU ESTADO ORIGINAL ERA UNA PLANTA DIÁFANA CON UNA SUPERFICIE DE 240M2

## Proyecto de vivienda en el madrileño barrio de Salamanca en Madrid



Mill-House ofrece servicios integrales, tanto técnicos como de gestión, para dar respuesta a las necesidades del cliente manteniendo una interlocución directa con él, desarrollando proyectos a nivel nacional e internacional. En esta ocasión, la compañía ha llevado a cabo la reforma de una vivienda en el barrio de Salamanca en Madrid.

### COMUNICACIÓN, MILL-HOUSE

**M**ill-House ha llevado a cabo la reforma de una vivienda particular cerca de la madrileña calle Serrano durante el presente año 2019.

Mill-House es un estudio de arquitectura de interior que ofrece un servicio abarcando desde el asesoramiento y la elaboración del proyecto, hasta la

dirección y ejecución de la obra, el resultado de todo esto es lo que nos ocupa en este reportaje.

El proyecto en pleno centro de Madrid era todo un reto. La vivienda en su estado original era una planta diáfana con una superficie de 240 m2. La mayor dificultad, repartir la luz por todas las estancias. Por eso en el proyecto se crearon espacios muy abiertos



**La mayor dificultad del proyecto consistía en repartir la luz por todas las estancias**

y se utilizaron separaciones de cristal y de madera. Estos espacios se han enmarcado utilizando pintura mural en distintos colores.

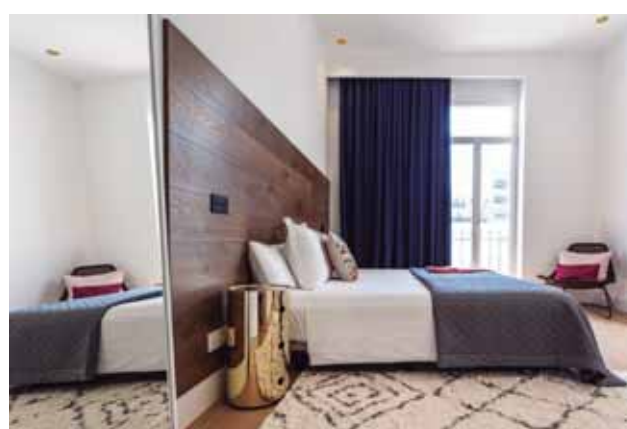
En cuanto a los materiales, se emplearon formatos grandes y de texturas muy naturales, haciendo una cuidadosa mezcla con lo clásico, utilizando pavimento hidráulico y recuperando molduras de escayola originales del edificio.

Otro de los retos fue combinar materiales muy eficientes en una vivienda de principios de siglo. Se prestó mucha atención en los cerramientos de ventanas y en la iluminación.

Sofás de terciopelo, una combinación de cojines y mantas que aportan mucho color y personalidad al amplio salón. El mismo concepto se ha utilizado en el resto de las estancias. Pocas piezas, pero muy pensadas, para conservar la mayor virtud que posee la casa: su amplitud.

### **Una apuesta por la arquitectura de interior**

Mill-House Arquitectura de Interior nace en el año 2006 bajo la dirección de la arquitecta de Interiores Alicia Sánchez Moreno, aportando una larga experiencia creativa en proyectos y desarrollo de obras. El estudio está dirigido a tres grandes áreas complementarias dentro del mundo del diseño: Arquitectura de Interior, Arquitectura Efímera e Imagen Cor-



porativa. Los principales valores de la compañía se centran en la calidad de sus servicios, la solvencia de sus profesionales, la transparencia en las actuaciones, la innovación buscando la máxima eficiencia energética, la sostenibilidad y el medio ambiente y la accesibilidad en todas sus obras.

Mill-House ofrece servicios integrales, tanto técnicos como de gestión, para dar respuesta a las necesidades del cliente manteniendo una interlocución directa con él, desarrollando proyectos a nivel nacional e internacional.

### **TIPOLOGÍA DE LA OBRA**

**Tipo de obra:** Reforma vivienda particular

**Ubicación:** Madrid

**Empresa asociada a ANERR:** Mill-House

**Web:** [www.mill-house.es](http://www.mill-house.es)

EL HOSPITAL CLÍNIC DE BARCELONA RENUEVA SU ÁREA DE URGENCIAS CON MATERIALES DE VANGUARDIA

## Renovación del Hospital Clínic de Barcelona

El estudio diseño PMMT, especializado en arquitectura hospitalaria, ha llevado a cabo la reforma del área de urgencias del Hospital Clínic utilizando materiales de última generación y con las mejores cualidades higiénicas, como HI-MACS.

**E**l Hospital Clínic de Barcelona, situado en el céntrico barrio de l'Eixample, es una de las principales instituciones sanitarias a nivel mundial, ya que en numerosas ocasiones se ha convertido en el escenario de operaciones pioneras en España. Por ello, el hospital recibió la acreditación C como "hospital de alta tecnología y de referencia".

El estudio de arquitectura PMMT ha realizado la reforma de la totalidad del área de urgencias, un proyecto de gran envergadura y complejidad. Uno de los principales objetivos de este cambio era conseguir mayor comodidad y tranquilidad para los pacientes mediante la creación de boxes individuales y cerrados donde los pacientes permanecen en observación a la espera de los resultados del control médico.

El estudio necesitaba crear un espacio cercano, agradable y confortable tanto para pacientes como para sus acompañantes, pero a la vez eficiente, para facilitar el trabajo del personal médico.

Luis Gotor, arquitecto del proyecto, afirma que "el reto más importante ha sido la organización e integración de todo el equipamiento médico en la propia arquitectura de las habitaciones para conseguir minimizar el estrés del paciente durante su estancia en urgencias, ya que algunas personas llegan en estado crítico". Para esta integración, ha sido necesaria la utilización de un material que tuviera excelentes propiedades higiénicas, sin juntas visibles y con una gran termoformabilidad y resistencia al uso diario,

por lo que se escogió la piedra acrílica HI-MACS, material clave en el sector sanitario.

Para esta reforma, los arquitectos han tenido en cuenta que las urgencias permanecen abiertas todos los días del año, durante las 24 horas. Por este motivo, se han decantado por materiales de gran calidad, ya que "todos los revestimientos reciben muchos golpes y necesitábamos materiales resistentes y muy duraderos al paso del tiempo. Elegimos HI-MACS para todo el mobiliario porque cumple con todas estas propiedades, además de ser extremadamente higiénico, requisito fundamental para un hospital", explica Luis Gotor.

### Boxes pensados para el descanso del paciente

En el diseño de este nuevo espacio, se han tenido en

#### FICHA TÉCNICA

**Proyecto:** 3ª Planta Urgencias Hospital Clínic

**Arquitecto de la renovación:** P. Martínez, M. Torruella, L. Gotor

**Diseñador de la renovación:** PMMT Arquitectura

**Proveedor de HI-MACS:** Serom Constructora

**Material:** HI-MACS Alphine White

**Fotografías:** Imagen cedida por PMMT Arquitectura. Autor: Pedro Pegenaute

**Elementos de HI-MACS:** Mobiliario

cuenta aspectos como la privacidad del paciente y su bienestar. Por ello, se han realizado instalaciones de luces que permiten regular el nivel lumínico, dependiendo de si se encuentra en una exploración o en un momento de descanso.

Esta privacidad también se ha conseguido gracias al diseño de boxes individuales, en los que se han instalado imágenes de paisajes sobre las camillas, que ayudan a la evasión y relajación. Además, el mobiliario, realizado en HI-MACS, liso y agradable al tacto e integrado en la pared, oculta los aparatos médicos, lo que proporciona, aún más, la sensación de serenidad, pero sigue siendo totalmente accesible al personal sanitario.

“La elección de la piedra acrílica HI-MACS para la realización del mobiliario ha sido vital gracias a su líneas lisas y no porosas, que permiten la integración de diferentes alturas y elementos de manera continua, sin presentar juntas visibles”, comenta Luis Gotor. De esta forma se consigue una mayor limpieza e higiene, un aspecto clave cuando se trata de servicios sanitarios. Además, para hacerlo más agradable a la vista de los pacientes todo el mobiliario se ha realizado en la tonalidad Alpine White de HI-MACS en contraste con el naranja de toda la señalización de urgencias.

### **Control de enfermería espacioso y moderno**

Una de las zonas de mayor flujo de personas dentro del área de urgencias es el control de enfermería, donde en todo momento hay médicos y enfermeros consultando informes, preparando pruebas y la medicación para los pacientes ingresados. El estudio de arquitectura PMMT ha tenido muy en cuenta las necesidades de todo el personal sanitario para adaptar el diseño del espacio.

De esta forma se consigue un espacio diáfano, práctico y con mayor amplitud. Todo el mobiliario ha sido realizado con la piedra acrílica de LG Hausys. La



**En el diseño de este nuevo espacio, se han tenido en cuenta aspectos como la privacidad del paciente y su bienestar**

forma curva y hueca de los mostradores, diseñados en la piedra acrílica de LG Hausys y en exclusiva para este proyecto, han permitido aprovechar todo el espacio al completo, colocando carros de medicación y aparatos médicos lejos de la vista de pacientes y acompañantes, y sin entorpecer el paso del personal sanitario.

Las urgencias, al igual que el resto de las áreas del hospital, requieren de gran limpieza e higiene. La utilización de HI-MACS, material ampliamente utilizado en establecimientos sanitarios ya que cuenta con todas las certificaciones de higiene, ha supuesto una gran ventaja, ya que gracias a su termoformabilidad y al no presentar juntas visibles se han podido integrar los armarios sin que hubiera lugar para la suciedad o los gérmenes, porque el material es fácil de limpiar y mantener.

La reforma del Hospital Clínic se ha realizado adaptándose a las necesidades de pacientes y trabajadores del centro. La elección de HI-MACS como material principal de esta renovación ha sido clave a la hora de crear un espacio dedicado a la salud en el que se trata de colaborar de forma activa en el bienestar y proceso de recuperación de los pacientes, quienes necesitan sentirse en un espacio tranquilo e higiénico.

EL MERCADO EN EL CONJUNTO DE SUS SEGMENTOS CRECIÓ POR ENCIMA DEL 2% EN EL AÑO 2018

## La reforma, la reposición de equipos y la obra nueva tiran del sector de la climatización



La patronal de fabricantes de climatización, AFEC, ha dado a conocer sus estadísticas de mercado del último año 2018, que reflejan un crecimiento en el conjunto de segmentos analizados por encima del 2%. La rehabilitación y la reforma son factores que explican en buena medida estas estadísticas positivas.

**E**l buen comportamiento de la rehabilitación, la reposición de equipos y la mejora en obra nueva han sido los ejes principales del crecimiento en un sector que es fundamental en la búsqueda de la eficiencia energética y en las políticas de descarbonización de la Unión Europea.

El mercado de climatización mantuvo la senda del crecimiento en 2018, según las cifras de AFEC. La facturación total en 2018 ha sido de 1.224,11

millones de euros sobre los 1.197,44 millones del año 2017.

El crecimiento en ventas de máquinas de climatización se situó en un 5,27% con una facturación de 914,63 millones de euros en el último año.

La subida en el segmento residencial fue de un 11,69%, mientras que en terciario/industrial la subida se situó en un 8%. El segmento comercial, sin embargo, registró un descenso en sus ventas de un 5,74%.

El mercado engloba otros segmentos, como ventilación, regulación y control. La facturación total de todos ellos, junto con el de máquinas en todas sus vertientes, se situó el último año en 1.224,11 millones de euros. En porcentajes, el mercado creció por encima del 2%.

Los segmentos de Ventilación residencial y de Tratamiento y Distribución de Aire han sido los que mejor comportamiento han tenido, con un crecimiento del 46,48% y 21,65%, respectivamente. En el caso de las máquinas, el aumento fue del 5,27%.

En cualquiera de los casos, el mercado está en una buena línea. La media de actividad no ha subido en doble dígito, como en años anteriores, especialmente en equipos de climatización residencial, pero la tendencia sigue apuntando al crecimiento. Se puede hablar de un mercado estable que tira del buen comportamiento de la rehabilitación, la reposición de equipos y la mejora en obra nueva como pilares del mismo.

Por otro lado, los equipos basados en aeroterma son un pilar fundamental en la búsqueda de la eficiencia energética y en el paso inevitable hacia una economía descarbonizada en el seno de la Unión Europea.

Estadísticas Mercado de climatización 2018

TOTAL SUBSECTORES	2018	2017	2018/17
Máquinas	914,63	868,83	5,27%
Trat. y Distrib. Aire	114,35	94,00	21,65%
Ventiladores	107,46	104,49	2,84%
Ventilación residencial	12,26	8,37	46,48%
TOTAL MERCADO (s/ R&C)	1148,70	1075,71	6,79%
Regul. y Control (R&C)	75,41	121,75	(1)
TOTAL MERCADO(2)	1224,11	1197,44	2,22%(2)

Fuente: AFEC

(1) El mercado de Regulación y Control de 2018 y 2017 no es comparable, debido a que no hay uniformidad de participantes en los dos periodos contemplados.

(2) Si el TOTAL MERCADO no incluyera los valores de Regulación y Control de 2018 y de 2017, el incremento de mercado sería del 6,79%, en vez del 2,22%.

## LEE TODO SOBRE REHABILITACIÓN Y REFORMA EN



Todas las noticias y novedades del sector en nuestra revista papel. 5 números al año.



Y cada día on line en: [www.anerr.es/anerrnews/](http://www.anerr.es/anerrnews/)



## FERROLI |

### Catálogo-Tarifa de Climatización



Ya está disponible el nuevo Catálogo-Tarifa de Climatización 2019 de Ferrolí. Destaca la incorporación de una nueva gama de equipos de aerotermia denominada Omnia H. Son equipos de aerotermia partidos Inverter, para climatización y ACS, con potencias entre 6 y 15,5 kW, con modelos monofásicos y trifásicos. Con estos equipos se completa una extensa gama de productos de aerotermia, con modelos compactos, partidos y de solo ACS. Continúan en gama de aerotermia multitarea (climatización, refrigeración y ACS) la bomba de calor aerotérmica inverter RVL I Plus E (con los modelos 7-9-14-16 kW) y la bomba de calor aerotérmica con acumulador Aqua 1 Plus. En la gama de enfriadoras y bombas de calor con ventilador centrífugo se mantienen la RGC y la RMP2 HE en sus distintas opciones y configuraciones.

| [www.ferrolí.com/es](http://www.ferrolí.com/es)

## FUJITSU |

### Series KG y KM



Eurofred presenta los climatizadores domésticos de las series KM y KG de Fujitsu, lo último en eficiencia e innovación tecnológica de la marca

japonesa. Las gamas KG y KM utilizan el nuevo gas refrigerante R32, mucho más compacto que otros gases, lo que les permite ahorrar hasta un 30% en la carga del equipo y reducir en un 75% su impacto en el calentamiento global. Además, estos equipos disponen de modo silencioso, flujo controlado de aire y control wifi. Los climatizadores de la serie KG de Fujitsu ofrecen más eficiencia con menos potencia gracias a su intercambiador de calor híbrido y a un ventilador de flujo mayor.

| [www.eurofred.es](http://www.eurofred.es)

## BMI |

### Aislamiento con PIR para cubiertas

En el mercado existe gran variedad de materiales aislantes, como el PIR o espuma rígida de poliisocianurato. BMI, compañía especializada en la



fabricación de sistemas y soluciones para cubierta plana e inclinada, está utilizando este material aislante con éxito en nuevos sistemas como

el recientemente lanzado al mercado Tectum - First. Esta nueva solución constructiva de BMI puede emplearse tanto en tejados de teja cerámica como de hormigón y está compuesto por tejas y piezas fabricadas con tecnología BMI. El elemento diferenciador y exclusivo del sistema Tectum - First es el panel Clima - First (realizado con PIR).

| [www.bmigroup.com/es](http://www.bmigroup.com/es)

## JUNG |

### Serie LS 1912



La nueva serie de mecanismos eléctricos LS 1912 ha sido bautizada así como homenaje al año en que Albrecht Jung fundó la empresa, la serie supone sin duda un sentido reconocimiento a sus raíces estilísticas y conceptuales. La nueva serie LS 1912 refleja claramente una combinación de diseño clásico e innovación, retomando el hilo de la tradición, pero con la interpretación de un nuevo enfoque contemporáneo. Así, la palanca, la tapa y el interruptor han sido diseñados de forma modular, de modo que cuando están montados, los tornillos no son visibles. El interruptor de palanca puede combinarse con el resto de unidades empotrables de la serie LS 990. Más de 200 mecanismos como enchufes, pulsadores o conexiones multifuncionales, pueden combinarse con la LS 1912 proporcionando las mejores soluciones para viviendas y edificios.

| [www.jung.de/es](http://www.jung.de/es)



## JUNKERS |

## Tarifa 2019



En la nueva edición febrero 2019, Junkers presenta diferentes soluciones: Agua caliente sanitaria: Termo Eléctrico Elacell Excellence 4500, una solución de gran eficiencia energética, que gracias a la función Smart puede llegar a proporcionar un nivel de ahorro de energía de hasta el 54%, además destacan sus 30 cm de profundidad que permiten adaptarse a diferentes tipos de instalación. Calefacción: Suprapur Combi-O, calderas de pie a gasóleo de condensación y bajas emisiones NOx, con dimensiones compactas, preparada para instalarse incluso bajo la encimera de la cocina y destinada a la producción de calefacción y a.c.s con un rendimiento superior al 90% según la ErP. Aire acondicionado: Comfort Star, con refrigerante R32 en dos modalidades: Mono Split de hasta 7kW y Multi Split de hasta 5x1.

| [www.junkers.es](http://www.junkers.es)

## WEBER |

## webercolor premium fina



Gracias al conocimiento técnico del equipo de I+D de Saint-Gobain Weber, ha sido posible el desarrollo y el lanzamiento de webercolor premium fina, mortero de rejuntado flexible coloreado de acabado extra liso de hasta 6 mm, que da continuidad a la cerámica, y con tecnologías de última generación en un mismo producto. webercolor premium fina está concebida para dar solución a la creciente demanda en el sector de juntas cerámicas con un elevado poder estético, junto con las exigencias técnicas más elevadas. Una solución aditivada con partículas de silicona, que crea una capa impermeable que protege del agua y la suciedad.

Gracias al conocimiento técnico del equipo de I+D de Saint-Gobain Weber, ha sido posible el desarrollo y el lanzamiento de webercolor premium fina, mortero de rejuntado flexible coloreado de acabado extra liso de hasta 6 mm, que da continuidad a la cerámica, y con tecnologías de última generación en un mismo producto. webercolor premium fina está concebida para dar solución a la creciente demanda en el sector de juntas cerámicas con un elevado poder estético, junto con las exigencias técnicas más elevadas. Una solución aditivada con partículas de silicona, que crea una capa impermeable que protege del agua y la suciedad.

| [www.es.weber](http://www.es.weber)

## LA PALOMA CERÁMICAS |

## Sistema Termoklinker

La Paloma Cerámicas presenta su sistema patentado Termoklinker, una solución de paneles aislantes para proyectos de rehabilitación de fachadas o para



obras de nueva construcción. La principal característica de los paneles aislantes con plaqueta cerámica Termoklinker son la sencillez y agilidad de aplicación, y por supuesto sus propiedades de aislamiento. Lo que se traduce en un importante incremento en términos de eficiencia. Materiales de alta calidad manejables en su instalación y resistentes en su acabado. Tanto las arcillas con las que se concibe la plaqueta cerámica, como los materiales de sujeción y agarre son elegidos con el máximo rigor.

La Paloma Cerámicas presenta su sistema patentado Termoklinker, una solución de paneles aislantes para proyectos de rehabilitación de fachadas o para obras de nueva construcción. La principal característica de los paneles aislantes con plaqueta cerámica Termoklinker son la sencillez y agilidad de aplicación, y por supuesto sus propiedades de aislamiento. Lo que se traduce en un importante incremento en términos de eficiencia. Materiales de alta calidad manejables en su instalación y resistentes en su acabado. Tanto las arcillas con las que se concibe la plaqueta cerámica, como los materiales de sujeción y agarre son elegidos con el máximo rigor.

| [www.ceramica-lapaloma.com](http://www.ceramica-lapaloma.com)

## BAXI |



## Gammas de bomba de calor BHP y BCHS

Baxi cuenta con nueva gama de bombas de calor de aerotermia de alta potencia. Las gamas BHP y BCH están pensadas para instalaciones centralizadas de climatización en edificios tanto de viviendas como del sector terciario. Estas gamas incluyen modelos desde los 36 hasta los 250 kW y que pueden funcionar individualmente y en cascada, generando tanto calor como frío. Está compuesta de cuatro tipologías de producto: Para instalaciones de calefacción y frío por fancoils o suelo radiante, se presentan los modelos BHP que generan calor hasta 52°C y frío hasta -8°C. Los modelos BHP-HT generan calor hasta 65°C y frío hasta -8°C, lo que significa que puede generar tanto aire acondicionado, como calefacción y frío. Los modelos BHP-P son equipos capaces de generar frío y calor simultáneamente, con rendimientos muy elevados. Para complementar a la gama anterior, en instalaciones donde las necesidades de frío sean superiores a las de calor, enfriadoras BCH.

| [www.baxi.es](http://www.baxi.es)

## BAXI |

### Platinum Compact



Baxi renueva su gama Platinum Compact con los nuevos modelos Platinum Compact 26/26 F ECO y Platinum Compact 30/30 F ECO. El lanzamiento de la gama Platinum Compact en 2011 supuso un antes y un después en la oferta de calderas murales. Estas calderas fueron capaces de, pese a su tamaño compacto, introducir importantes novedades tecnológicas como la tecnología Gas Inverter con la que se podían alcanzar ratios de modulación de 1:7, valor que hasta el momento no se había alcanzado. Ello permitió disponer de una caldera con un funcionamiento más eficiente, silencioso y fiable. Por todo ello, esta caldera se ha convertido en un referente en el sector, siendo la caldera favorita de muchos instaladores que valoran su gran fiabilidad y su gran facilidad de instalación y uso.

| [www.baxi.es](http://www.baxi.es)

## TESTO |

### Cámara termográfica



La testo 872 es la cámara termográfica más adecuada para la medición en todas las aplicaciones de construcción; su objetivo de 42°x30° permite ver en una sola termografía una gran sección del edificio donde se mide. Además, la sensibilidad de 0,06 °C es perfecta para resolver las diferencias de temperatura que muestran puentes térmicos, aislamientos defectuosos o fallos en el revestimiento. Estos elementos de hardware se complementan a la perfección con la función de software testo Scale Assist; gracias a esta función, la escala de temperatura se ajusta automáticamente a la temperatura del objeto medido.

| [www.testo.es](http://www.testo.es)

## KÖMMERLING |

### Línea de manillas logotipadas

Con el objetivo de ofrecer un nuevo complemento para la ventana y potenciar el reconocimiento de la marca, Kömmerling lanza una nueva línea de manillas logotipadas. Dos opciones de diseño disponibles en cinco colores diferentes: blanco, inox, negro, marrón y plata. Mientras que el modelo Toulon se caracteriza por una estética de líneas rectas, en el modelo Atlanta priman las curvas. Ambos cuentan con un diseño ergonómico, facilitando el agarre en la apertura y cierre de la ventana. Además, incorporan el logotipo Kömmerling. Las manillas presentadas por la marca son aptas para varios de sus sistemas y cuentan con el sistema de seguridad Secustik.

| [www.kommerling.es](http://www.kommerling.es)

## SAUNIER DUVAL |

### Tarifa General 2019



Ya está disponible la nueva tarifa de precios de Saunier Duval, edición 2019, que recoge la amplia gama de soluciones de climatización eficientes con servicios conectados de la marca, entre las que destacan las basadas en energías renovables. El documento sirve de guía para los profesionales e incorpora las siguientes novedades y lanzamientos. Sistemas Genia: Aerotermia y Sistemas Híbridos: Ampliación del catálogo de aerotermia con nuevos litrajes en las bombas de calor compactas de ACS Magna Aqua e incluyendo la tecnología partida Genia Air/Genia Set Split. Gestión: MiPro cableado para cascadas en frío y calor. Energía fotovoltaica: Accesorios para configuraciones en tejado plano. Calderas de condensación: Modelo Thelia Condens 25 + MiGo. Calentadores: Nueva generación de calentadores estancos Bajo NOx, Opalia y Opaliatherm. Aire Acondicionado: Se introduce la serie SDH19 con refrigerante R32 para la gama comercial.

| [www.saunierduval.es](http://www.saunierduval.es)

## ALDES |

## EasyHOME



Aldes ha creado EasyHome: una gama innovadora de ventilación y purificación de aire simple flujo, pensada por y para los instaladores. Completa, combina calidad de aire (sensores multicontaminante, entrada de aire filtrante) y diseño (rejillas de ventilación personalizadas). Conectada mediante la aplicación AldesConnectTM, permite seguir en tiempo real la calidad del aire interior y exterior de la vivienda. Diseñada para ventilar y purificar el aire, la Gama EasyHOME está compuesta por: EasyHOME PureAIR, la primera solución conectada de purificación de aire simple flujo con detección multicontaminante; EasyHOME Hygro, la primera solución 100% eficiente compatible multiconducto, y EasyHOME Auto, la solución de ventilación simple flujo, pensada para una integración perfecta en todos los interiores.

| [www.aldes.es](http://www.aldes.es)

## LA ESCANDELLA |

## Teja Solar Fotovoltaica



En la pasada edición de Cervisama 2019, La Escandella presentó una nueva teja solar que será una verdadera revolución en el mercado debido a su exclusivo sistema de colocación y estética en el tejado con la teja Planum H-Selection klinker. Esta teja solar está perfectamente integrada en

el tejado al ser una teja Planum equivalente a 3,5 tejas y disponer de encajes mecánicos similares al modelo cerámico. Está fabricada con los más altos estándares de calidad lo que le permite garantizar su potencia durante 25 años (un mínimo de 80%). Este producto se beneficia del marcado CE y del prestigioso certificado de calidad TUV.

| [www.laescandella.es/es/](http://www.laescandella.es/es/)

## FERMAX |

## Marine Elite

Fermax presenta la línea exclusiva de placas de calle Marine Elite, dentro de la ya conocida gama



Marine. Gracias a esta nueva propuesta, los responsables de un proyecto pueden idear el aspecto de su propia placa de calle, eligiendo el color, la composición y la medida que desee e incluso diseñando una serigrafía específica para el edificio o la vivienda. Marine Elite es una línea de placas de calle para portero y videoportero fabricada en acero inoxidable de 2,5

mm de espesor y con estándares de resistencia muy altos. Además de ser antivandálicas, resultan especialmente indicadas para proyectos que estén expuestos a ambientes húmedos y corrosivos o a condiciones climáticas extremas.

| [www.fermax.com](http://www.fermax.com)

## BLATEM |

## Impermeabilizante Fijador para superficies porosas



La gama de productos impermeabilizantes de Pinturas Blatem es una de las más completas del mercado y este 2019 se ha reforzado con un nuevo producto: Impermeabilizante Fijador de superficies porosas. Este tratamiento se emplea para la preparación e impermeabilización de superficies minerales porosas como el cemento, el fibrocemento o el hormigón. Impermeabilizante Fijador de superficies porosas ofrece unas buenas propiedades de fijación y, además, posee efecto antimoho sobre la película de pintura. Este

producto presenta muchas otras características, como: elevado poder de penetración sobre materiales habituales en construcción, evita la penetración del agua, facilidad de aplicación, buen rendimiento, rapidez de secado y conservante antimoho. Este producto es ideal para cuando se quieren evitar las filtraciones de agua sin necesidad de emplear un producto impermeabilizante como tal.

| [www.blatem.com](http://www.blatem.com)

## VAILLANT |

### Tarifa de precios



La nueva tarifa de precios de Vaillant incluye además, de un renovado diseño, las novedades que la marca alemana tiene previsto lanzar en los próximos meses, como: Bomba de calor: Nueva gama de bombas de calor compactas de ACS, aroSTOR. Disponible en modelos para instalación en suelo y en pared, con capacidades de 100, 150, 200 y 270 l. Nueva gama de bombas de calor aroTHERM con tecnología Split. Fancoils: Nuevo control integrable en consola. Agua Caliente Sanitaria: Nueva generación de calentadores estancos de bajas emisiones, turboMAG plus y turboMAG pro. Nueva gama de acumuladores de agua a gas con cámara de combustión abierta y bajas emisiones de NOx, atmoSTOR. Aire Acondicionado: Nueva gama de cassettes y conductos con refrigerante R32 para locales comerciales VAI1.

| [www.vaillant.es](http://www.vaillant.es)

## ARCO |

### Tajo Pro VITAQ



Arco exhibió en la feria ISH tres de sus líneas de producto: la línea contract, la línea public y la línea industrial con su nueva válvula Tajo Pro VITAQ, la primera válvula del mundo con tecnología de doble eje dinámico.

Arco ha presentado la nueva propuesta de valor de la compañía, sintetizada en el lema "Un cuarto de vuelta más". En este sentido, José María Ferrer, presidente de Válvulas Arco, ha explicado en ISH: "La fontanería está renovándose. El instalador requiere gran calidad y fácil instalación. En Arco damos ese cuarto de vuelta más para ser más competitivos y ofrecer al mercado nuevos productos".

| [www.valvulasarco.com](http://www.valvulasarco.com)

## SOMFY |

### Home Keeper Pro

La gama Home Keeper Pro es un producto de nivel profesional, diseñado para facilitar la instalación y el mantenimiento por parte de profesionales. Con una gama de 27 equipos compatibles, Home Keeper puede proteger cualquier tipo de hogar contra el robo y el riesgo de incidentes domésticos. Con su capacidad para controlar la iluminación, las persianas, la automatización de puertas y accesos a garajes, la seguridad preventiva y la simplicidad en la vida cotidiana se dan cita en un mismo punto de encuentro. La aplicación Home Keeper Pro permite a los profesionales instalar productos desde un teléfono inteligente.



| [www.somfy.es](http://www.somfy.es)

## ZEHNDER |

### ComfoFan S



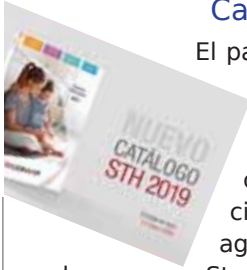
ComfoFan S es la nueva solución de ventilación de simple flujo de Zehnder Group Ibérica. Se trata de un ventilador de última generación ultrasilencioso y de alta eficiencia. En combinación con el sistema de distribución en estrella Zehnder ComfoFresh, se convierte en un sistema Auto Equilibrado que asegura que el sistema completo de extracción de aire de la vivienda tenga siempre el mínimo consumo y pase completamente desapercibido para el usuario. Zehnder ComfoFan S está disponible en dos versiones: normal e Hygro.

En la versión normal el usuario es libre de variar el caudal de ventilación. En la modalidad Hygro es un sensor el que se encarga de modular la velocidad de los ventiladores para asegurar que la excesiva humedad formada en la vivienda desaparezca. De este modo, cuando aumenta la humedad relativa en casa debido al uso de la ducha o el trabajo en la cocina, ComfoFan S aumentará automáticamente la velocidad de funcionamiento.

| [www.zehnder.es](http://www.zehnder.es)

## STANDARD HIDRÁULICA |

## Catálogos 2019



El pasado enero entraron en vigor todos los nuevos catálogos de Standard Hidráulica 2019. Productos y soluciones eficientes para maximizar el confort y la eficiencia energética en los edificios: Nuevo catálogo-tarifa "Guía de Soluciones" de Fontanería y Calefacción de STH Comap, Nuevo catálogo de Grifería Clever, Nuevo catálogo de Bricostandard y Nuevo catálogo de ISF Agua e ISF Gas. Standard Hidráulica es reconocida como una de las principales empresas fabricantes de soluciones para: Conexiones, sistemas y regulación para agua y gas, Calefacción, control y seguridad, Calidad del agua y Grifería. El reconocimiento

de Standard Hidráulica está basado en el continuo esfuerzo por el absoluto cumplimiento de su filosofía basada en la calidad, el servicio, la inversión, la competitividad y la innovación desde 1975.

| [www.standardhidraulica.com](http://www.standardhidraulica.com)

## GEBERIT |

## AquaClean Sela



Geberit ha ampliado su gama de inodoros bidé con el lanzamiento del modelo Aqua Clean Sela. Este nuevo diseño, minimalista y atemporal, incorpora nuevas funciones, como la posibilidad

de personalizar y manejar las opciones de higiene íntima con agua a través del smartphone. Diseñado por Christoph Behling, creador de los relojes Tag Heuer, parece un inodoro convencional y combina la porcelana de la más alta calidad con las innovaciones más punteras. Con la App Geberit AquaClean, el usuario puede guardar sus configuraciones personales de higiene relativas, por ejemplo, a la intensidad o a la temperatura del chorro de agua.

| [www.geberit.es](http://www.geberit.es)

## VAILLANT |

## aroSTOR

Vaillant lanza la nueva bomba de calor dedicada a la producción de Agua Caliente Sanitaria, aroSTOR,



disponible en capacidades desde los 100 hasta los 270 litros. Se trata de un sistema renovable y ecológico, basado en aerotermia, que presenta excelentes coeficientes de rendimiento estacional, los cuáles aseguran el funcionamiento óptimo y el ahorro económico frente a otros sistemas convencionales de producción de ACS.

Las bombas de calor de ACS aroSTOR utilizan refrigerante R290, uno de los gases refrigerantes más respetuosos con el medio ambiente. Cuentan con protección automática contra legionella, heladas y corrosiones.

| [www.vaillant.es](http://www.vaillant.es)

## FERMAX |

## MEET



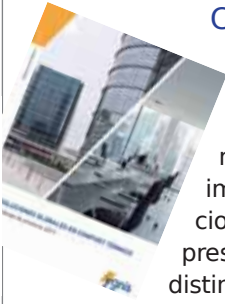
Creado a partir de tecnología 100% IP, el nuevo sistema de Fermax permite trabajar de manera descentralizada, sin que haya puntos críticos que comprometan el sistema y con adaptabilidad total. Este nuevo estándar ofrece, además, alta calidad en las comunicaciones, elementos de seguridad de serie y la posibilidad de integrar otros sistemas de gestión. MEET está pensado

para satisfacer las enormes demandas tecnológicas que se plantean en las nuevas edificaciones. Creado a partir de tecnología 100% IP basada en una infraestructura punto a punto, tiene las grandes ventajas de los sistemas descentralizados: la primera es la alta disponibilidad del sistema al no depender de un elemento central; la segunda ventaja es su total adaptabilidad: MEET permite al instalador utilizar infraestructuras de cableado estructurado estándar y asignar el rango de direcciones IP según las necesidades de cada proyecto.

| [www.fermax.com](http://www.fermax.com)

## YGNIS |

### Catálogo 2019



Ygnis presenta su nuevo catálogo 2019. Una edición renovada en la que, además de exponer la amplia gama de productos Ygnis creados para responder a las necesidades de clientes y profesionales, se presentan múltiples novedades. Siguiendo un proceso de constante mejora y desarrollo, Ygnis destaca entre las principales novedades de este año la nueva imagen de sus calderas colectivas. Este nuevo diseño se caracteriza por ser atractivo y funcional y proporcionar a las salas de calderas un aspecto acorde con su avanzada tecnología y prestaciones. Asimismo, esta nueva imagen refuerza el carácter profesional y tecnológico que distingue a los equipos Ygnis, diseñados para dar solución a grandes demandas de potencia con el mayor rendimiento, la máxima eficiencia y el menor espacio posible en cada instalación.

| [www.ygnis.es](http://www.ygnis.es)

## SAUNIER DUVAL |

### Magna Aqua



Saunier Duval continúa con su apuesta por la aerotermia como tecnología indicada para reducir el consumo energético de los equipos destinados al aporte de confort doméstico gracias a la bomba de calor ACS renovable y compacta Magna Aqua, de alto rendimiento y consumo reducido, que produce ACS de forma sencilla, económica y respetuosa con el medio ambiente. A los modelos anteriores de 150 y 300 litros con depósito vitrificado y protección de ánodo de magnesio, se añaden nuevas versiones de 100, 200 y 270 litros, estas dos últimas con depósito de acero inoxidable anticorrosivo, con 5 años de garantía, que no necesita ánodo de ningún tipo.

| [www.saunierduval.es](http://www.saunierduval.es)

## GREE |

### Monosplit Fair

Gree presenta su nuevo monosplit Fair. La última innovación en splits de pared de gama media ofrece una eficiencia energética mejorada, el máximo confort y un diseño elegante. Por sus distintas opciones de control, la amplia variedad de funciones que ofrece y su diseño cuidado, el nuevo monosplit Fair de Gree es la mejor opción para cualquier ambiente doméstico, profesional o comercial. Además, utiliza el nuevo gas refrigerante R32, que incrementa en un 10% la eficiencia energética y reduce hasta 3 veces el impacto medioambiental del equipo. El monosplit Fair de Gree, de clase energética A++/A+++ y bajo nivel sonoro, dispone de control WIFI y panel retroalimentado con reloj.



| [www.greeproducts.es](http://www.greeproducts.es)

## BAXI |

### Catálogo-Tarifa 2019



Baxi acaba de presentar su Catálogo-Tarifa 2019, una herramienta para facilitar toda la información de sus productos a los profesionales instaladores. Ya está disponible en la web y en la App Baxi Pocket. Novedades: calderas Platinum Compact ECO 26/26F y 30/30F que ofrecen más potencia y una nueva estética "Black Edition". Bombas de calor de alta potencia BHP y BCH, aerotermia para instalaciones centralizadas. Gama de equipos de aire acondicionado Anori, Anori Multi y Nanuk, ahora con R32. Modelos Argenta ECO de bajo NOx, ahora con versiones de solo calefacción y GTA. Nueva gama de equipos de ventilación doméstica SILA. Paneles solares térmicos Mediterráneo Slim PV, con dimensiones semejantes a los fotovoltaicos para su integración conjunta. Nuevos sistemas solares compactos, Solar Easy DB, Drainback y Solar Easy PR. Sistemas termosifónicos STS de bajo perfil, de 150, 200 y 300 l, de menor impacto visual.

| [www.baxi.es](http://www.baxi.es)

## DAIKIN |

## Tarifa de precios 2019



Daikin presenta su nueva Tarifa 2019, un catálogo en el que los profesionales del sector pueden encontrar las principales novedades de la compañía para este año. Así, Daikin apuesta un año más por la sostenibilidad y el cuidado del medio ambiente a través del uso de refrigerantes de nueva generación, como el R-32, en sus equipos para garantizar la prestación de un servicio de climatización cada vez más eficiente. Las novedades más destacadas de la Tarifa Daikin 2019 en el ámbito doméstico, comercial, industrial y control son: Doméstico (Unidad Split Daikin Stylish con R-32, Unidad Split Daikin Perfera con R-32, Unidad Split Sensira con R-32 y Unidad Multisplit Comfora 2x1 con R-32), Sky Air, Calefacción, Ventilación, VRV, Enfriadoras y Controles.

| [www.daikin.es](http://www.daikin.es)

## TESY |

## BelliSlimo



La nueva serie de termos BelliSlimo de Tesy ha sido presentada este año en los eventos y ferias sectoriales más importantes, despertando un gran interés tanto entre profesionales como usuarios. Se trata de termos eléctricos altamente eficientes energéticamente, con clase B según ErP, la mejor posible dentro de su rango. La estructura doble tanque con resistencias independientes de cobre, el diseño italiano extraplano, con un fondo de 28 cm, y la posibilidad de instalarlo tanto en vertical como en horizontal, hacen de este termo un producto tremendamente versátil, capaz de adaptarse a las necesidades y requisitos de montaje que el usuario requiera.

| [www.tesy.es](http://www.tesy.es)

## GRECO GRES |

## Frontek XXL

Frontek amplía las posibilidades de diseño de fachadas con nuevos formatos con espectaculares piezas de cerámica extrusionada tamaño XXL de 1x3 metros que destacan por su gran ligereza y versatilidad. Nuevos materiales que generan una respuesta que amplifica, integra y transforma la esencia de la arquitectura. Piezas de cerámica extrusionada que surgen de la innovación y proporcionan una dinámica nueva para el diseño de edificios sostenibles, con tamaños King Size compatibles con cualquier sistema de fijación del mercado. Frontek es una pieza de porcelánico extruido que destaca por su ligereza y ofrece unas excelentes cualidades técnicas para el revestimiento de fachadas.



| [www.grecogres.com](http://www.grecogres.com)

## NOU BAU |



## Solución integral para el refuerzo de vigas

A diferencia de otros sistemas de reparación y refuerzo de techos, el sistema Nou Bau es el único en el mercado que ofrece un abanico de aplicaciones excepcionalmente amplio para el refuerzo de vigas deterioradas por alguna patología. Gracias a su técnica revolucionaria, Nou Bau puede emplearse en diferentes situaciones, como la rehabilitación de forjados o el cambio de uso, y permite, además, resolver cualquier patología ya sea aluminosis, carbonatación, termitas u oxidación. Con una larga trayectoria de más de 25 años de experiencia, el sistema Nou Bau se ha convertido en una solución fundamental en la rehabilitación de edificios. Su innovador proceso de montaje basado en el preflechado posibilita reforzar todas las vigas de madera, acero y hormigón que se han deteriorado. Asimismo, Nou Bau permite realizar una renovación y un refuerzo de las antiguas viguetas de un modo sencillo y rápido.

| [www.noubau.com](http://www.noubau.com)

EL ENVÍO DE NEWSLETTERS POR PARTE DE LAS ORGANIZACIONES A SUS CLIENTES ES UN EJEMPLO TÍPICO

## El Tratamiento de los Datos Personales con el nuevo R.G.P.D. (Parte II)

En nuestro artículo anterior hablábamos de los distintos principios que deben respetar y cumplir las empresas para un correcto tratamiento de datos de carácter personal. Uno de estos principios es la “licitud” del tratamiento.



ELENA PICO LLANO, ABOGADA DEL DPTO. JURÍDICO DE FORLOPD

El R.G.P.D. contiene, en su art. 6.1, una relación de las distintas condiciones para que el tratamiento se considere lícito. Estas condiciones, junto a algunos ejemplos de su aplicación, se concretan en las siguientes:

a) El consentimiento del interesado

La primera de las causas que legitiman el tratamiento es, sin duda, el consentimiento de los interesados. Tal y como se desprende del art. 4.11 R.G.P.D., se entiende por consentimiento toda manifestación de voluntad libre, específica, informada e inequívoca por la que el interesado acepta, ya sea mediante una declaración o una clara acción afirmativa, el tratamiento de sus datos personales. De dicha redacción se extrae que ya no es posible el denominado consentimiento tácito o por omisión de los interesados. Esto implica que todos aquellos tratamientos de datos personales que con anterioridad a la aplicación directa del R.G.P.D. se basaran en la omisión de los interesados, requerirán de un nuevo consentimiento, salvo que puedan fundamentarse en otra causa legítima.

Ejemplo típico lo encontramos en el envío de newsletters o boletines informativos por parte de las organizaciones a sus clientes o clientes potenciales.

Ahora bien, cuando se tratan de datos sensibles, regulados en el art. 9 R.G.P.D., hay que tener en cuenta que nuestra L.O.P.D.Y.G.D.D. establece que el solo consentimiento del afectado no es suficiente, sino que se requiere, además, de la concurrencia de otras de las circunstancias previstas en el art. 9.2 R.G.P.D., tales como el cumplimiento de obligaciones y ejercicios de derechos en el ámbito del Derecho laboral y Seguridad Social o la concurrencia de un interés público esencial, entre otras.

b) La ejecución de un contrato o la aplicación a petición de los interesados de medidas precontractuales.

Otra de las bases legales que justifica el tratamiento de los datos es la existencia de una relación contractual o precontractual con el interesado. Por ejemplo, cuando un cliente nos solicita un producto o la prestación de un servicio, necesitaremos tratar datos que son necesarios para la ejecución de dicho contrato.

Por ejemplo, en el caso de que nos soliciten un presupuesto, su preparación puede derivar la necesidad de tener que tratar una serie de datos que sean necesarios para la preparación del mismo.

c) El cumplimiento de una obligación legal aplicable al Responsable del tratamiento.



De la propia normativa que resulta de aplicación al Responsable del tratamiento, se derivan una serie de obligaciones que implican tratar datos personales. Es importante tener en cuenta que dichas obligaciones han de estar previstas en una norma de Derecho de la U.E. o en una norma con rango de ley, para que sea aplicable dicha base legítima.

Ejemplo de ello lo encontramos en las obligaciones laborales, sociales y administrativas que la empresa asume como consecuencia de la contratación de un trabajador, como es la comunicación de los datos del trabajador a la Seguridad Social para darlo de alta antes del inicio de la prestación de los servicios.

d) La protección de intereses vitales del interesado o de otra persona física.

El tratamiento de datos personales también se considerará lícito cuando sea necesario para proteger un interés esencial para la vida del interesado o la de otra persona física, como por ejemplo cuando es necesario para fines humanitarios, incluido el control de epidemias y su propagación, o en situaciones de emergencia humanitaria, sobre todo en caso de catástrofes naturales o de origen humano.

e) El cumplimiento de una misión realizada en interés público o en el ejercicio de poderes públicos conferidos al Responsable del Tratamiento.

Esta causa aplica únicamente a aquellos tratamientos realizados por autoridades públicas, personas físicas o jurídicas de Derecho Público, en el ejercicio de aquellas funciones públicas que les hayan sido atribuidas por una norma con rango de ley.

Como ejemplos, se pueden citar el ejercicio de funciones de video vigilancia en la vía pública por parte de las Fuerzas y Cuerpos de Seguridad del Estado al objeto de salvaguardar la seguridad ciudadana o la recogida por los centros escolares públicos del certificado negativo del Registro Central de delincuentes sexuales, exigido para todos aquellos que trabajen con menores.

f) El interés legítimo del Responsable del Tratamiento o de un tercero, siempre que no prevalezcan los intereses o los derechos y libertades del interesado.

A la hora de determinar cuál es el interés prevalente, de acuerdo con el R.G.P.D., se han de tener en cuenta las expectativas razonables de los interesados basadas en su relación con el responsable (considerando 47). Por lo tanto, si bien es cierto que el Responsable puede realizar un tratamiento de datos en virtud de esta base de legitimación, el interesado también podrá hacer prevalecer sus derechos y libertades a través del ejercicio del derecho de oposición.

Ejemplo de la concurrencia de esta base lo encontramos en el art. 19 L.O.P.D.G.D.D. en relación con el tratamiento de los datos de contacto de empresarios individuales y de profesionales liberales, siempre que se refiera únicamente a los datos necesarios para su localización profesional y la finalidad del tratamiento sea únicamente mantener relaciones de cualquier índole con la persona jurídica.

En conclusión, hay que tener en cuenta que si bien el consentimiento es la primera de las causas que legitima al tratamiento de datos de carácter personal, no es la única. Habrá que analizar cada caso concreto a los fines de concretar qué base aplicaría, recurriendo al asesoramiento de un consultor especializado en la materia, de ser necesario. Además, dichas bases se deben documentar en la Política de Privacidad que se le entregue o ponga a su disposición a los interesados, con carácter previo a tratar sus datos a los efectos de que las empresas estén en condiciones de demostrar que han cumplido con el deber de información que imponen los arts. 13 y 14 R.G.P.D.



**ASÓCIATE**

**Envíe sus consultas a [anerr@anerr.es](mailto:anerr@anerr.es)**

## "La rehabilitación y la reforma son el futuro del mercado"

**D**irector General de Aldes España, Frédéric Giraudet ha sido anteriormente Responsable de Compras y Director de Marketing Estratégico en la compañía. Es Ingeniero Industrial.

### ¿Cuáles son los productos principales que comercializa la empresa?

Aldes propone soluciones de ventilación y tratamiento de aire tanto para viviendas unifamiliares y colectivas, como para hoteles, colegios, oficinas, etc.

Nuestro compromiso es crear lugares de vida sanos, donde se respire aire limpio, y que además se adapten a las necesidades de sus ocupantes con soluciones conectadas e inteligentes, siempre con alto nivel de eficiencia energética y confort acústico.

Estamos presentes en España desde hace más de 20 años, con sede, almacén, fabricación y *showroom* en nuestro centro de Leganés (Madrid). Formamos parte de un grupo internacional francés líder en su mercado, presente en 60 países, con una plantilla de 2.000 empleados y una facturación de 300M €.

### ¿Qué piensa sobre la situación que vive el sector de la construcción? ¿Y el sector de la climatización, ventilación y eficiencia energética?

Después de años de crisis se está recuperando el mercado y con perspectivas muy buenas, aunque la falta de suelo, de mano de obra cualificada o de financiación, pueden ralentizar este crecimiento. Las perspectivas en obra nueva (número de visados y licencias) y rehabilitación, con los programas de ayudas en cada comunidad, son muy llamativas.

Todavía más en nuestro sector, porque el usuario cada vez quiere más confort, menos consumo y mejor cuidado de su salud, y sube la demanda de sistemas avanzados que llevan recuperación de calor, filtración y control según las necesidades de cada uno.



### ¿Cuál es la apuesta de Aldes Venticontrol por el sector de la rehabilitación y la reforma?

Para nosotros no hay dudas: es el futuro del mercado. La mayoría del parque de viviendas, por ejemplo, no integra ningún sistema de ventilación, y un proyecto de rehabilitación que va a mejorar primero la estanqueidad de la envolvente para reducir la demanda debe integrar la instalación de un sistema de ventilación. Si no se hace, se va a generar condensación, hongos, concentración de contaminantes, incomodidad e insalubridad que nadie puede aceptar.

¿Puede resultar complicado integrar un sistema de ventilación adecuado en una reforma? No, si se diseña bien. Existen sistemas adecuados para rehabilitación que evitan la creación de una red de conductos como nuestra gama NanoAir para residencial o VEX308 para terciario, o soluciones como Matrux.

"Nuestros principales productos: Equipos de ventilación EasyHOME, de recuperación de calor y filtración InspirAIR Home, bombas de calor para ACS TFlow, conductos OptiFlex, bocas acústicas y de diseño ColorLINE. También una amplia gama de unidades de tratamiento de aire (UTAs, gama VEX) para hoteles, oficinas, escuelas, etc".

No pensarás  
en otra cosa

Piensa en **Big**  
en **Big**  
y acertarás

Cerámica • Baños y Decoración • Cerramientos • Jardín  
Herramientas • Material Eléctrico • Fontanería • Pintura y Papel Pintado  
Aislamientos • Cementos y Adhesivos y Cubiertas • Prefabricados



20 AÑOS JUNTOS

**BigMat**  
La tienda profesional de la  
construcción

## La integración sencilla de la iluminación en los recubrimientos cerámicos

Con el nuevo sistema Schlüter-LIPROTEC-EASY se puede realizar diseños de iluminación individuales de forma rápida y sencilla. La tecnología innovadora Plug & Play no requiere conocimientos técnicos sobre instalaciones de iluminación. Los componentes del sistema se montan fácilmente y están listos para su uso de inmediato, ya que todas las piezas necesarias están incluidas en el set y de forma pre-montada.

Entre las múltiples posibilidades de aplicación se encuentran la creación de líneas de luz en paredes y esquinas de paredes, así como la iluminación de espejos, elementos decorativos, peldaños de escaleras y rodapiés. En interiores con poco tránsito se pueden instalar los perfiles incluso en los pavimentos y gracias a su calidad resistente, los perfiles LIPROTEC también son aptos para áreas de duchas y baños.

Los módulos LED constan de un tubo LED flexible completamente encamisado con una difusión de luz homogénea en temperaturas de color fijas de 3.000 ó 4.900 K para la iluminación en blanco, así como en iluminación de color RGB + blanco. Esta última permite regular entre más de 16 millones de colores diferentes y temperaturas de color de 2.500 K a 6.500 K.

Para la instalación de los tubos LED hay tres diferentes opciones:

- Schlüter-LIPROTEC-LLPM – Perfil portador de aluminio o acero inoxidable con un ala de fijación perforado trapezoidalmente.
- Schlüter-LIPROTEC-LLP – Perfil portador de aluminio en forma de U.
- Schlüter-LIPROTEC-LLPE – Perfil portador de aluminio anodizado para la instalación en esquinas de paredes.

Además, con los sets Schlüter-KERDI-BOARD-NLT



se pueden confeccionar hornacinas iluminadas en paredes alicatadas de cerámica. Los elementos prefabricados de KERDI-BOARD llevan incorporados los perfiles LED en la versión Plug & Play, que pueden ser instalados dentro de la hornacina en diferentes posiciones.

### SCHLÜTER-SYSTEMS EN ESPAÑA

Desde finales de los años ochenta Schlüter-Systems está presente en España. La compañía ofrece una gama de más de 10.000 productos. Con la luminotecnia LED moderna y multicolor de Schlüter-LIPROTEC, se pueden diseñar los espacios de forma creativa y decorativa.



**Saunier Duval**  
Siempre a tu lado

**Una solución para  
cada vivienda...  
y para el planeta**



## **Saunier Duval, pioneros en Re\_novables**

En Saunier Duval, contamos con una amplia gama de soluciones de climatización basadas en energías renovables, que aúnan calidad, eficiencia y confort.

Sistemas de última generación, altamente eficientes y conectados –válidos tanto para obra nueva o reforma de viviendas unifamiliares, colectivas o sector terciario– que además incluyen prestaciones adicionales de alto valor añadido para mejorar, tanto la calidad de vida de los usuarios, como la sostenibilidad del planeta.

Descubre más en [saunierduval.es](http://saunierduval.es)



Rellenar el formulario y enviar firmado y sellado, correo postal o electrónico (según los datos que figuran al pie), nos pondremos rápidamente en contacto con usted para confirmarle el registro de su adhesión.

## SOLICITUD DE ADHESIÓN

**TIPO DE SOCIO** (marcar la modalidad de adhesión seleccionada a continuación):

- Empresa asociada:** (socios de número) Empresas especializadas en la ejecución de proyectos de rehabilitación y reforma integral. **CUOTA ANUAL: 400 Euros**
- Colaborador:** Profesionales o empresas que compartan los fines y objetivos de la asociación y sean susceptibles de colaborar con la misma o con sus miembros.  
**CUOTA ANUAL: 400 Euros**
- Socio Patrocinador:** Fabricantes de material o equipamiento, proveedores de servicios, empresas energéticas y en general organismos que compartan los fines y objetivos de la asociación y deseen colaborar con la misma y sus miembros ostentando una mayor visibilidad y notoriedad frente al colectivo. **CUOTA ANUAL: 800 Euros**

**Posibilidad de forma de pago:** Pago único anual o pago fraccionado semestral

(\*) Tendrá efecto cuando se formalice la adhesión

### DATOS DE LA EMPRESA SOLICITANTE:

Nombre.: \_\_\_\_\_ NIF: \_\_\_\_\_

Actividad Principal: \_\_\_\_\_

Dirección: \_\_\_\_\_

Representante legal: \_\_\_\_\_ NIF: \_\_\_\_\_

Teléfono: \_\_\_\_\_ T. Móvil: \_\_\_\_\_ Correo electrónico: \_\_\_\_\_

Cargo: \_\_\_\_\_

Persona que representara a la empresa en la asociación:

Teléfono: \_\_\_\_\_ T. Móvil: \_\_\_\_\_ Correo electrónico: \_\_\_\_\_

Cargo: \_\_\_\_\_

Por la presente solicito la adhesión a la ASOCIACIÓN NACIONAL DE EMPRESAS DE REHABILITACIÓN Y REFORMA y manifiesto expresamente conocer los Estatutos de la Asociación aceptarlos íntegramente (disponibles en [www.anerr.es](http://www.anerr.es)).

Firma del representante legal, sello de la empresa y fecha

### Política de Protección de Datos

En virtud de lo dispuesto por el **Reglamento (UE) 2016/679 del Parlamento Europeo y del Consejo**, de 27 de abril de 2016, de Protección de Datos de Carácter Personal, se informa al cliente que los datos personales facilitados serán incorporados al fichero CLIENTES Y/O PROVEEDORES cuyo Responsable del Tratamiento es la ASOCIACIÓN NACIONAL DE EMPRESAS DE REHABILITACIÓN Y REFORMA. Las finalidades de dicho fichero son las siguientes: **a)** la elaboración del presupuesto que previamente nos solicitara. **b)** el control y seguimiento del presupuesto hasta tanto nos indique si lo acepta o no. Ambas finalidades se basan en su solicitud previa de que le elaboremos y enviemos un presupuesto. Podrá ejercer en cualquier momento los derechos de acceso, rectificación, oposición y cancelación de datos, así como el resto de derechos recogidos por el Reglamento previamente citado, acreditando previamente y de manera fehaciente la identidad del petionario, en la siguiente dirección: [PARQUE EMPRESARIAL LA FINCA, PASEO DEL CLUB DEPORTIVO, Nº1 EDIFICIO 17, PLANTA BAJA, 28223 POZUELO DE ALARCON, MADRID](mailto:PARQUE_EMPRESARIAL_LA_FINCA_PASEO_DEL_CLUB_DEPORTIVO_Nº1_EDIFICIO_17_PLANTA_BAJA_28223_POZUELO_DE_ALARCON_MADRID), o por correo electrónico a: [anerr@anerr.es](mailto:anerr@anerr.es). Si quiere obtener más información sobre nosotros y sobre nuestra Política de Privacidad, por favor ingrese en el siguiente enlace: [www.anerr.es](http://www.anerr.es). Conforme a La Ley Orgánica 15/1999 de 13 de diciembre de Protección de Datos de Carácter Personal y al REGLAMENTO (UE) 2016/679 DEL PARLAMENTO EUROPEO Y DEL CONSEJO de 27 de abril de 2016, le informamos de que los datos que se recogen en el presente pasarán a formar parte de un fichero llamado CLIENTES Y/O PROVEEDORES titularidad de ASOCIACION NACIONAL DE EMPRESAS DE REHABILITACION Y REFORMA con CIF: G86366879 Los datos se recogen con el objeto de gestionar la relación con los clientes. Estos se conservarán mientras no se solicite la supresión por el interesado. Solicito su autorización expresa para la recogida y tratamiento de sus datos

Yo por la presente autorizo la recogida de mis datos personales (OBLIGATORIO)

Solicitamos su autorización expresa para el envío de información y/o publicidad relacionada con los productos y/o servicios relacionados con la actividad de la Asociación.

Yo, por la presente doy mi consentimiento para el envío de información y/o publicidad. (OBLIGATORIO)

A su vez le informamos de que mediante la firma del presente documento autoriza a ASOCIACIÓN NACIONAL DE EMPRESAS DE REHABILITACIÓN Y REFORMA a las acciones que ha señalado mediante checkbox. Asimismo, en cualquier momento puede ejercer sus derechos de acceso, rectificación, supresión, portabilidad, limitación u oposición al tratamiento de sus datos, así como retirar el consentimiento prestado o formular reclamaciones ante la Autoridad de Control. Dichas acciones podrán ejercerse enviando la solicitud por correo electrónico a [anerr@anerr.es](mailto:anerr@anerr.es) o por correo postal a la siguiente dirección PARQUE EMPRESARIAL LA FINCA, PASEO DEL CLUB DEPORTIVO, Nº1 EDIFICIO 17, PLANTA BAJA, 28223 POZUELO DE ALARCON, MADRID.

# ASÓCIATE A ANERR



**ANERR ES LA ÚNICA ASOCIACIÓN EMPRESARIAL ESPECIALIZADA EN REFORMA Y REHABILITACIÓN EDIFICATORIA**

## ANERR BUSCA POTENCIAR EL SECTOR DE LA REHABILITACIÓN Y LA REFORMA

ANERR surgió por la situación económica y del mercado inmobiliario que potenciaba la rehabilitación y reforma frente a la construcción de obra nueva, siendo necesaria la representación de dichas empresas especializadas ante la Administración y frente al intrusismo. Durante estos 5 años se ha establecido una comunicación directa con la Administración, colaborando en la difusión de las iniciativas de Subvenciones y Ayudas que incentivan la rehabilitación eficiente.

ANERR tiene como objetivos promover la Rehabilitación Eficiente, la Accesibilidad, la Calidad y el Confort del Usuario, siempre enmarcado en la Profesionalización del Sector con la Formación Continua. ANERR ha realizado numerosas actividades divulgativas de la Cultura de la Rehabilitación con gran éxito, y seguirá trabajando en esta misma línea hasta que la Rehabilitación alcance cifras cercanas a otros países cercanos, siguiendo el camino marcado por la UE.

## ¿POR QUÉ ASOCIARSE A ANERR?

I. Interlocución y colaboración con la Administración Pública:

- Colaborar en planes de eficiencia energética y uso de energías renovables.
- Apoyo en acciones de promoción y dinamización del sector.
- Planteamiento de demandas o necesidades del colectivo.
- Asesoramiento en desarrollo normativo.
- Ayudas y subvenciones.

II. Participación activa en la asociación: Comisiones y Grupos de Trabajo.

III. Fomentar la profesionalización y unión del colectivo frente al intrusismo profesional no cualificado que distorsiona el sector y crea desconfianza.

IV. Servicios de interés general para los asociados:

- Gestión de ayudas y subvenciones.
- Formación técnica y empresarial.
- Asesoramiento técnico y jurídico.
- Bolsa / captación de demandas de servicio y proyectos.
- Convenios de colaboración institucional o económica, que ofrezca beneficios y descuentos en los servicios a los socios.
- Encuentros técnicos y lúdicos.
- Área privada asociados en la web.
- Informes y estudios de mercado.
- Punto de encuentro para las empresas del sector.

V. ReformANERR: Canaliza demandas de los usuarios para que los socios puedan ofertar y ejecutar los trabajos

VI. Opción de de visibilidad para su empresa : Te ayudamos a que tu empresa se conozca y se demande. Revista ANERR news. web, redes sociales. etc.

VII. Disposición del sello de calidad de ANERR (Empresa Adherida) como distintivo de profesionalidad para diferenciarse de la competencia.

## Socios Patrocinadores:



## ¿QUIÉN ES QUIÉN? EN EL SECTOR



► **María Eugenia Coronado** es ahora directora general de la **Fundación Naturgy**. Licenciada en Contaduría Pública por la Pontificia Universidad Javeriana de Bogotá. Se incorporó a Naturgy en 2001, como directora Económico-Financiera de varios negocios en Latinoamérica. Ejerció de directora financiera en Italia y en 2007 volvió a Latinoamérica como directora de gestión y de Ingresos Regulados y Data Officer.



► **Alfred Vincent**, Director General de La Escandella, ha sido elegido nuevo presidente de la Asociación **Promotejado**, para los próximos dos años. Vincent sustituye en el cargo al anterior presidente, Carlos Hernández Puente, quien presentó su dimisión a la Asamblea General debido a la asunción de nuevas responsabilidades y compromisos laborales.



► **Francisco Alonso** ha sido elegido presidente de **Conaif**, la Confederación Nacional de Instaladores, para un mandato de cuatro años en la Asamblea General Extraordinaria Electoral de esta organización empresarial, celebrada el pasado 8 de marzo en Madrid. Alonso es el presidente de la asociación de empresas instaladoras de Valencia (ASEIF).



► **Riccardo Garrè** se incorpora al **Grupo Ferrol** como nuevo CEO al frente del proyecto de desarrollo internacional de la multinacional italiana. En los últimos 4 años, Riccardo Garrè ha desempeñado el cargo de CEO en el Grupo Siderúrgico AFB Beltrame. Anteriormente había trabajado en Saint-Gobain, y posteriormente, en el Grupo KME, donde ocupó el cargo de Director General.



► **Higinio Caro** es ahora Systems Brand Prescriber, responsable de la prescripción a nivel nacional de todas las soluciones de sistemas y productos **Giacomini**. Caro aportará su dilatada experiencia en la prescripción, con una carrera profesional que se inició en 1992, ocupando diferentes posiciones de responsabilidad tanto en empresas nacionales como multinacionales.

### CONTACTOS ÚTILES

MINISTERIO DE FOMENTO: [www.fomento.gob.es](http://www.fomento.gob.es) / [portal.vivienda@fomento.es](mailto:portal.vivienda@fomento.es) / 91 597 70 00

ANERR: [www.anerr.es](http://www.anerr.es) / [anerr@anerr.es](mailto:anerr@anerr.es) / 91 525 73 90

IDAE: [www.idae.es](http://www.idae.es) / [comunicacion@idaes.es](mailto:comunicacion@idaes.es) / 91 314 66 73

GBCE: [www.gbce.es](http://www.gbce.es) / [info@gbce.es](mailto:info@gbce.es) / 91 411 98 55

ITEC: [www.itec.es](http://www.itec.es) / [activitats@itec.cat](mailto:activitats@itec.cat) / 93 309 34 04

AFEC: [www.afec.es](http://www.afec.es) / [afec@afec.es](mailto:afec@afec.es) / 91 402 73 83

FEGECA: [www.fegeca.com](http://www.fegeca.com) / [info@fegeca.com](mailto:info@fegeca.com) / 91 402 40 44



# NUEVOS RETOS GRANDES SOLUCIONES

# ÚNETE

[WWW.AMBIAFME.ES](http://WWW.AMBIAFME.ES)



A partir de 2018, un gran número de nuevos aparatos eléctricos y electrónicos tienen que reciclarse.

**AMBIAFME TE OFRECE LA MEJOR SOLUCIÓN PARA TU MATERIAL ELÉCTRICO, YA QUE OFRECEMOS:**



SOMOS ESPECIALISTAS EN MATERIAL ELÉCTRICO



CONTAMOS CON LA MAYOR RED DE RECOGIDA PROFESIONAL



EXCELENTE VALORACIÓN POR PARTE DE NUESTROS MIEMBROS



LUCHAMOS CONTRA LOS OPERADORES NO CUMPLIDORES CON LA LEGISLACIÓN



DAMOS ATENCIÓN ESPECÍFICA AL PUNTO DE GENERACIÓN DEL RESIDUO

**AMBIAFME TE AYUDA EN TU CAMINO HACIA UNA ECONOMÍA CIRCULAR**



## LA PALOMA CERÁMICAS

### Ladrillo Jerusalem

**N**uestro mejor ladrillo y el más deseado, según explica La Paloma Cerámicas. Un producto único e irrepetible. Su creación artesanal y tradicional dota al ladrillo Jerusalem de propiedades y diferencias únicas que lo identifican y destacan del resto de gamas, e incluso de la suya propia. Estos ladrillos se construyen de forma artesanal con las manos y los años de experiencia de los trabajadores de la compañía, consiguiendo la más alta calidad gres/clínker.

Un producto que podemos encontrar en cuatro colores diferentes que son negro, gris, blanco y rojo. Una sencilla, pero muy elegante selección que imprimirá distinción y categoría a las construcciones de aquellos que elijan esta gama y su combinación entre colores.

El ladrillo Jerusalem es una de las apuestas más importantes de La Paloma Cerámicas al mismo tiempo que lo es para constructores y arquitectos que confían en él para dotar a sus proyectos de la máxima calidad con el mejor diseño. Todo un abanico de posibilidades con el que poder jugar y levantar increíbles construcciones que perdurarán en el tiempo.

La Paloma Cerámicas es un grupo fabricante de productos cerámicos, en expansión desde hace más



de 3 décadas y con factorías en producción desde 1898. Líder por tecnología, compromiso con la calidad, por exclusividad y capacidad productiva, con 7 centrales productivas situadas en España y Portugal.

### RESTAURACIÓN DEL SANTO SEPULCRO EN JERUSALÉN

Una señora que representaba a una Fundación Suiza cuya finalidad era la reconstrucción de los Santos Lugares en Jerusalén, además de otros edificios cristianos antiguos, fue la que propuso a La Paloma Cerámicas, en la feria Batimat en París, su participación en un concurso internacional para conseguir el ladrillo más parecido al existente en el Santo Sepulcro y con mejores características técnicas. Desde Jerusalén enviaron unos trozos de ladrillo del edificio original que sirvieron de referencia. Combinando varias arcillas y variando la temperatura de cocción se consiguió el color exacto, aunque fueron necesarias para ello unas 30 aproximaciones. El segundo reto era conseguir la textura. Por último, la obsesión era ofrecer un ladrillo que, al menos, tuviera una vida útil igual que los ladrillos originales: más de 1.600 años. Para La Paloma Cerámicas ha sido, sin duda, la obra más importante de su historia.



**+30** PAÍSES  
COUNTRIES



**500** EMPRESAS  
COMPANIES



**15k** VISITANTES  
VISITORS



19

# Expo Biomasa

**24/26 SEPT. 2019**  
VALLADOLID. SPAIN

**¡ACREDITACIÓN ONLINE  
YA DISPONIBLE!**

Organiza:



Colaboran:



[expobiomasa.com](http://expobiomasa.com)    

# SÍ, ESTAMOS INTACTOS

PERO YO, SOLO CON



Diseñada para resistir los golpes  
y roces del día a día.

La placa Habito<sup>®</sup>,  
la revolución de  
las paredes.

[www.placo.es/habito](http://www.placo.es/habito)

