

ANERR news

Revista de rehabilitación, reformas y eficiencia energética

Órgano Informativo Oficial de:

ANERR
Asociación Nacional de Empresas
de Rehabilitación y Reforma

REHABILITACIÓN y REFORMA para el AHORRO y la CALIDAD DE VIDA

 Bombas de calor aire-agua split

Bienvenido a un nuevo grado de confort

400€

al adquirir tu primera aroTHERM split*

+++ A+++
(A+++ -D)

A
(A+ -D)

Nueva Bomba de Calor aroTHERM split.

En Vaillant nos hemos superado a nosotros mismos con la creación de esta **nueva Bomba de Calor aroTHERM split**, premiada en los prestigiosos **Reddot Design Award 2018**. Una solución que ofrece importantes ventajas con respecto a otros modelos: **más eficiente, más silenciosa, más fiable, más fácil de instalar** y, por supuesto, con la calidad y garantía del Servicio Técnico Oficial de Vaillant.

(*) Introduce el número de serie y consulta condiciones en vaillant.es/unnuevogradodeconfort o en **Vaillant Premium**. Más información **910 77 11 11**.

Promoción válida del 1 de febrero al 31 de marzo 2020.



Vaillant

Confort para mi hogar

ENTREVISTA

“Deceuninck confía en el mercado de la rehabilitación”, afirma Giorgio Grillo

TU REFORMA

Arkivolta: Centro de Atención Psicopedagógica y Apoyo Educativo en A Coruña

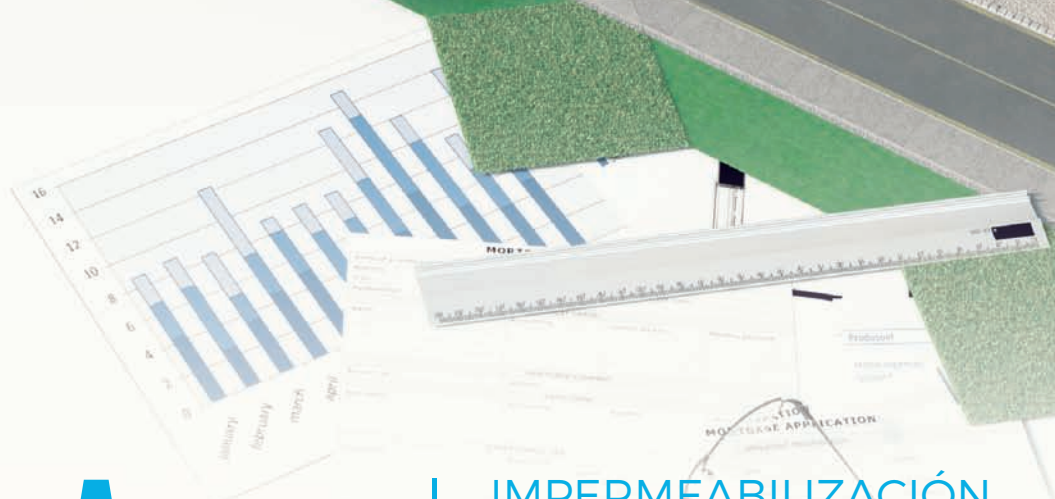
NORMATIVA

Todas las novedades de la modificación del Código Técnico de la Edificación

SPONSORS



Creating efficient comfort



 **ChovA**
SISTEMAS DE IMPERMEABILIZACIÓN
Y AISLAMIENTO

IMPERMEABILIZACIÓN
AISLAMIENTO TÉRMICO
AISLAMIENTO ACÚSTICO
ChovASTAR

www.chova.com

2 EDITORIAL

20-21 CIRCUITO ANERR

A Coruña. El Circuito de la Rehabilitación Eficiente llega a la ciudad gallega.



28-32 ENTREVISTA DECEUNINCK

Giorgio Grillo: "Deceuninck confía plenamente en la rehabilitación".



34-35 NORMATIVA

CTE. Todas las novedades del nuevo Código Técnico de la Edificación.



36-38 PRESENTACIÓN

EECN. Estudio "Confort térmico y sobrecalentamiento en plurifamiliares".



46-47 TU REFORMA

Arkivolta. Centro de Atención Psicopedagógica en A Coruña.



Indicadores económicos	4
Actualidad ANERR	22
Proyecto Premios ANERR	26
Reportaje Schneider Electric	40
Presentación Euroconstruct	42
Reportaje Schindler	48
Proyecto Passivhaus EMVS	50
Ahorro y calidad de vida	60
Tres preguntas a...	62
Producto que nos cambió...	64

EDITA:
ANERR (Asociación Nacional de Empresas de Rehabilitación y Reforma)
Parque Empresarial "La Finca" Paseo del Club Deportivo, nº 1, Edificio, 17. Planta Baja
CP: 28223 Pozuelo de Alarcón (Madrid)
Tfno: 91 525 73 90

DIRECCIÓN:
Miriam García Armesto
miriamga@anerr.es

COORDINACIÓN:
Pedro Parra
p.parra@anerr.es

COMUNICACIÓN:
María José Ruiz
mj.ruiz@anerr.es
672 20 56 62

ADMINISTRACIÓN:
anerr@anerr.es

SUSCRIPCIONES:
80 euros + IVA (anerr@anerr.es)

COMITÉ TÉCNICO Y REDACCIÓN:
Fernando Prieto Fernández (Presidente de ANERR); Antonio Baño Nieva (Arquitecto Docente en la Universidad de Alcalá de Henares); Fernando Estirado Oliet (Arquitecto y Docente en la Universidad de Alcalá de Henares); Javier García Brea (Presidente de N2E, Coalición Empresarial para un Nuevo Modelo de Negocio Energético); Carlos López Jimeno (Catedrático de Proyectos de la ETS de Ingenieros de Minas y Energía de la UPM); Juan Rubio (Jefe del Área Rehabilitación Urbana y Proyectos de Innovación Residencial, Sociedad Municipal Zaragoza Vivienda, SLU); Javier Serra (Arquitecto y Asesor Técnico Externo en Fundación La Casa que Ahorra)

Órgano informativo de ANERR
(Asociación Nacional de Empresas de Rehabilitación y Reforma)

Imprime: Gráficas Aries
Distribución: Apamara

©Copyright 2020 ANERR
Prohibida la reproducción total o parcial de los contenidos incluidos en esta publicación, su tratamiento informático y la transmisión por cualquier forma o medio, sin el previo permiso por escrito del titular del Copyright. Los artículos aparecidos son de responsabilidad exclusiva de sus autores.

Depósito Legal: M-33662-2016
ISSN: 2530-0989

La actualización del Código Técnico de la Edificación debería abrir un nuevo escenario

LA MODIFICACIÓN DEL CÓDIGO TÉCNICO de la Edificación el pasado mes de diciembre significa un paso más en la lucha contra la descarbonización de la economía y la eficiencia energética en la construcción, además de suponer un avance en la salud, confort y seguridad de los usuarios.

El nuevo CTE centra sus modificaciones en el ahorro de energía, en línea con las iniciativas legislativas nacionales y europeas, incluye la protección frente a la exposición al gas radón y variaciones sobre la seguridad en caso de incendio. El primer cambio es el que seguramente afecte más al sector de rehabilitación y reforma, por lo que supone tanto en ahorro de energía como en el fomento de fuentes de energías renovables. Quizá en este ámbito sería necesario un esfuerzo mayor en el tratamiento de edificios existentes, porque el documento se centra sobre todo en nueva construcción.

Desde ANERR, por tanto, se echa en falta una apuesta más decidida en la renovación del parque edificatorio antiguo, ya que las condiciones a cumplir en obras de rehabilitación y reforma quedan algo difusas, dependiendo del tipo de obra y de las secciones del nuevo DB HE. El reto que plantea la revisión del CTE es conseguir prestaciones que ahora serán obligatorias, en las que se deben combinar soluciones y sistemas diversos con el objetivo de mejorar la eficiencia energética de la edificación. Este es uno de los puntos favorables del nuevo



Código Técnico: cualquier tecnología puede ser válida para conseguir unas condiciones adecuadas de confort si ello contribuye al mínimo gasto energético.

Nuestro sector, más allá del acento del nuevo CTE sobre edificios de nueva construcción, es vital para conseguir los objetivos de eficiencia energética establecidos por la Directiva 2010/31/UE. Reducir el consumo energético, apostar por una mayor presencia de energías renovables y conseguir una economía baja en carbono en el horizonte 2050 son retos imposibles de conseguir sin la intervención decidida sobre el obsoleto parque edificatorio de nuestro país.

MADE IN GERMANY SINCE 1912

JUNGBERICA



LS 990 EN NEGRO



Elegancia atemporal

Alta calidad y una forma clara: LS 990 ha demostrado su eficacia durante 50 años. El clásico interruptor se adapta a la perfección a cualquier espacio.

El cierre de 2019 fue positivo para la rehabilitación, las perspectivas se mantienen de momento favorables

Las cifras del mercado de la rehabilitación y la reforma fueron positivas durante el pasado año 2019, también las perspectivas sobre 2020 lo son, pero la evolución de la economía está siendo preocupante en el inicio de año. El consumo de cemento en España ha caído en enero un 8,6% en un contexto de cierta desaceleración y con nubarrones cada vez mayores a nivel global.



Ciertamente, el año 2019 se cerró de un modo positivo y la evolución de las diferentes estadísticas del Ministerio de Fomento, tanto en el caso de viviendas como de edificios, en el caso de la rehabilitación, presentaban una evolución favorable en el acumulado de enero a octubre.

Las cifras dadas a conocer en el último Informe Euroconstruct alertaban de cierta desaceleración en Europa, aunque había diferencias grandes por países y el segmento de la rehabilitación también parecía salir bien parado, especialmente en el caso de España, donde la previsión de crecimiento para el período 2020-22 era, con un 1,9%, superior a la media europea.

Habrá que ver la evolución económica del presente año, en general de incertidumbre, en buena medida por culpa de la eclosión del coronavirus a nivel mundial. Ni siquiera los factores normativos, como

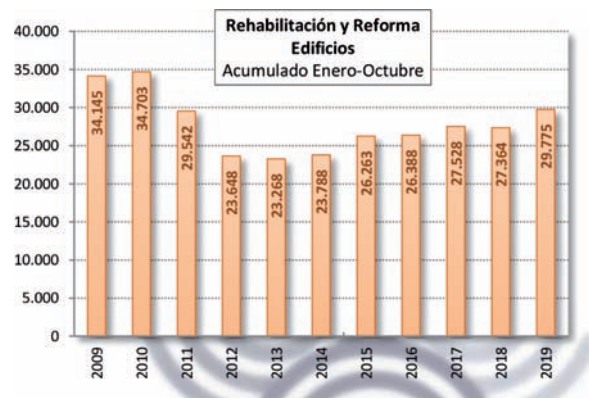
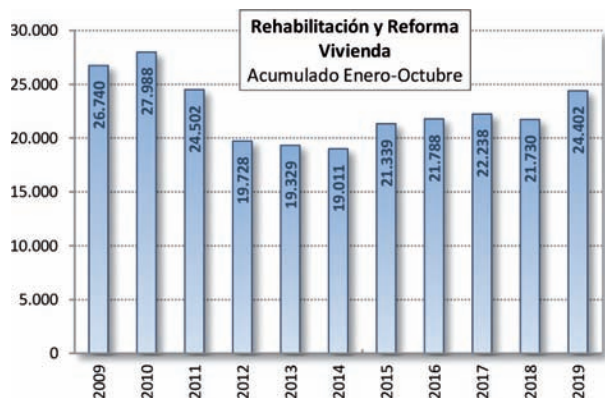
el nuevo CTE y todas las políticas de apuesta por la eficiencia energética y el medio ambiente, paliarán una situación de tanta gravedad.

El consumo de cemento cae en enero

En este contexto, no hay duda de que la construcción se resentirá. De hecho, existe una coincidencia general en el mercado desde hace meses: la obra

Estadísticas Generales			
Indicador	Período	Valor	Variación (%)
IPC	2020M02	-0,1	0,8
EPA. Ocupados*	2019T4	19.966,9	2,06
EPA. Tasa de paro	2019T4	13,78	-0,67
PIB	2019T4	111,4	1,8
Población total*	2019	47.100,4	0,80

*Miles Fuente: INE



Rehabilitación y Reforma de Viviendas (izquierda) y de Edificios (derecha) 2019. Informe Cepco. Fuente: Ministerio de Fomento

nueva se ha ralentizado. Un dato avala esta situación: el consumo de cemento en España ha caído en el último mes de enero un 8,6%, situándose en 1.035.484, casi 100.000 toneladas menos que en el mismo mes de 2019, según los últimos datos publicados en la Estadística del Cemento.

Se acumulan así tres meses consecutivos de caídas, una circunstancia que no se producía en nuestro país desde el último trimestre de 2016, último año que cerró en negativo el sector.

Cuota de mercado España y crecimiento anual promedio 2020-22

	Crecimiento anual	Cuota de mercado
Residencial	1,0%	34%
No Residencial	1,5%	19%
Rehabilitación	1,9%	29%
Ingeniería civil	4,1%	18%

Fuente: Euroconstruct

Previsión de crecimiento del mercado de rehabilitación en Europa periodo 2020-22

Rehabilitación	1,2%
Cuota de mercado	41%

Fuente: Euroconstruct

VISADOS DE DIRECCIÓN DE OBRA. OBRA NUEVA, AMPLIACIÓN Y/O REFORMA DE EDIFICIOS

N.º de viviendas y superficie media según tipo de obra y destino principal. TOTAL NACIONAL AÑO 2018

TOTAL	128.799
Obra nueva	100.733
En edificios de viviendas: Unifamiliar	21.254
En edificios de viviendas: En bloque	79.453
En otros edificios	26
A AMPLIAR	2.049
A REFORMAR Y/O RESTAURAR	26.017
SUPERFICIE MEDIA POR VIVIENDA (m2)	
OBRA NUEVA	
En edificios de viviendas: unifamiliar	200,1
En edificios de viviendas: en bloque	117,2
En otros edificios	118,9
A AMPLIAR	157,6

Fuente: Ministerio de Fomento (año 2018)

VISADOS DIRECCIÓN DE OBRA: Número de visados según tipo de obra

PERIODO (año 2018)	
Total 2018:	74.081
Obra nueva	24.175
Ampliación	2.941
REFORMA Y/O RESTAURACIÓN DE EDIFICIOS	31.823
REFORMA DE LOCALES	4.527
Refuerzo o consolidación de edificios	4.025
Urbanizaciones	1.643
Demolición	3.346
Otros	1.601
AÑOS ANTERIORES	
Total 2017:	70.982
Total 2016:	66.417
Total 2015:	64.156

Fuente: Ministerio de Fomento (año 2018)

El 60% de las viviendas de España se han construido sin criterios de eficiencia energética

La eficiencia energética es fundamental para conseguir un mundo sostenible. Fabricar y distribuir energía resulta caro y tiene un fuerte impacto sobre nuestro medio ambiente. La eficiencia energética facilitará que toda la humanidad disfrute de unas condiciones de vida dignas y saludables, sacando el mayor partido posible de la energía.

En la actualidad, España cuenta con 25 millones de viviendas, de las que se estima que 15 millones requieren una rehabilitación. A esto se suma

que el 60% de éstas se construyeron sin ningún criterio de eficiencia energética, antes de que entrase en vigor la Norma Básica de la Edificación sobre Condiciones Térmicas en los edificios en el año 1979, sin ningún requisito de aislamiento.

La Plataforma de Edificación Passivhaus (PEP) considera que una solución con la que se puede disminuir este consumo es apostar por la rehabilitación.

Bosch actualiza su Club Energy Plus para premiar la fidelidad de sus instaladores

Bosch Termotecnia, perteneciente al Grupo Bosch, ha actualizado y ampliado el catálogo de regalos y experiencias para los socios del Club Energy Plus. Una iniciativa con la que quiere premiar la fidelidad de sus instaladores inscritos.

De esta forma, por cada compra que el profesional asociado haya realizado en productos de calefacción y aire acondicionado comercial de la marca a lo largo de todo el año, recibirá el equivalente en Ecoins. Estos podrán ser acumulados y can-

jeados por diferentes regalos que el instalador podrá consultar en la web o en el folleto de regalos.

Entre las novedades de este año, destaca la inclusión de nuevos dispositivos tecnológicos, nuevas experiencias y destinos diferentes para sus viajes.

Los instaladores podrán realizar la solicitud de los regalos a través de la página web de EnergyPlus.



+ Noticias

GBCE Y EL CGATE FIRMAN UN ACUERDO PARA MEJORAR LA SALUD Y BIENESTAR EN LOS EDIFICIOS ESPAÑOLES

Green Building Council España (GBCe) y el Consejo General de la Arquitectura Técnica de España (CGATE) han suscrito un convenio de colaboración para el fomento de una edificación saludable a través de acciones conjuntas de carácter formativo y divulgativo. El estudio abordará aspectos como el bienestar térmico, la calidad del aire interior, la protección frente al gas radón, el confort acústico, la iluminación, la seguridad, la calidad del agua o la ergonomía, movilidad y accesibilidad.

MULTAS DE HASTA 5.000 EUROS POR NO SUSTITUIR LOS CONTADORES DE AGUA CON MÁS DE 12 AÑOS DE ANTIGÜEDAD

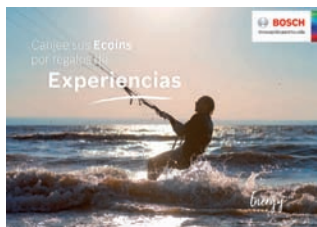
El pasado 24 de febrero, el Gobierno publicó la Orden Ministerial ICT/155/2020, que obliga a cambiar, entre otros instrumentos de medición, los contadores de agua fría y caliente con más de 12 años de antigüedad. Una exigencia que afectará, según esta, empresa de servicios de medición de consumos de energía y agua, a más de 3 millones de contadores en toda España.

MANUAL DE REFUERZO ESTRUCTURAL DE MAPEI

Con el objetivo de ayudar a los ingenieros de diseño a encontrar soluciones para el refuerzo estático, actualizaciones de las estructuras y mejoras contra los terremotos, la división de refuerzo estructural de Mapei redactó recientemente el Manual de Refuerzo Estructural. El manual contiene las principales tecnologías de refuerzo.

ARISTON PRESENTA SU NUEVA WEB

Ariston, experto mundial en soluciones de calefacción y agua caliente sanitaria, presenta su nueva web, con el objetivo de transformarse digitalmente y adaptarse a los clientes. Su nuevo diseño, moderno e intuitivo, traslada de una forma sencilla toda la información necesaria tanto para el cliente final como para el profesional de calefacción, agua caliente y renovables.



Cevisama recibe a 92.435 profesionales en su última edición

Cevisama, el salón internacional de la industria cerámica y sectores afines, equipamiento de baño y piedra natural, recibió en su última edición, celebrada del 3 al 7 de febrero en Feria Valencia, a un total de 92.435 visitantes, un incremento del 1,4% respecto a la anterior convocatoria. De ellos, 21.364 fueron profesionales extranjeros procedentes de 156 países. El dato supone un 5,86% de crecimiento respecto a 2019 y una cifra nunca antes alcanzada en la historia.



Ambilamp recoge 8.843 toneladas de residuos para su reciclaje en 2019

Durante el año 2019, Ambilamp, Asociación para el Reciclaje de Residuos de Iluminación, ha recogido para su reciclaje 2.709 toneladas de residuos de lámparas —frente a las 2.616 en 2018, un 3,55% más—, 3.577 toneladas de residuos de luminarias —un aumento de un 60,19% con respecto a 2018, año en el que se recogieron 2.233— y 2.557 toneladas de residuos de material eléctrico y electrónico bajo la marca Ambiafme.

En total, desde la Asociación se han recogido y tratado casi 8.843 toneladas de residuos durante el pasado ejercicio ante los 5.126 de 2018, un incremento de un 72,51%.

Mitsubishi Electric presenta en Madrid su gama más sostenible

Mitsubishi Electric continúa imparable su expansión internacional, ahora también en España con la incorporación de Climaveneta, multinacional Top 3 a nivel global en sistemas hidrónicos, pionera en tecnología y desarrollo de nuevos productos.

Esta ambiciosa operación, de más de 700 millones de euros, arrancó hace cinco años desde Mitsubishi Electric Corporation, y representa una de las inversiones más altas e importantes dentro del sector de la climatización en lo que se refiere a fusiones y adquisiciones, pues supone la integración total de tecnologías, fábricas, productos y talento, con presencia en prácticamente todo el mundo.

Ahora, esta integración se ha llevado de forma definitiva en España, y



Mitsubishi Electric busca una posición de privilegio en el “Mercado de Agua”, como ya tiene en el sector de la climatización en general.

Y lo hace gracias a la combinación de refrigerantes -con muy bajo PCA- y de agua como vehículos de transferencia térmica en sus equipos. No hay que olvidar, además, el desarrollo de los sistemas híbridos, en los que la firma japonesa ya ha sido pionera.

Esta inversión supone un compromiso por la calidad y el crecimiento, pero también por la sostenibilidad y se engloba dentro del Plan de Sostenibilidad 2021.

¿SABÍAS QUÉ?

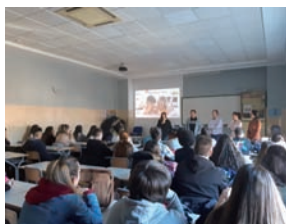
La digitalización avanza a buen ritmo en el sector de la construcción. La demanda inmobiliaria cada día da más importancia a que un hogar cumpla con elementos como controles inalámbricos, el Internet of Things (IoT) y la eficiencia energética, algo que es cada vez más económico a la hora de reformar una vivienda convirtiéndola en inteligente. A día de hoy esta transformación del hogar cuesta un 70% menos que hace 5 años, con una inversión que va de los 1.000 a los 6.000

euros, dependiendo de los elementos del hogar y funcionalidades que se quieran conectar entre sí. Las aplicaciones móviles hacen que ya no sea necesario contar con un programador específico para cada vivienda, por lo que es posible reducir mucho el coste de materiales y de mano de obra.

Hasta un 40% del total de las reformas se lleva a cabo con fines estéticos y prácticos para su modernización y la implementación de sistemas actuales, mientras que el 60% restante se realiza por la obsolescencia del parque de viviendas.

Saint-Gobain Placo apuesta por el talento joven apoyando la FP Dual a través de su proyecto 'Aportando profesionalidad'

Saint-Gobain Placo ha visitado a los estudiantes de estudios de grado superior del Colegio Salesianos Loyola. En este acto, enmarcado en su programa 'Aportando Profesionalidad', los alumnos pudieron descubrir las ventajas y múltiples posibilidades que ofrecen los estudios de Formación Profesional Dual de cara a su empleabilidad en el mercado de trabajo actual.



En este centro se imparten diferentes grados superiores en materias muy variadas como Administración y finanzas, Mecatrónica industrial, Mantenimiento electrónico o Gestión de ventas y espacios comerciales; todos ellos, estudios demandados actualmente por empresas industriales y de servicios. Saint-Gobain Placo apuesta firmemente por el talento joven apoyando a diferentes centros de formación de toda la geografía española.

Junkers lanza su nuevo Plan de Formación 2020 para profesionales con cursos presenciales y online

En su compromiso por ofrecer el mejor servicio y las mejores soluciones a sus consumidores, Junkers, marca de la división de Bosch Termotecnia, continúa contribuyendo de forma activa en la formación, preparación y cualificación de los profesionales de la instalación con el objetivo de ofrecerles un dominio completo para convertirse en expertos en sus soluciones.



Para ello, presenta el nuevo "Plan de formación para profesionales 2020" a través del cual pone una vez más al alcance de los profesionales

de la instalación la Academia Junkers para que puedan estar más cerca de los expertos y así recibir una atención personalizada y efectiva. De esta forma, los instaladores podrán acceder a una programación de cursos teórico-prácticos y online, con módulos de formación para cada nivel de necesidad.

+ Noticias

HP EQUIPA CON SOLUCIONES ISOVER SU NUEVO CENTRO INDUSTRIAL DE I+D EN SANT CUGAT DEL VALLÈS

Las soluciones aislantes de Isover han sido seleccionadas para llevar a cabo los sistemas de climatización del nuevo centro de I+D de la empresa tecnológica Hewlett Packard (HP) ubicado en Sant Cugat del Vallès en Barcelona. Esta instalación está diseñada para obtener la certificación de diseño LEED, gracias al empleo de materiales sostenibles y que contribuyen a reducir el impacto ambiental y a su diseño para reutilizar el agua de lluvia para otros usos.

AMBIAFME CIERRA 2019 CUMPLIENDO CON UN 106% LOS OBJETIVOS LEGALES PARA MATERIAL ELÉCTRICO

El equipo de AMBIAFME cerró el pasado año 2019 con un total de 2.557 toneladas de residuo recogidas. Con este dato se llega al cumplimiento de un 106% sobre los objetivos de recogida establecidos para material eléctrico en el último ejercicio. De estas 2.557 toneladas de residuos, 736 toneladas son de doméstico y 1.821 toneladas de profesional.

LA FALTA DE CONFIANZA Y LA MALA REPUTACIÓN PROVOCAN UNAS PÉRDIDAS DE 5.400 MILLONES DE EUROS EN EL MERCADO DE LA REFORMA

Andimac estima que la falta de confianza y la mala reputación que tiene en la sociedad el mundo de la reforma provocan unas pérdidas directas de 5.400 millones de euros en este mercado, por lo que el volumen total del sector de materiales podría escalar por encima de los 23.000 millones de euros, frente a los 18.000 millones actuales.

7 DE CADA 10 COMPRADORES DE NUEVA VIVIENDA EXIGEN VIVIENDAS SOSTENIBLES PARA SU COMPRA

Según datos obtenidos por Grupo Index, constructora de viviendas, el 72% de los jóvenes que van a comprar una casa en los próximos meses consideran muy importante la climatización y sostenibilidad del nuevo hogar.

Asefave apuesta por un IVA 'verde'

ASEFAVE, Asociación Española de Fabricantes de Fachadas Ligeras y Ventanas, propone la creación de una categoría dentro del Impuesto sobre el Valor Añadido (IVA) específica ligada a actuaciones de rehabilitación con criterios de eficiencia energética en los hogares españoles, que podría ser clave para alcanzar los objetivos de ahorro energético y de reducción de gases de efecto invernadero marcados por la Unión Europea (UE) y asumidos por el Gobierno.

Gran éxito de la jornada sobre calidad de aire interior

La Jornada sobre Calidad de Aire Interior CAI, organizada por AFEC (Asociación de Fabricantes de Equipos de Climatización), ATECYR (Asociación Técnica Española de Climatización y Refrigeración) y FEDECAI (Federación Española de Empresas de Calidad Ambiental Interior), finalizó con un balance positivo y diferentes visiones que dejaron claro que la CAI es una de las piezas clave para los edificios saludables.

Grupo Electrostocks abre un renovado punto de venta en A Coruña

El pasado 9 de diciembre abrió sus puertas el nuevo punto de venta Kilovatio A Coruña. Este centro está especializado en el asesoramiento, soporte técnico, venta y suministro de material eléctrico, iluminación, automatización, clima y telecomunicaciones dirigido al instalador profesional.

Este renovado Punto de venta de Grupo Electro Stocks cuenta con un equipo altamente cualificado y especializado en la filosofía de servicio integral, asesorando de manera personalizada



al cliente, ofreciéndole en cada caso la mejor solución y marcando la diferencia en el mercado.

Como es habitual en Grupo Electro Stocks, este punto de venta cuenta con un amplio portfolio de marcas y productos de los mejores fabricantes del sector. Basa su estrategia en la calidad, fiabilidad e innovación.



SOLUCIONES TÉCNICAS



Antigoteras con conservante antimoho



Umbrella



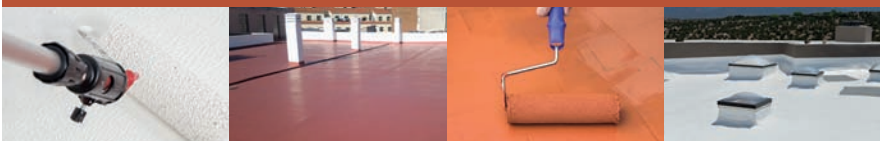
Membrana de poliuretano al agua con conservante antimoho



Blatem Elastem con conservante antimoho

ETE
15/0721
ETA

- › **Productos garantizados** adaptados a cada necesidad.
- › **Homologados** por ensayos realizados por los más prestigiosos laboratorios de **control de calidad y seguridad**.
- › Ofrecemos al profesional **formación especializada**.
Infórmate de nuestros cursos: comercial@blatem.com.



Pinturas Blatem S.L.

Ctra. Masía del Juez, 36 • 46909 • TORRENT (Valencia, España)
Telf.: (34) 96 155 00 73 • E-mail: blatem@blatem.com • www.blatem.com



IMPERMEABILIZACIÓN para cubiertas

Más de 1.000 instaladores asisten a las jornadas de Conaif, Saunier Duval y Vaillant sobre el nuevo Reglamento del Frío

Un total de 1.013 instaladores de climatización y refrigeración han participado en las jornadas técnicas que Conaif, en colaboración con Vaillant Group (Saunier Duval y Vaillant), ha impartido por toda



España con el objetivo de dar a conocer entre su colectivo de instaladores y asociaciones confederadas las novedades de la modificación del Reglamento del Frío (RSIF).

El pasado 9 de enero se celebró la primera de ellas en Burgos (Asinbur). Después, hubo 29 más en otras tantas ciudades.

Aún quedan pendientes tres jornadas durante el mes de marzo en Cáceres (Asemicaf), Islas Baleares (Infocal) y Valencia (Aseif), que harán crecer el número de asistentes y con las que se pondrá punto final a esta acción formativa diseñada por Conaif tras la publicación del Real Decreto 552/2019.

Svelt mostró todas sus novedades de producto en Sicur 2020

Svelt participó en la feria Sicur 2020 con sus soluciones para trabajos en altura en condiciones de máxima seguridad que incluyen escaleras, andamios, pasarelas, barandillas y plataformas aéreas.



Svelt acudió tratando de representar los accesos en altura más comunes y las soluciones más innovadoras que la marca propone, bien en forma de escalera, de andamio, de plataforma aérea o incluso de híbridos entre ambas soluciones, como su plataforma Alulift (andamio móvil tubular de aluminio con plataforma eléctrica elevable por el interior).

Durante los 4 días que se llevó a cabo la feria, Svelt se reunió con clientes, prevencionistas de riesgos laborales y distribuidores a los que pudo asesorar en medios de acceso en altura, o en lo que concierne al equipamiento de sus trabajadores en escaleras o andamios. Una de las novedades más requeridas fue la plataforma aérea Eduardo.

+ Noticias

TODA LA FLOTA MUNDIAL DE SCHNEIDER ELECTRIC SERÁ 100% ELÉCTRICA

Avanzando en su compromiso por construir un mundo descarbonizado, la compañía Schneider Electric ha anunciado que se suma a la iniciativa EV100 de The Climate Group, con el objetivo de lanzar una política de Flota Verde que busca reemplazar el 100% de sus flotas por vehículos eléctricos (VE) en 2030. El anuncio coincide con el lanzamiento del Informe Anual Progress and Insights 2020, que muestra que la demanda de vehículos eléctricos está en alza.

LA LUCHA CONTRA EL CALENTAMIENTO GLOBAL Y EL CAMBIO CLIMÁTICO MARCAN LAS TENDENCIAS PARA CUBIERTAS EN 2020

La lucha contra el calentamiento global, los retos de las Naciones Unidas sobre el Cambio Climático (COP25), el cumplimiento de la Agenda 2030 y las modificaciones del Código Técnico de la Edificación (CTE) marcan de manera clara la dirección a seguir por el sector de la construcción. Un camino que pasa por la consecución de un parque edificado sostenible y libre de emisiones de gases de efecto invernadero, donde la sostenibilidad, la salud y la eficiencia energética son los ejes y tendencias en construcción y en el sector de la cubierta.

BIGMAT INAUGURA EN PORTUGAL Y AMPLÍA EN TARRAGONA

BigMat, el Grupo de Distribución especialista en productos y soluciones de construcción y bricolaje para profesionales y particulares, inauguró el pasado 10 de enero las nuevas instalaciones de dos de sus puntos de venta: BigMat Mayor, en la localidad de Tortosa, Tarragona, y BigMat Canoliva, en la ciudad portuguesa de Oliveira do Hospital.

ARMSTRONG LANZA SU NUEVA PÁGINA WEB

La empresa de techos de fibra mineral Armstrong ha rediseñado su página web, haciéndola más práctica y apostando por el carácter pionero de la empresa en el mercado. Su web tiene un diseño intuitivo y se transforma en un espacio de inspiración e información para todos los expertos del sector.

BAÑOS INNOVADORES

CTE: mayores espesores de aislamiento para las nuevas exigencias de eficiencia energética de los edificios

“Los edificios nuevos que se realicen a partir de la entrada en vigor del nuevo reglamento tendrán una alta eficiencia energética, que supondrá una reducción del consumo de energía primaria no renovable de en torno a un 40% de media”, así explicaba el Ministerio de Transporte, Movilidad y Agenda Urbana una de las principales modificaciones del Código Técnico de la Edificación CTE,

aprobado por el Consejo de Ministros el pasado 20 de diciembre.

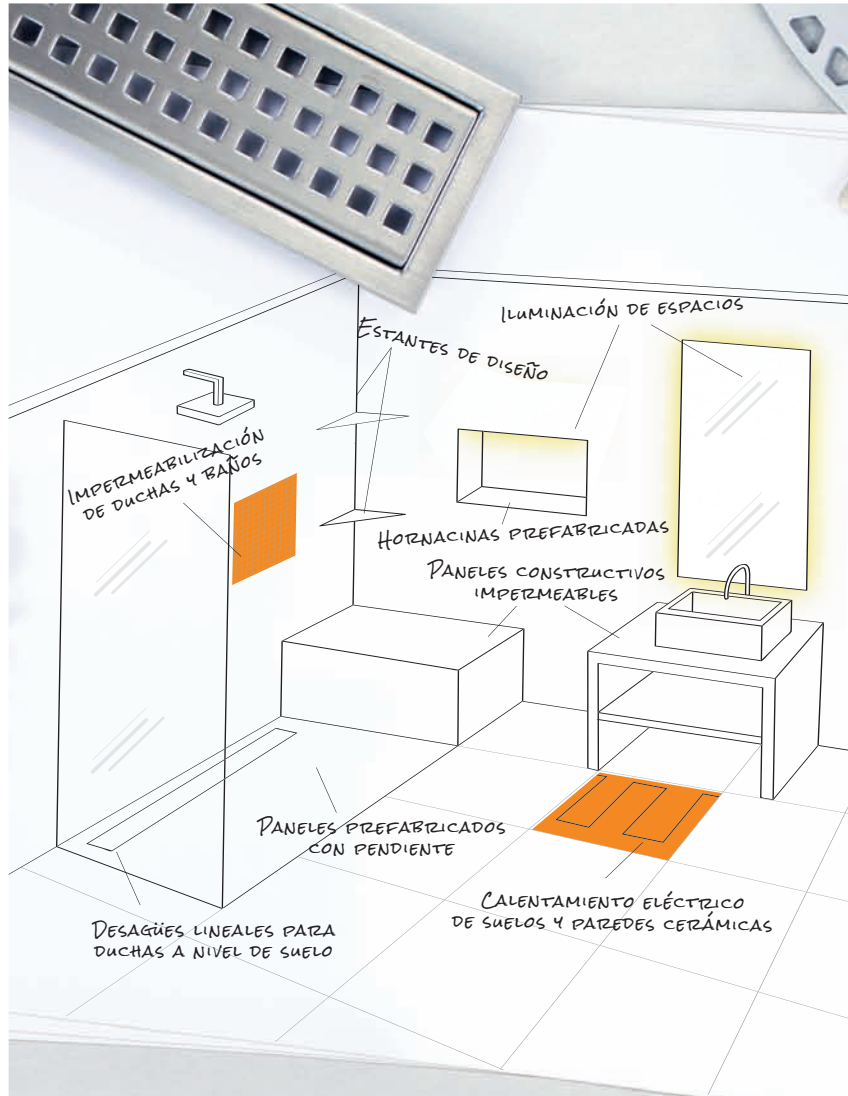
Para conseguir esta reducción, el nuevo articulado del Documento Básico de Ahorro de Energía (DB-HE) propone una mejora de “la calidad

de las envolventes térmicas de los edificios y el fomento del uso de tecnologías más eficientes y sostenibles para su acondicionamiento, lo que permitirá alcanzar unas condiciones adecuadas de confort con el mínimo gasto energético”.

Uno de los factores en los que incide el reglamento es en el incremento de exigencias y por tanto en los espesores de aislamiento necesarios, considerando una conductividad térmica del material aislante de 0,035 W/mK, como la que posee el Poliestireno Extruido (XPS), para muros y suelos en contacto con el aire exterior. Los espesores recomendados van desde los 5 hasta los 14 centímetros y para el aislamiento de cubiertas, uno de los usos más extendidos del XPS, el nuevo CTE recomienda espesores de entre 5 y 17 centímetros.

La Asociación Ibérica de Fabricantes de Poliestireno Extruido, AIPEX, reconoce que este incremento en los espesores incidirá en una mejora de la capacidad de la eficiencia energética de la envolvente.

En el ámbito de la rehabilitación también aumenta la exigencia, “donde el nuevo CTE prevé unos espesores en aislamiento similares a los de obra nueva”.



Schlüter®-SHOWER

Soluciones integrales para la construcción de duchas y baños elegantes.

Con los productos innovadores del sistema **Schlüter®-SHOWER** dispone de una solución integral para la creación de espacios elegantes en duchas y baños de un solo fabricante.

Nuestro sistema garantiza una perfecta impermeabilización y un drenaje seguro del agua. Además, ofrece muchas ideas más que hacen más fácil decidirse por **Schlüter®-Systems**.

Para descubrirlos llame al **964 241 144** o visite nuestra página www.schluter.es

BigMat lanza sus premios a la innovación MAT+IN

BigMat, el Grupo de Distribución especialista en productos y soluciones de construcción y bricolaje para profesionales y particulares, ha puesto en marcha sus

Premios a la Innovación, BigMat MAT+IN, que reconocerán los mejores productos e iniciativas innovadoras en el sector de los materiales de construcción y el bricolaje.

Los Premios BigMat MAT+IN se han presentado coincidiendo con la apertura del BigMat Day 2020, la decimosegunda edición del evento de referencia del sector de la construcción y rehabilitación de viviendas, en el que el grupo de distribución ha reunido a 130 proveedores de los sectores de la ferretería, maquinaria y herramientas, sanitarios, pavimentos, revestimientos y acondicionamiento exterior, obra, cubierta y acondicionamiento interior, muebles de cocina y electrodomésticos.

Los galardones BigMat MAT+IN contarán con seis categorías: Discovery, Ecoexcelence, Profriendly, Smart Innovation, Taste y Prestige.



Presentación del estudio “¿Cómo decidimos la compra de una vivienda?”

El Consejo General de la Arquitectura Técnica de España (CGATE) ha presentado el estudio “¿Cómo decidimos la compra de una vivienda?” en el que da respuesta a todas las cuestiones relacionadas con el proceso de decisión.

Para Alfredo Sanz, presidente del CGATE, el objetivo de esta encuesta es “contextualizar las prioridades que tiene el potencial comprador de vivienda en un escenario socioeconómico

caracterizado por el envejecimiento de la población y por un parque inmobiliario cada vez más antiguo”.

“Desde hace años colaboramos con el Ministerio de Transportes, Movilidad y Agenda Urbana en aportar, a través de los distintos Colegios de Aparejadores y Arquitectos Técnicos, las cifras de visados de obra nueva y de rehabilitación, pero es igual de importante el perfil sociodemográfico y la intencionalidad de compra y/o rehabilitación”.



+ Noticias

FONDO DE GARANTÍAS PARA EL ACCESO DE LAS COMUNIDADES A LAS AYUDAS DEL PLAN ESTATAL DE REHABILITACIÓN

La Asociación Nacional de Distribuidores de Cerámica y Materiales de Construcción (Andimac) ha propuesto crear un Fondo de Garantías para asegurar el acceso de las comunidades de vecinos a las ayudas del Plan Estatal para la Rehabilitación, a cuya puesta en marcha se comprometieron PSOE y Unidas Podemos en el acuerdo de Gobierno para complementar el ya vigente Plan Estatal de Vivienda 2018-2021.

EL NUEVO CTE ES “POCO EXIGENTE EN LA PROTECCIÓN DE EDIFICIOS FRENTE AL FUEGO”, SEGÚN KNAUF INSULATION

La modificación del Código Técnico de la Edificación (CTE) plantea nuevas exigencias que deben cumplir los edificios en relación con los requisitos básicos de seguridad y salubridad, principalmente aquellas relativas a la eficiencia energética, a través del Documento Básico de Ahorro de Energía (DB HE) y a la protección frente al gas radón. Pero es “poco exigente en la protección de edificios frente al fuego”, según Knauf Insulation.

LOS INSTALADORES PIDEN AL GOBIERNO QUE CUMPLA CON EUROPA

Más de 1,5 millones de hogares en España, según datos de empresas del sector instalador, están a la espera de que el nuevo Gobierno regule, a través de un Real Decreto, el uso de la calefacción central en edificios residenciales y, por consiguiente, a la contabilización de consumos individuales por medio de contadores de energía o repartidores de costes.

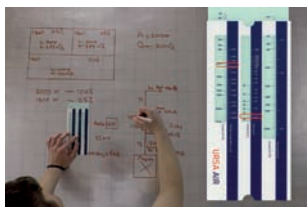
EL GASTO ENERGÉTICO DE LOS HOGARES ESPAÑOLES EN 2019 FUE DE 975 EUROS

En 2019 los hogares españoles gastaron una media de 975 euros en energía, una cifra que se mantiene en línea con la registrada el año anterior, pues supone un 0,5% más que en 2018. Así se desprende del Estudio Fintonic “Consumo de Energía en España 2019”.

Plataforma Profesional de formación de Ursa

Ursa reafirma su apuesta por la formación con el lanzamiento de Ursa Desarrollo Profesional, un espacio online donde profesionales y estudiantes pueden mejorar su capacitación de una manera rápida y sencilla.

Este espacio, en el que se irán implementando diferentes cursos con formación específica sobre Sostenibilidad, Climatización, Ahorro de Energía y Protección Frente al Ruido, se inaugura con la puesta en marcha de un curso sobre Construcción de Conductos de Climatización.



Cómo debe ser la rehabilitación de un edificio para responder a la emergencia climática

Teniendo en cuenta que los edificios causan más de un tercio de las emisiones contaminantes emitidas a la atmósfera, Danosa recuerda cómo debería ser la rehabilitación energética de un edificio para dar respuesta a la situación de emergencia climática.

En la actualidad la mayoría del parque de viviendas tiene más de 40 años, no se ajusta a los nuevos estándares que marca el Código Técnico de la Edificación y propicia auténticos derroches de energía.

Según Danosa, hasta un 99% de las viviendas sufre pérdidas o ganancias de calor excesivas a causa de la ineficiencia energética.

Proyecto de rehabilitación energética de la cubierta inclinada del hospital San Martín de Vegueta

Recientemente ha concluido con éxito la rehabilitación energética de la cubierta inclinada del histórico hospital San Martín de Vegueta que, con 234 años de antigüedad, se convertirá en el Museo de Bellas Artes de Gran Canaria (MUBEA).

En esta laboriosa actuación integral, caracterizada por el empleo de materiales innovadores y sostenibles en un edificio del siglo XVII, han intervenido Onduline y La Escandella, empresas asociadas a Promotejado (Asociación Nacional de la Cubierta Inclinada).

El Sistema Integral Onduline ha sido la solución constructiva utilizada para la rehabilitación, aislamiento e impermeabilización de la cubierta inclinada en este históri-



co edificio. Este sistema, ideal para proyectos de rehabilitación de cubiertas en edificios históricos con un alto valor arquitectónico, está compuesto por el panel sándwich de madera para cubierta Ondutherm y las placas asfálticas onduladas e impermeables Onduline Bajo Teja DRS. Mientras, La Escandella ha suministrado su teja cerámica curva roja, caracterizada por su impermeabilidad, mayor resistencia y gran durabilidad.

Las labores en el tejado del Hospital San Martín de Vegueta se han llevado a cabo en cuatro fases.

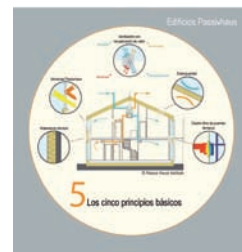
El nuevo Código Técnico de la Edificación se aproxima a la construcción eficiente y sostenible

La Plataforma de Edificación Passivhaus (PEP), asociación sin ánimo de lucro que engloba a profesionales, empresas y personas con inquietudes y conocimientos en el campo de la edificación energéticamente eficiente, celebra que el Real Decreto por el que se modifica el Código Técnico de la Edificación, haya sido aprobado incluyendo algunas de las alegaciones realizadas por PEP sobre permeabilidad y aislamientos, con el objetivo de avanzar hacia un nuevo CTE más completo y exigente.

La principal novedad se da respecto a asuntos relacionados con permeabilidad de la envolvente térmica, en la anterior versión únicamente se

daban valores límite en lo relativo a la permeabilidad al aire de las carpinterías de los huecos y una breve mención a que se debían cuidar los encuentros entre huecos y cerramiento opaco, así como los puntos de paso a través de la envolvente térmica y puertas de paso a espacios no acondicionados.

En lo relativo a aislamiento, la versión a consulta del CTE recogía unos valores límites de transmitancia Ulim demasiado permisivos, en concreto para las cubiertas en climas cálidos.



Soluciones Junkers para un mayor ahorro energético

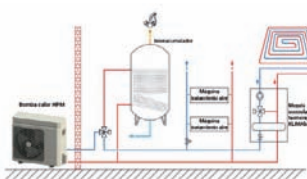
El consumo energético medio por hogar en España se sitúa cerca de los 4.000 kWh anuales, según un estudio del IDAE, de los cuales casi la mitad se destina a calefacción y un 18,9% a la producción de agua caliente sanitaria.



Consciente de que los hogares españoles consumen la quinta parte de toda la energía empleada en España, Junkers, marca de la división de Bosch Termotecnia perteneciente al Grupo Bosch, muestra su compromiso con soluciones tecnológicas que permiten obtener mayores ahorros energéticos.

Contar con soluciones de alta eficiencia energética, adecuando y adaptando los equipos y sistemas a las condiciones climáticas de la ciudad y a las características de la vivienda es sinónimo de confort y bienestar. Esta decisión también repercute en la economía del usuario, pues la calefacción representa uno de los mayores gastos de los hogares españoles en época invernal.

Las nuevas bombas de calor Giacomini HPM llegan al mercado



Giacomini introduce en el mercado en 2020 varios modelos de bombas de calor para climatización y ACS.

Las bombas de calor de la serie HPM de Giacomini son equipos de doble función,

tanto para calefacción como para refrigeración; esto los convierte en equipos versátiles para uso en verano e invierno.

Estas bombas de calor de bloque único son altamente eficientes gracias a un consumo eléctrico reducido. De hecho, su eficiencia es mayor a los equipos convencionales de enfriamiento y las convierte en una alternativa cada vez más popular en el mercado.

Además, son más ecológicas y respetuosas con el medio ambiente, pues aprovechan la energía del aire, consumen poca electricidad y no emiten dióxido de carbono directamente a la atmósfera.

+ Noticias

LAS TRES PRINCIPALES CERTIFICACIONES DE CONSTRUCCIÓN SOSTENIBLE AÚNAN FUERZAS POR LA CONVALIDACIÓN

La Plataforma de Edificación Passivhaus (PEP), Green Building Council España (GBCe) y BREEAM® España han firmado un convenio de colaboración para facilitar la adopción de los tres estándares o herramientas más reconocidos en materia de edificación sostenible. La firma del acuerdo ha sido ratificada por Bruno Gutiérrez, presidente de PEP; Bruno Sauer, director general de GBCe y Javier Torralba, director de BREEAM® en España, en un acto celebrado en las oficinas de la Plataforma de Edificación Passivhaus en Madrid. El acuerdo establece como una de sus prioridades el desarrollo de acciones en beneficio de los profesionales de la arquitectura, la construcción y la sociedad.

AIPEX APUESTA POR LA SOSTENIBILIDAD EN LA CONSTRUCCIÓN EN SU NUEVA WEB

La Asociación Ibérica de Fabricantes de Poliuretano Extruido, AIPEX, ha renovado su página web para facilitar la navegación y el acceso a todos los contenidos de la asociación. AIPEX, que este año celebra su 15 aniversario, ha buscado mantener su línea e imagen digital, pero imprimiéndole un aire nuevo, más moderno y funcional, acorde a las nuevas tendencias en comunicación online.

IDEAS Y SOLUCIONES PARA LA ELECCIÓN DEL TERMOSTATO QUE MÁS SE ADAPTE A CADA NECESIDAD

BigMat, el Grupo de Distribución especialista en productos y soluciones de construcción y bricolaje para profesionales y particulares, presenta sus ideas y soluciones para elegir el termostato que más se adapte a cada necesidad.

LEDVANCE Y ALEALUZ, ACUERDO PARA EL SUMINISTRO DE TIRAS LED AL CORTE

Ledvance y la empresa de distribución de productos de iluminación Alealuz han suscrito un acuerdo de colaboración empresarial que permite a la compañía distribuir tiras de LED al corte tanto con IP como sin IP a distribuidores y especialistas de toda España.

La solución Daikin Stylish, Producto del Año 2020

Daikin Stylish, la solución más atractiva e inteligente de la compañía, ha sido galardonada como Producto del Año 2020. En este certamen son los consumidores los que eligen los productos más innovadores del año.

Los encuestados evaluaron positivamente la relación calidad-precio, las funcionalidades, el diseño y el producto en su conjunto. Entre los motivos por los que comprarían Daikin Stylish se encuentran la eficiencia, el tamaño, el diseño y la confianza en la marca.

Euronit completa su biblioteca BIM con sus últimos lanzamientos

Las licitaciones públicas de infraestructuras y los proyectos de edificación deberán incorporar la tecnología BIM en sus proyectos. De esta forma, la administración dará respuesta al requerimiento de la Unión Europea para modernizar las normativas de contratación y licitación con este lenguaje que hace más accesibles, simples y modernos los procesos de contratación.

El sector de la edificación y la industria de los materiales de construcción no se quedó atrás.

Compromiso de Saint-Gobain Placo con el reciclaje de residuos de Placa de Yeso Laminado

Saint-Gobain Placo, compañía de soluciones constructivas en yeso, y Arpada, empresa constructora, han firmado recientemente un acuerdo de colaboración a través del cual ésta se compromete a realizar la recogida separada de los residuos de Placa de Yeso Laminado (PYL) Placo generados en sus obras con la finalidad de que Placo realice su posterior valorización.

Placo es el único fabricante de Placa de Yeso Laminado en España reconocido como gestor de residuos en yeso, por



lo que está autorizado a realizar operaciones de valorización de residuos de construcción y demolición.

A través de este convenio, ambas compañías manifiestan su interés en llegar a un acuerdo para incentivar y promover los buenos hábitos de recogida separada de los residuos de PYL en las obras de Arpada.

MULTICAL® 403 & MULTICAL® 603

Contadores de calefacción y refrigeración altamente flexibles

kamstrup

Decir adiós nunca es sencillo. Pero en este caso, es lo mejor. Dígame adiós a tecnologías del pasado y apueste por contadores ultrasónicos inteligentes que le ayudarán a optimizar su consumo de energía.

- A prueba de futuro - Flexibilidad a un siguiente nivel
- Integración transparente y sencilla a sistemas de control BMS
- Múltiples canales de comunicación y funcionalidades mejoradas

Kamstrup.com



Se inaugura el primer edificio plurifamiliar en altura Passivhaus de la Comunidad de Madrid

La Plataforma de Edificación Passivhaus, asociación sin ánimo de lucro que engloba a profesionales,



empresas y personas con inquietudes y conocimientos en el campo de la eficiencia energética en la edificación, ha participado en la inauguración del Edificio Infinity, el primer edificio plurifamiliar en altura Passivhaus, de promoción privada, de la Comunidad

de Madrid, que cuenta con 150 viviendas de VPPL (viviendas con protección pública de precio limitado) en una superficie útil de 12.157 m².

Grupo LOBE, empresa responsable de la dirección integrada del proyecto, promoción, gestión y construcción, y socia de PEP, obtuvo para el Edificio Infinity, ubicado en el barrio de Los Molinos en Getafe, la certificación Passivhaus tras una exhaustiva auditoría, en todas y cada una de las viviendas.

Daikin presenta en Copenhague el nuevo VRV 5 mini con refrigerante R32

Daikin ha presentado las nuevas soluciones Mini VRV 5 con R32 en la conferencia sobre los sistemas VRV de Daikin 2020. En el foro celebrado en

Copenhague, se destacaron los avances más importantes llevados a cabo para reducir el impacto medioambiental de los sistemas de climatización, en apoyo de su objetivo de lograr unas emisiones neutras de CO₂ para 2050.

Bajo el lema "Creando un futuro sostenible juntos", la conferencia abarcó un amplio abanico de productos y servicios. El momento clave de

este evento fue la presentación de la innovación más reciente de Daikin, la nueva serie Mini VRV 5, con un Potencial de Calentamiento Atmosférico (PCA) una tercera parte inferior al de la serie anterior, gracias a la utilización del R32 como refrigerante del futuro.



+ Noticias

EL SÍNDROME DEL EDIFICIO ENFERMO YA AFECTA A LOS OCUPANTES DEL 30% DE LOS INMUEBLES MODERNOS

El Consejo General de la Arquitectura Técnica de España (CGATE) ha editado la guía "Edificios y salud. Siete llaves para un edificio saludable", en la que se abordan, desde el punto de vista técnico, las áreas centrales que pueden afectar a la salud de los usuarios de los edificios, donde pasamos hasta un 80% de nuestro tiempo. Pone especial énfasis en las consecuencias del Síndrome del Edificio Enfermo que, según la Organización Mundial de la Salud (OMS), ya afecta a los ocupantes del 30% de los edificios modernos.

LA RENTABILIDAD DEL ALQUILER EN ESPAÑA FUE DEL 5,46% A CIERRE DE 2019

Por una vivienda media con un precio de 212.164 euros y una renta media mensual de 966 euros, un propietario obtuvo 11.592 euros brutos anuales, lo que arrojó una rentabilidad bruta por el alquiler del activo del 5,46%. En comparativa interanual, durante el 2019 se registró un leve descenso de 9 centésimas en la rentabilidad del alquiler respecto a 2018, según pisos.com.

FORMACIÓN SOBRE SISTEMAS RADIANTES EN INNOVALCLIMA (ALMERÍA)

El pasado 23 de enero se celebró un nuevo curso sobre soluciones radiantes y aerotermia Giacomini en el distribuidor almeriense Innovalclima. Alberto Peláez, área manager zona centro de Giacomini, expuso la amplia gama de productos Giacomini en sistemas radiantes: soluciones 'Klima New Building' para obra nueva, para instalaciones radiantes de suelo seco 'Klima Dry' o las específicas para rehabilitaciones como 'Klima Renew'.

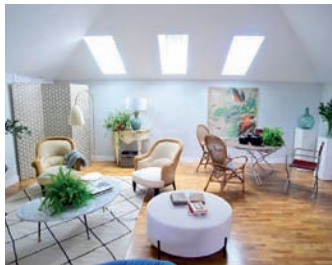
AENOR OBTIENE LA ACREDITACIÓN DE ENAC PARA LA EVALUACIÓN DEL CONTROL DE PRODUCCIÓN DE HORMIGONES

AENOR ha recibido una nueva acreditación por parte de la Entidad Nacional de Acreditación (ENAC) para realizar la evaluación de los criterios que establece el Real Decreto 163/2019, que entró en vigor el 1 de julio de 2019.

Velux da una segunda vida a un ático madrileño de los años 80

Velux, compañía de ventanas para tejados, ha desarrollado un proyecto de reforma de un ático edificado en los años 80, situado en el municipio madrileño de Pozuelo de Alarcón. Todo el proceso de renovación de la estancia ha sido documentado con el fin de mostrar los beneficios que tiene la reforma tanto en la propia vivienda como en la salud de sus inquilinos.

El diseño del proyecto se llevó a cabo por el equipo de la Oficina Técnica de Velux España. Tras evaluar la estructura del ático, orientación y objetivo de la reforma, se planificó la apertura de cuatro huecos donde se instalaron las ventanas de tejado de apertura giratoria y de la gama de



productos eléctricos Velux Integra, una de las ventanas de tejado situada en el hueco de la escalera que da acceso al ático. Asimismo, se instaló el producto basado en sensores inteligentes Velux ACTIVE, con el fin de accionar las ventanas de forma eléctrica.

El resultado del proyecto ha permitido transformar una estancia inutilizada en una completamente multifuncional y con una gran sensación de amplitud, además de la entrada de una mayor cantidad de luz natural y la renovación constante del aire interior gracias a la ventilación extra. "Antes no había absolutamente nada de luz, teníamos que tenerla encendida desde la mañana hasta la noche. Pero ahora es una habitación en la que podemos disfrutar todos sin encender la luz, lo que supone un gran ahorro de energía", comenta Natalia, propietaria de la vivienda.

La elección de las ventanas de la gama eléctrica Velux INTEGRA y del novedoso producto Velux ACTIVE se vio motivada por el objetivo de conseguir mayor bienestar y confort en el ático.

GABBIA

**ESCALERA
MODULAR DE ACCESO
CON AROS DE SEGURIDAD
HASTA 20,00 m**

**#TRABAJOBIENHECHO
#TRABAJOSEGURO**



svelt

escaleras y andamios de calidad

www.svelt.es | ventas@svelt.es | T. 985793012 | F. 985 792 112

Saint-Gobain Placo lanza el 'V Concurso de Innovación de Soluciones Placo'

Saint-Gobain Placo lanza el 'V Concurso de Innovación de Soluciones Placo' orientado a los estudiantes de Escuelas Técnicas Superiores de Edificación (Arquitectura Técnica). En el concurso pueden participar todos los alumnos matriculados oficialmente en los cursos 2º, 3º, 4º y TFG (Trabajo Fin de Grado) y Máster de esta disciplina.

Un año más, los participantes deberán utilizar los sistemas constructivos y productos más innovadores de Saint-Gobain Placo con el fin último de buscar nuevas solu-

ciones constructivas, dentro del marco definido en el proyecto arquitectónico propuesto.

El objetivo de este concurso, convocado por quinto año, es fomentar el desarrollo profesional de los estudiantes, enfocado hacia la realidad del mercado laboral, a través del trabajo en equipo. Más info: <https://www.placo.es/inscripcion>.

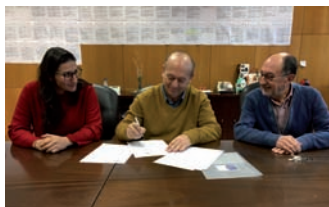


Ursa desarrollará junto a la UPM el proyecto "soluciones termoacústicas para la rehabilitación de viviendas"

Ursa retoma su colaboración con la Universidad Politécnica de Madrid. Tras el desarrollo de distintos acuerdos de colaboración con la Escuela Técnica Superior de Edificación (ETSEM) de forma alterna y lo largo de los últimos años, ambas entidades han ratificado un nuevo convenio para desarrollar conjuntamente el proyecto "Soluciones Termoacústicas en la rehabilitación de viviendas. Simulación y monitorización".

Para este proyecto Ursa contará con el soporte científico-técnico del Grupo de Investigación de la UPM "Sensores y Actuadores" del Profesor Carlos Morón Fernández, Catedrático de esta Universidad.

El principal objetivo es establecer actividades de I+D, formación y difusión en materiales aislantes térmicos y acústicos y su aplicación en viviendas existentes, de nueva planta y rehabilitación.



+ Noticias

MITSUBISHI ELECTRIC, COMPROMETIDA CON EL FOMENTO PROFESIONAL ENTRE LOS MÁS JÓVENES

Tecnun, la Escuela de Ingenieros de la Universidad de Navarra en San Sebastián, y Mitsubishi Electric han protagonizado el acto de inauguración del Aula Mitsubishi en el campus donostiarra de Ibaeta, en los laboratorios de Ingeniería Térmica y Fluidos de Tecnun. Mitsubishi Electric ha cedido a la Escuela de Ingenieros distintos equipos de trabajo para la formación de los futuros ingenieros.

BIGMAT GARRO PARTICIPA EN EL PROYECTO DE REHABILITACIÓN DE UNA VIVIENDA

BigMat Garro colabora con la empresa de construcción Sacysa PROCOES en la distribución de los materiales necesarios para rehabilitar una vivienda particular. Se ha llevado a cabo una obra de rehabilitación integral que ha mejorado las instalaciones de esta vivienda, donde BigMat Garro ha participado suministrando los suelos porcelánicos del interior y el exterior de la vivienda, además de todos los materiales necesarios para reformar los baños completos.

EL CGATE RECIBE UN PREMIO LIFE HÁBITAT POR SU LABOR DE DIFUSIÓN PARA MEJORAR LA SALUD Y EL BIENESTAR EN LOS EDIFICIOS

El Consejo General de la Arquitectura Técnica de España (CGATE) ha recibido un reconocimiento especial otorgado por el Congreso Life Hábitat, organizado por el Clúster de Hábitat Eficiente (AEICE), por la edición y difusión de la guía 'Edificios y salud. Siete llaves para un edificio saludable'.

NUEVO PLAN RENOVE DE SAUNIER DUVAL PARA EL USUARIO FINAL

Saunier Duval continúa este 2020 con un nuevo Plan Renove a través del cual todos aquellos usuarios que instalen una caldera de condensación de 30 kW o más de la marca, se llevan 250 € de regalo. ¡Directamente, sin sorteos! Y, en el caso de calderas de menos potencia, el importe dependerá del modelo y de la provincia de instalación, tal y como se recoge en las condiciones de la promoción.

Cuando el panorama y las posibilidades son infinitas.

More than a view.
Sistemas de correderas Schüco.

Mayor amplitud, mayor transparencia, más espacio para sus ideas. Los sistemas de correderas Schüco eliminan con elegancia la barrera entre interior y exterior. Los esbeltos perfiles y las amplias zonas de acristalamiento favorecen unas vistas sin límites del espacio exterior y las posibilidades son casi ilimitadas.

Asómese a toda la información en www.schueco.es/correderas

SCHÜCO

EL CIRCUITO ANERR Y EL FORO NACIONAL DE LA REHABILITACIÓN EFICIENTE SE CELEBRAN EN GALICIA

El Circuito de la Rehabilitación Eficiente de ANERR llega a la ciudad de A Coruña en marzo



El Circuito ANERR y el Foro Nacional de la Rehabilitación Eficiente celebran una nueva edición en Galicia, en concreto a la ciudad de A Coruña, con el objetivo de contribuir al impulso de la rehabilitación y la reforma en esta Comunidad Autónoma. La cita es el próximo 6 de marzo en el emblemático Centro Ágora.

ANERR desarrollará en A Coruña su nueva experiencia Circuito ANERR de la Rehabilitación Eficiente el próximo 6 de marzo. Con el apoyo del Ayuntamiento de la ciudad, ANERR celebrará su Circuito, que incluye el Foro Nacional de la Rehabilitación Eficiente, que contará con la inter-

vención de representantes de la administración pública del Gobierno central, autonómico y local.

Como en ocasiones anteriores, el objetivo del Circuito ANERR de la Rehabilitación Eficiente es generar la "Cultura de la Rehabilitación Eficiente", acompañando al usuario final en todo el proceso de renova-

ción de su vivienda o edificio, poniendo a su alcance todos los servicios disponibles y las distintas soluciones y tecnologías que pueden mejorar su calidad de vida de forma sencilla. ANERR quiere ayudar a crear entornos seguros con la máxima garantía de calidad, mostrando y educando sobre las grandes ventajas de abordar estos procesos de rehabilitación en las viviendas y comunidades. Así se mejora la calidad de vida, la accesibilidad y el ahorro energético, además de cuidar el medio ambiente y contribuir a la creación de Comunidades y Ciudades Sostenibles en el ODS 11, tal como marca la Agenda Europea 2030.

Para ello, se ha diseñado un espacio/experiencia abierto y diferente en el que se conectará a los profesionales del sector (las empresas, los instaladores, los fabricantes de soluciones, los especialistas en eficiencia energética, las empresas financieras y las instituciones) con el usuario final en todo el proceso de reforma y rehabilitación.

Foro Nacional de la Rehabilitación Eficiente para el impulso del sector en Galicia

Como lugar de encuentro, y coincidiendo con las actividades del Circuito ANERR, se desarrollará una agenda con foros y mesas redondas en la que los asistentes podrán participar, debatir y compartir co-



nocimientos. Será un espacio de debate y formación donde se abordarán los principales retos del sector y las últimas innovaciones y tendencias en cada uno de los pasos de la rehabilitación eficiente. ANERR contará como siempre con instituciones, colegios profesionales y expertos del sector. Reserva gratuita en <https://circuitoanerr.com/coruna/>.

Por la tarde se activará un taller para comprender mejor cuáles son los objetivos de desarrollo sostenible, ODS y cómo afectan a la agenda 2030, viendo cómo se puede aplicar de forma muy sencilla en las empresas sea cual sea su tamaño. Reserva gratuita: <https://circuitoanerr.com/coruna/>.

La anterior edición del Circuito ANERR tuvo lugar en Sevilla los días 15 y 16 de noviembre de 2019.

MÁXIMA VISIBILIDAD PARA LOS PRODUCTOS Y SOLUCIONES EN EL CIRCUITO ANERR

El original montaje contará con una pantalla en la que se mostrarán los productos y soluciones con la máxima visibilidad. Se ha creado un sitio web www.circuitoanerr.com, donde los participantes tendrán una presencia destacada. Además, se podrá seguir el evento en tiempo real on line y a través de las redes sociales de ANERR.

La asociación prepara nuevas convocatorias del Circuito ANERR que seguirá su recorrido por Valencia y Bilbao, entre otras sedes, a lo largo del presente año 2020.

Si quieres participar, escríbenos a anerr@anerr.es o llama al 91 525 73 90.

Reserva tu espacio en <https://circuitoanerr.com/stands/>

Toda la información se encuentra disponible en www.anerr.es

ReformANERR, un impulso a las instalaciones dentro de la reforma

Desde ReformANERR afrontamos 2020 con una gran ilusión en poder acercar al mundo de la reforma el de las instalaciones de manera que se pueda ofrecer al usuario y a las empresas un servicio integral.

Cuando un usuario contacta con una empresa de reformas o con una instalaciones, rara vez le solucionan

en la misma compañía las instalaciones de gas, calefacción, aire acondicionado, aerotermia, solar o geotermia, dado que son trabajos específicos que en muchos casos conllevan certificados y registros de los cuales carecen en muchas ocasiones las empresas de reformas, por lo que, o bien la

empresa lo subcontrata o bien es el cliente, el que tiene que buscar al instalador, teniendo que intentar acoplar y coordinar dichas labores.

También se da el caso contrario, el cliente contrata una instalación que al final conlleva una parte de obra y reforma que no ofrece la empresa instaladora, por lo que se produce el mismo efecto.

Desde ReformANERR, conocedores de esta realidad, venimos impulsando desde 2019 acciones y sinergias entre el mundo de la reforma y la instalación, a través de colaboraciones con otros portales y asociaciones profesionales, así como con distribuidores y almacenes que facilitan la labor a ambos sectores.

Integración de reforma e instalación

El reto para este año es conseguir integrar reforma e instalación de manera que el usuario se vea beneficiado en una acción conjunta que permita acortar tiempos y obtener una mayor coordinación de los trabajos.

La participación de empresas instaladoras de confianza para ReformANERR en este proyecto es fundamental para dar servicio y cubrir las necesidades del usuario en trabajos tan dispares como el gas, la calefacción, el aire acondicionado, la aerotermia, la instalación fotovoltaica o la geotermia.

Animamos a todas aquellas empresas que quieran obtener nuevas líneas de negocio, ampliar sus instalaciones, obtener unas buenas condiciones en compra de material o colaborar en proyectos técnicos a ponerse en contacto con ReformANERR en nuestras vías habituales.

Muchas gracias por vuestra colaboración.

Web: www.reformanerr.com / Mail: info@reformanerr.com / Teléfono: 910 490 885

+ Noticias

ANERR PARTICIPA EN UN VIAJE A MILÁN ORGANIZADO POR SU SOCIO PATROCINADOR MAPEI

El Presidente de ANERR, Fernando Prieto, y el vocal de la Junta Directiva de ANERR y ponente de la Comisión de Financiación, David Mimblera, participaron en un viaje a Milán organizado por Mapei del 21 al 23 de enero. La jornada incluyó, entre otras actividades, la visita a los laboratorios de Mapei en la ciudad italiana, donde se impartió un Seminario sobre "Sistemas de aislamiento térmico por el exterior MAPETHERM". El viaje contó, además, con la visita a la Feria internacional Klimahouse de eficiencia energética y sostenibilidad en la construcción celebrada del 22 al 25 de enero en Bolzano.

ANERR PARTICIPA EN EL OBSERVATORIO ORGANIZADO POR EL ECONOMISTA

La Directora General de ANERR, Miriam García Armesto, participó el pasado 24 de febrero en el Observatorio que, bajo el título "Rehabilitación y descarbonización: Hacia una regeneración urbana sostenible", organizó el diario El Economista en su sede. El objetivo de estas mesas de debate fue reunir a un reducido grupo de expertos para reflexionar sobre este asunto de actualidad y aportar sus reflexiones al respecto. El Economista dio su habitual cobertura informativa de las principales conclusiones de esta jornada en su soporte papel, además de su difusión en la web del periódico: www.economista.es/observatorios.

GIE ORGANIZA UN WORKSHOP EN MADRID SOBRE COPIAS DE SEGURIDAD

GIE, asesoría laboral y fiscal de ANERR, organizó el pasado 5 de marzo en sus instalaciones ubicadas en Madrid un *workshop* sobre copias de seguridad titulado "Hackeo en vivo". El interesante encuentro trató de mostrar a las empresas lo sencillo que es *hackear* una cuenta de email o un equipo para concienciar de la importancia de salvar los datos. Para evitar esta situación, se dieron a conocer las herramientas para asegurar los datos *on line*. Socios y suscriptores de la asociación colaboraron en el encuentro.

ANERR hace sus observaciones al nuevo Código Técnico de la Edificación

A través de Miriam García Armesto, Directora General de ANERR, la asociación realiza sus observaciones al nuevo Código Técnico de la Edificación, aprobado el pasado 20 de diciembre.

¿Qué opinión le merece al colectivo que representa la publicación del nuevo Real Decreto por el que se modifica el CTE?

La publicación del nuevo RD 732/2019 viene a cumplir las exigencias de distintas directivas europeas que marcan diferentes obligaciones a los Estados, como la revisión periódica de las exigencias en materia de ahorro energético y la incorporación de energía procedente de fuentes renovables, así como de protección frente a radiaciones ionizantes como es el radón.

Se busca que los edificios de nueva construcción sean de Consumo de Energía Casi Nulo, lo que supone que sean edificios con una alta eficiencia energética.

Ahora tocaría abordar la rehabilitación que, sin duda, es clave para conseguir cumplir los objetivos en materia de reducción de consumo energético.

¿Cuáles son los cambios más significativos que resaltaría?

Uno de ellos sería la modificación del Documento DB-HE "Documento Básico de Ahorro de Energía", donde se limita el consumo energético, mediante la reducción de la demanda, mayores envolventes térmicas, mejora de eficiencia de las instalaciones y una mayor contribución de energía de fuentes renovables.

También la introducción de una nueva sección en el DB HS "Documento Básico de Salubridad": HS6 "Protección frente a la exposición del radón", que recoge medidas para limitar la penetración del radón en los edificios.

Se introducen otras novedades como la modificación del DB SI "Documento Básico de Seguridad en caso de Incendio", que concilia los cambios normativos de las nuevas exigencias de ahorro energético, caso del aislamiento de fachadas, con la prevención

en la propagación de incendios. También se actualizan algunas normativas técnicas, así como algunos Documentos de Apoyo que acompañan al CTE.

¿Qué aspectos considera no han quedado claros o no se han tratado suficientemente?

Quizá se echa de menos una mayor profundidad en el tratamiento de los edificios existentes, ya que las grandes modificaciones y exigencias del Código Técnico van encaminadas a los edificios de nueva construcción, quedando las condiciones a cumplir en obras de rehabilitación y reforma un poco difusas, dependiendo del tipo de obra y de las secciones del nuevo DB-HE. A modo de ejemplo, el ámbito de aplicación del DB-HE0 "Limitación del consumo energético" se refiere a los edificios de nueva construcción y las ampliaciones de edificios existentes. También se echa en falta una estrategia que se recoja en una normativa o secciones propias. Documentos de Apoyo que acompañan al CTE.

¿Cómo cree que va a afectar al sector de la edificación y sectores relacionados la nueva reglamentación?

En obra nueva va a plantear un reto para los proyectistas, fabricantes de materiales y sistemas de climatización, ventilación, instaladores, ya que para conseguir las prestaciones que van a ser obligatorias se deben combinar muchos sistemas en el edificio, un trabajo complejo que se presume va a necesitar una complementación de todos los actores.

En cuanto al sector de la rehabilitación y reforma, el reto es continuar trabajando para que un sector tan importante en la repercusión del ahorro energético, de la eficiencia energética y de la consecución del confort térmico de los edificios existentes continúe avanzando en la consecución de esos objetivos.

Por último, es fundamental educar al consumidor para elegir buenos materiales y mano de obra cualificada y certificada para asegurarse un buen resultado, además de ser una garantía de calidad que ahorra costes y evita problemas a medio plazo.

NOVEDADES NORMATIVAS

► Nuevo Código Técnico de la Edificación (CTE), aprobado el 20 de Diciembre de 2019 y publicado en el BOE el 27 de Diciembre.

Fuentes: BOE

Barin, socio patrocinador de ANERR, organizó la jornada técnica “Aire Limpio para los operarios y los clientes”

Barin, empresa especializada en la captación y filtración de polvo, organizó la Jornada Técnica “Aire Limpio para los operarios y los clientes” el pasado 20 de febrero en sus oficinas ubicadas en Algete (Madrid).



La jornada incluyó la presentación de los sistemas para aspiración y filtración de polvo y su aplicación en el sector de la rehabilitación y la reforma.

“Evitemos respirar el polvo que se produce en nuestras labores de reforma y rehabilitación, mejorando

la protección de riesgos laborales y la experiencia del cliente, no manchando viviendas o locales en los que estamos trabajando. Actuar con limpieza es un buen argumento”, destacaron desde Barin, una premisa sobre la que versó la jornada técnica.

El encuentro incluyó, además, una demostración de los equipos y prueba real por parte de los asistentes.

ANERR y AXA ponen en marcha un acuerdo para ofrecer en condiciones especiales un Seguro Todo Riesgo a la construcción

ANERR ha puesto en marcha su acuerdo de colaboración con AXA Seguros para ofrecer en condiciones especiales a sus Socios su seguro “Todo Riesgo Construcción”.



El acuerdo de colaboración fue firmado por Juan Carlos Hernández Guiu, de AXA Seguros, y Fernando Prieto, Presidente de ANERR, y será desarrollado con la colaboración directa de JL Díaz Asesores SL,

agencia de seguros exclusiva de AXA Seguros.

El seguro contiene las garantías de riesgos convencionales, los riesgos de fuerza mayor o de la naturaleza, así como los inherentes a la ejecución de la obra. Incluye desde 310 € de cobertura hasta 300.000 €.

ANERR y AXA Seguros han colaborado estrechamente durante 2019 para conseguir un seguro que se adapte a las necesidades de los socios de ANERR con las mejores coberturas y al mejor precio.

+ Noticias

EL OBSERVATORIO CIUDAD 3 R PRESENTA UN INFORME SOBRE REHABILITACIÓN Y REGENERACIÓN URBANA

La reciente publicación es el resultado del Proyecto de Investigación denominado: “Informe sobre las políticas de rehabilitación y regeneración urbana como fomento del uso sostenible de la energía en el parque de vivienda existente”, presentado por la Fundación Ecología y Desarrollo (ECODES) del Ministerio para la Transición Ecológica (MITECO), y desarrollado por el equipo del Observatorio Ciudad 3R del Área de Ciudades y Comunidades Sostenibles de ECODES. Junto con otras entidades públicas y privadas, ANERR colabora con el Observatorio Ciudad 3R para la aportación de información actualizada para evaluar la situación del sector.

ACUERDO DE ANERR CON MÁS PREVENCIÓN PARA AYUDAR A LOS SOCIOS A MEJORAR SU CULTURA PREVENTIVA EMPRESARIAL

ANERR y Más Prevención han firmado un reciente acuerdo de colaboración cuyo objetivo principal va más allá del mero cumplimiento de la normativa vigente y busca implantar y fomentar una verdadera cultura preventiva, donde además de reducir la accidentabilidad, se mejoren las condiciones de trabajo, se reduzcan los costes y se lleve a consolidar una empresa segura y saludable. En el marco de este acuerdo, Más Prevención ofrece una amplia gama de servicios personalizados a las empresas de rehabilitación con ofertas exclusivas para los socios de ANERR. Precisamente, “Los Jueves de ANERR en el SiRE” se celebró el pasado 27 de febrero junto a Más Prevención.

ENCUENTRO CON EMPRESAS POTENCIALES Y SOCIOS EN ANERR

ANERR reunió el pasado 19 de febrero, en su sede administrativa SiRE de Madrid, a socios y potenciales colaboradores. El objetivo de este encuentro fue conocer algunos asuntos de actualidad en el ámbito de la rehabilitación y la reforma, compartiendo sinergias y reflexiones entre los asistentes. Al encuentro acudieron empresas y colaboradores, además de otras compañías interesadas.

Los socios de Turnkey Retrofit, con la participación de ANERR, se reunieron en Madrid

Los socios de Turnkey Retrofit se reunieron en Madrid los pasados días 13 y 14 de enero para la segunda reunión del proyecto. Los socios también participaron en un taller de diseño creativo en el que podían crear sus ventanillas únicas ideales.

La metodología de pensamiento de diseño creativo tiene como objetivo comprender las necesidades de los usuarios. El taller ayudó al consorcio a madurar su visión de la plataforma Turnkey Retrofit, para comprender el punto de vista de los usuarios finales, así como sus necesidades y preocupaciones. Las tres preguntas en las que los socios trabajaron son:

- ¿Cómo podríamos tener una experiencia de usuario eficiente en España?
- ¿Cómo podríamos tener una experiencia de usuario eficiente en Irlanda?
- ¿Cómo podríamos proporcionar servicios eficientes de impacto?

Se están llevando a cabo LIG en España e Irlanda para identificar las necesidades en ambos paí-

ses en línea con sus escenarios de renovación y rehabilitación.

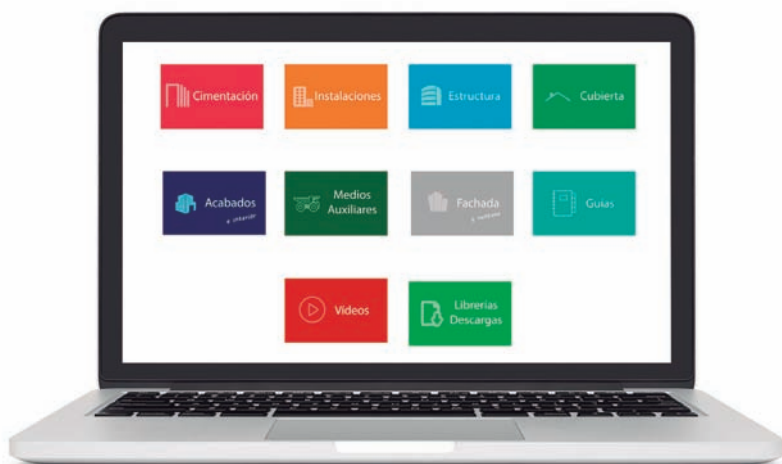
¿Cuáles son las herramientas que ya existen en torno a los servicios de renovación para

propietarios de viviendas? ¿Qué falta? Los LIG ayudarán a adaptar la experiencia del cliente y el modelo de negocio en ambos países, utilizando el servicio francés Mon Carnet como línea de base. El objetivo es adaptar la plataforma a los contextos irlandés y español, de modo que cree confianza y active el compromiso entre los propietarios de viviendas.

El LIG de España celebrará un nuevo taller próximamente para seguir avanzando en la implementación del modelo Turnkey Retrofit en España.



¿DÓNDE ENCONTRAR TODAS LAS HERRAMIENTAS QUE NECESITAS?



ANERR pone a tu alcance el Campus Virtual de la Rehabilitación: Guías, apps, cálculo, BIM, vídeos, ¡descúbrelo!

www.anerr.es
anerr@anerr.es

LA PROPUESTA DE SERYMA SE CENTRA EN CUIDAR LA SALUD DEL EDIFICIO Y DE SUS INQUILINOS

Obra de rehabilitación energética de fachadas y cubierta en Móstoles



Se trata de una rehabilitación energética de fachadas y cubierta de una Comunidad de Propietarios en Móstoles (Madrid) y que recibió un premio por parte de ANERR en 2019.

DAVID MIMBRERA ÁLVAREZ, SERYMA S.L

Antes de analizar cómo ha quedado el edificio tras su rehabilitación, analicemos su situación previa, que era la siguiente:

- Fachadas exteriores de Comunidad de Propietarios en la que tenían múltiples humedades de condensación en el interior de las viviendas provocado por un deficiente aislamiento de la fachada del edificio.
- Alto gasto en calefacción y aire acondicionado.
- Cubierta general a falta de aislamiento y goteras múltiples en los últimos pisos del edificio.

Y ahora veamos qué soluciones adoptó la compañía Seryma y que consistieron en los siguientes pasos:

- Realización de envolvente térmico mediante planchas de Poliestireno debidamente adheridas a fachada de ladrillo vista mediante mortero adhesivo y taqueado de las mismas con anclajes especiales, aplicación de capa de mortero térmico con malla soterrada, imprimación y acabado en revoco mineral, eliminando puentes térmicos, realizando previamente desmontaje de instalaciones tales como aires



acondicionados, instalación de gas, cajas de electricidad, cableados, etc..., montándolos al terminar los trabajos y realizando de nuevo todos los resaltes de peanas de ventanas y albardilla superior en chapa de aluminio lacado.

- En cubierta instalación de panel tipo sandwich de aluminio lacado por ambas caras y aislamiento intermedio de placa de Poliestireno de 6 cm de espesor, así como sustitución de limahoyas.

Trámites realizados sin coste para el cliente

Seryma realizó varios trámites para el cliente final que no supusieron para el mismo ningún coste. Aquí hay que hablar de la gestión y tramitación de licencias con el Ayuntamiento, la gestión y tramitación de subvenciones públicas del IDAE, realizadas con éxito y, por último, la gestión de financiación hasta en 10 años mediante convenio específico.

Por último, debe hablarse de los beneficios obtenidos gracias a la ejecución de esta obra, como son:

1. Bajada de hasta un 50% de demanda energética.
2. Reducción del recibo de luz por calefacción o aire acondicionado, hasta un 50%.
3. Mejora del confort térmico: 80%. La mejora del confort térmico se obtiene por la eliminación de las paredes frías y el aumento de la estabilidad de la temperatura del aire interior.

4. Mejora de la salud: 39%

- La importancia de la rehabilitación energética sobre la salud es significativa debido a la reducción de humedades y del moho cuyo conjunto de síntomas son los siguientes: Enfermedades Autoinmunes, Reducción de la capacidad del sistema inmunológico, Problemas para conciliar el sueño, Fatiga, Migrañas, y Dolor de articulaciones.

5. Incremento del valor de las viviendas: 21%.

6. Reducción del Impacto Ambiental del edificio: 19%.

Se reduce el impacto negativo del edificio sobre el medio ambiente al necesitar menos cantidad de combustible para llegar al confort térmico, gracias al aislamiento térmico añadido en las fachadas y cubiertas.

TIPOLOGÍA DE LA OBRA

Nombre del Proyecto: Rehabilitación energética de fachadas y cubierta de Comunidad de Propietarios

Ubicación: C/ Benito Pérez Galdós, 1 - Móstoles (Madrid)

Tiempo de obra: 4 meses en dos fases

Superficie: 1.700 m²

Socio ANERR: Seryma, S.L.

Web: www.seryma.es

"Deceuninck confía plenamente e impulsa el mercado de la rehabilitación"



General Manager de Deceuninck Iberia, Giorgio Grillo explica en esta entrevista los principales valores de la compañía, además de analizar la coyuntura del sector de la construcción y particularmente de la rehabilitación. "España es un país deficitario desde el punto de vista energético", afirma.

Gioorgio Grillo, ingeniero de caminos de formación, cuenta con 30 años de experiencia profesional en el sector del cerramiento exterior de alta eficiencia energética. Grillo es General Manager de Deceuninck Iberia.

Deceuninck se fundó en 1937 y se estableció en España en 1984. ¿Nos puede resumir brevemente la historia de la compañía? ¿Y particularmente en España?

En más de 80 años de actividad industrial, nuestra vida empresarial está repleta de avatares que han marcado la historia reciente. Deceuninck nació como una empresa familiar que fue creciendo junto a la reconstrucción de Europa, tras la Segunda Guerra Mundial.

Este crecimiento se consolidó con la fuerte expansión económica de los años sesenta y setenta del siglo XX, años en los que comenzó la expansión internacional del Grupo Deceuninck.

La entrada de España en la Unión Europea marcó un entorno propicio para iniciar nuestra actividad en el mercado ibérico. Camino que continua hasta hoy y con el que estamos comprometidos con un trabajo diario y cercano con nuestros clientes, sus distribuidores y los prescriptores para brindar confort al usuario final.

Hoy, el Grupo Deceuninck está presente en más de 90 países con más de 3.700 personas y más de 4.000 clientes directos.

Al ser una compañía internacional, ¿cuáles son las sinergias que establece la filial española con la central en Bélgica?

El grado de interacción tanto con nuestra casa matriz como con otras plantas del Grupo Deceuninck en Europa es altísima, bajo el concepto "One Europe, one brand".

Como es lógico, nuestra central marca líneas de

actuación global que trasponemos a nuestro mercado local, dándole el giro necesario para asegurar el éxito ya que cada mercado es el resultado de costumbres y culturas que hay que respetar. Al mismo tiempo, desde la filial para el mercado ibérico se participa activamente tanto en el desarrollo estratégico como en el de servicios y productos.

Somos un referente dentro del Grupo Deceuninck en cuanto a la implementación de los programas de innovación, que han dado origen a nuevos materiales como ThermoFibra, o la forma de desarrollar un fuerte vínculo entre todos los miembros de la cadena de valor.

Por otro lado, la compañía apostó con fuerza por España con su inversión en Borox (Toledo) en 2008. ¿Qué significa para la compañía esta instalación?

Como todos recordamos, eran momentos muy difíciles, pero teníamos y tenemos una gran confianza en el mercado ibérico y creemos en su recuperación.

Estas nuevas instalaciones, nos permitieron mejorar nuestro sistema de suministro y sentar las bases para el crecimiento continuo que experimentamos desde ya hace varios años. En Borox, concentramos todas las áreas de la compañía, además, de las delegaciones comerciales que cubren los mercados de España y Portugal.

En 2017, incorporamos a nuestras instalaciones la faceta de producción al instalar líneas de foliado mejorando nuestro tiempo de respuesta a las necesidades del mercado, además de fabricar para el resto de los mercados europeos.

¿Cuáles son los productos más destacados que comercializa Deceuninck?

Contamos con un alto número de soluciones de todo tipo, sistemas versátiles y adaptados para cualquier circunstancia, entorno o necesidad, y todo ello con

"CONTAMOS CON UN ALTO NÚMERO DE SOLUCIONES DE TODO TIPO, SISTEMAS VERSÁTILES Y ADAPTADOS PARA CUALQUIER CIRCUNSTANCIA, ENTORNO O NECESIDAD"

tecnología y gran dosis de innovación. De manera continua mejoramos los sistemas para estar siempre a la cabeza de lo más demandado. Siempre bajo los criterios de "Innovación - Ecología - Diseño", tres pilares que nos sirven de guía para ofrecer el mejor producto posible.

El último lanzamiento es nuestro sistema Elegant, un sistema de perfiles para ventanas y puertas de 76 mm de profundidad con una estética recta y minimalista. Basado en el concepto que llamamos iCOR, permite combinar marcos y hojas de manera flexible, aumentando las soluciones y reduciendo la complejidad.



"El último lanzamiento es nuestro sistema Elegant, un sistema de perfiles para ventanas y puertas de 76 mm de profundidad con una estética recta y minimalista", afirma Giorgio Grillo

"EXISTEN EN ESPAÑA MÁS DE 140 MILLONES DE VENTANAS QUE NECESITAN SER CAMBIADAS, LO QUE REDUNDARÍA EN CONFORT PARA EL USUARIO Y SOSTENIBILIDAD"

Tampoco podemos olvidar nuestros sistemas OpenMax, sistemas correderos, de hojas independientes, que permiten gracias a la tecnología de sus herrajes, aprovechar el máximo espacio de paso con el menor grado de invasión interna.

También en el campo de los cajones de persiana, el nuevo Protex 2.0 resuelve de forma sencilla problemas complejos que merman de forma importante las prestaciones de los cajones que actualmente podemos encontrar en el mercado. De partida, no hacen falta ni tornillos, ni silicona.

¿De qué manera comercializan sus productos y qué servicios ofrecen a sus clientes?

Es importante la correcta definición del Marketing Mix, ofrecer productos de calidad, un servicio fiable, atención rápida, y adelantándonos a las necesidades para generar negocio para nuestros clientes.

Contamos con un equipo altamente cualificado, con muchos años de experiencia en el sector, y con la capacidad de asesorar y atender al cliente de manera cercana.

También creemos mucho en el concepto de *partner* en lugar de cliente, nos involucramos y participamos de manera proactiva en sus dinámicas diarias, dando soporte desde la producción a la comercialización de las ventanas y puertas fabricadas, con una formación continua en aspectos técnicos y empresariales.

Creemos firmemente en desarrollar un proyecto común que nos ayude a crecer como *partners*, y les

hagamos partícipes de un sentimiento de unidad y desarrollo mutuo.

La marca Deceuninck se asocia con productos de calidad. ¿Cuál cree que es el secreto para que el mercado les perciba de este modo?

No solo la calidad del producto sino también la calidad del servicio. Atender sus demandas, dar apoyo en todo donde se sientan menos seguros, en definitiva, una atención desinteresada que a la vez apoye a los elementos más tangibles: el producto.

Esto creemos es lo fundamental, así mismo el poder facilitarles elementos de visibilidad, que sean útiles y reflejen los valores de la marca y virtudes del producto de una manera elegante y visual.

¿Hacia dónde espera que evolucione el negocio de Deceuninck en España?

Nuestras expectativas son positivas. Estamos haciendo mucho esfuerzo en impulsar de forma proactiva la sostenibilidad, el ahorro energético, la economía circular y criterios como Passivhaus y edificios de consumo casi nulo (ECCN).

Estamos convencidos de que ese es el camino y desarrollamos productos y servicios afines a ello.

El respeto medioambiental es un valor arraigado en la compañía, por lo que contamos con una de las plantas fábricas europeas en reciclaje con una capacidad de reciclaje de 45.000 toneladas anuales, 2,3 millones de ventanas de PVC al año.

El mercado de construcción en nuestro país lleva varios años en fase de recuperación. ¿Cuál es la visión de Deceuninck sobre el mismo?

El mercado ha cambiado radicalmente. Si hace 12 años sólo existía la obra nueva, hoy sólo representa el 20% del mercado de la ventana, siendo el 80% restante la renovación particular. Y aunque el producto final, la ventana, es técnicamente el mis-

mo, ambos segmentos de mercado son totalmente distintos.

Centrándonos en la obra nueva, aún tiene recorrido para crecer, ya que por demografía y en un entorno económico estable, el país puede necesitar dos o tres veces el número de viviendas nuevas que hoy se construyen, manteniéndose en un entorno económicamente sostenible a diferencia de la década de los 2000.

Además, hoy contamos con una normativa que pone el foco en las prestaciones de los materiales que se incorporan en la edificación, para asegurar un mínimo de prestaciones globales del edificio. Lo que redundará en una mejora general de la calidad de la edificación.

El único peligro que vislumbramos en este segmento de mercado es que, tras los duros años de la crisis, muchos no han aprendido nada y siguen aplicando el modelo precrisis de plazos de pago extremadamente largos.

Deceuninck también es una compañía que enfoca buena parte de su negocio a la rehabilitación y la reforma. ¿Cuál es su opinión sobre este mercado y qué esperan del mismo en el futuro?

Como indicábamos antes, la rehabilitación particular es actualmente el segmento preponderante del mercado de la ventana, y esto ha obligado al sector a una profunda reconversión. Si antes se fabricaban 100 ventanas iguales para entregar en un punto, la obra, hoy se fabrican 100 ventanas distintas a entregar en 100 puntos distintos, la vivienda particular.

A diferencia de la obra nueva, la renovación particular es mucho más dinámica y vanguardista. El cliente particular se informa más y valora el confort que obtendrá de sus nuevas ventanas.

Hoy, existen en España más de 140 millones de ventanas que necesitan ser cambiadas por buenas ventanas. Esta acción repercute en dos frentes, el



"A diferencia de la obra nueva, la renovación particular es mucho más dinámica y vanguardista", subraya Giorgio Grillo

primero, es el confort del usuario final, mientras que el segundo, es la sostenibilidad.

España es un país deficitario desde el punto de vista energético, por lo que renovar sus ventanas reduciría las importaciones de combustibles en más de 10.000 millones de euros anuales en un cálculo conservador, con el consiguiente beneficio medioambiental.

Hablamos de importes a nivel de cuentas nacionales, mientras que cada ventana que se reemplaza por una ventana de altas prestaciones energéticas, a la vez que económicamente muy competitivas, equivale a dejar de utilizar 21 bombillas de 10w en tecnología LED durante un año. O, por ejemplo, 4 ventanas de altas prestaciones reducen las emisiones de CO2 de una vivienda equivalentes a las emisiones de un coche medio circulando durante un año.

Por ello, confiamos plenamente e impulsamos el mercado de la rehabilitación.

Deceuninck invierte buena parte de sus recursos en lanzar al mercado productos con la máxima eficiencia energética. ¿Cómo se concreta esta apuesta?

Efectivamente uno de nuestros valores y objetivos es la eficiencia energética. Nuestros sistemas de perfiles cuentan con la calidad del material necesario para preservar el bienestar y confort en el hogar. Cumplen también estrictos criterios de transmitancia térmica, haciéndolos aptos para criterios de ECCN.

Formamos también de manera continua a nuestros *partners* y sus distribuidores, para asegurar una correcta instalación y un nivel de estanquidad máximo. Así aportamos confort en el hogar, reducimos emisiones de CO2 y un ahorro económico para el usuario.

¿Hasta qué punto son importantes los cerramientos para puertas y ventanas de la marca a la hora de conseguir una vivienda bajo el estándar Passivhaus?

Los cerramientos son el punto más débil de la fachada desde el punto de vista del aislamiento térmico, por ello es clave alcanzar la excelencia en el campo del acondicionamiento de una vivienda para que cumpla con el estándar Passivhaus. Cerramientos con una alta resistencia mecánica para asegurar una óptima estanquidad, fabricados con materiales de baja transmitancia térmica y 100% reciclables son la herramienta para lograrlo.

Además, hay que prestar atención a la instalación de estos para asegurar que la interfaz entre marco y muro sea a la vez estanca y respirable. Esto obliga a una constante formación del instalador para asegurar un óptimo resultado del conjunto, que se traduce en confort para el usuario final y protección para el medio ambiente.

La compañía llevó a cabo recientemente un

estudio sobre “Contaminación Ambiental y Acústica en los hogares españoles”. ¿Cuáles fueron las principales conclusiones del mismo?

El estudio sobre contaminación nos ha abierto los ojos en muchos sentidos. Básicamente, hay una concienciación sobre los efectos nocivos a los que nos exponemos en el interior de los hogares, derivados de la contaminación exterior. Además, nos hemos encontrado con una percepción latente del problema, se ve, se nota y se siente.

Pero, desafortunadamente, las encuestas dejan entrever que el usuario final no toma la iniciativa para solucionarlo, y cuando se habla de las medidas a tomar, los porcentajes de aquellos que constatan que no las toman es preocupantemente alto.

También, hay cierto desconcierto de sobre quién debe recaer la responsabilidad de preservar las edificaciones de los agentes contaminantes. ¿El usuario? ¿La administración? ¿Las empresas fabricantes? Las claves y las soluciones están claras, renovación de cerramientos, una correcta ventilación, reformas de edificios, etc.

Queda un largo camino, pero debemos comenzar a recorrerlo ya. Los planes políticos a 20 o 30 años vista desincentivan la acción del individuo.

Por último, ¿qué mensaje lanzaría al profesional de la rehabilitación y la reforma para que apostara por productos Deceuninck?

Nuestro mensaje sigue siendo el mismo, hay que apostar por productos que nos lleven al confort, al ahorro energético, a mejorar la economía del usuario y proteger el medio ambiente.

Las ventanas se cambian muy pocas veces en la vida, invirtamos en salud y calidad de vida. Apostemos por empresas comprometidas con estos criterios y que desarrollen productos que ayuden a conseguirlos a corto, medio y largo plazo.



Tanta tecnología en tan poco espacio

Calderas Murales a Gas

La gama Cerapur de Junkers son calderas de condensación con tecnología avanzada y de alta calidad que, en combinación con nuestros controladores modulantes alcanzan la clase A+.



*solo aplica con algunos modelos.

www.junkers.es

LA SECRETARÍA GENERAL DE VIVIENDA PRESENTA TODAS ELLAS EN EL INSTITUTO EDUARDO TORROJA

Todas las novedades de la modificación del Código Técnico de la Edificación



Las principales modificaciones del nuevo texto reglamentario se encuentran en el Documento Básico de Ahorro de Energía (DBHE), el Documento Básico de Salubridad (DBHS) y la modificación de puntual del Documento Básico de Seguridad en caso de Incendio (DBSI).

La secretaria general de Vivienda ha celebrado recientemente, en el Salón de Actos del Instituto de Ciencias de la Construcción Eduardo Torroja de Madrid, la Jornada de presentación del Real Decreto 732/2019, de 20 de diciembre, por el que se modifica el Código Técnico de la Edificación.

El acto contó con la presencia de Helena Beunza Ibáñez, Secretaria General de Vivienda; Javier Martín Ramiro, Director General de Arquitectura, Vivienda y Suelo, y Luis Vega Catalán, Subdirector General de Arquitectura y Edificación, así como de Carlos

Prieto de Castro, coordinador del Área de MATERIA del Consejo Superior de Investigaciones Científicas CSIC y Ángel Castillo Talavera, Director del Instituto Eduardo Torroja.

En la jornada, donde han participado tanto técnicos de la Unidad de Edificación Sostenible de la Subdirección General de Arquitectura y Edificación como técnicos de la Unidad de Calidad de la Edificación del Instituto Eduardo Torroja, se han explicado las modificaciones del Código, cuyo objetivo principal es adaptarse a las nuevas exigencias que mejorarán

las prestaciones de los edificios tanto en relación a la eficiencia energética de éstos como en relación a la salud, el confort y la seguridad de los usuarios.

El Real Decreto 732/2019 se aprobó después de ser sometido a un intenso proceso de audiencia e información pública, con una importante participación de los sectores afectados. Las principales modificaciones del nuevo texto reglamentario se encuentran en:

- El Documento Básico de Ahorro de Energía (DBHE), que se modifica íntegramente,
- El Documento Básico de Ahorro de Salubridad (DBHS), al que se incorpora una nueva sección destinada a regular la protección de los edificios frente a la exposición al gas radón.
- Una modificación puntual del Documento Básico de Seguridad en caso de Incendio, para adaptar el apartado de Propagación exterior del mismo a la evolución de las soluciones constructivas de las fachadas derivadas tanto de las innovaciones tecnológicas como de las crecientes exigencias de eficiencia energética.

Mínimo gasto energético

Las exigencias en materia de ahorro de energía en este nuevo texto normativo son más ambiciosas, en línea con los objetivos europeos de la Agenda 2030 y de reducción de las emisiones de CO₂. Con esta modificación, las nuevas edificaciones y determinadas intervenciones que se realicen, se permitirá tener el confort necesario con el mínimo gasto energético. Además, será necesario que una parte importante de esta energía proceda de fuentes renovables.

El Documento revisa y actualiza las exigencias reglamentarias de eficiencia energética de los edificios en cumplimiento de la Directiva 2010/31/UE, que establece la obligación de realizar esta revisión periódicamente. La revisión de las exigencias en materia de ahorro de energía y de incorporación de energía procedente de fuentes renovables en el sector de la



edificación resulta, además, imprescindible para el progresivo avance hacia una economía baja en carbono competitiva en 2050, objetivo con los que se ha comprometido España a través de acuerdos internacionales en las Cumbres del Clima.

En la nueva sección del Documento Básico de Salubridad, la sección HS6 Protección frente a la exposición al radón, se establece el nivel nacional de referencia para las concentraciones de radón en recintos cerrados y se recogen las medidas reglamentarias para limitar la penetración del radón en los edificios en función del municipio en el que se ubiquen estos.

El radón es un gas que procede de la desintegración radiactiva del uranio y que de forma natural está presente en determinados suelos y rocas. Este gas procedente del terreno puede emanar a través del mismo, en mayor o menor medida, en función de determinadas propiedades de los estratos geológicos del mismo, pudiendo llegar a entrar, por lo tanto, en las edificaciones. En el supuesto de que este gas llegue a acumularse en los espacios interiores de los edificios puede suponer un riesgo para las personas que se encuentren en los mismos durante periodos prolongados de tiempo.

Con este cambio normativo se atiende a la protección de la salud de las personas, estableciendo una serie de medidas que se deben incorporar con el fin de reducir el riesgo de exposición de los usuarios de los edificios a concentraciones inadecuadas de radón.

KNAUF, KNAUF INSULATION, ZEHNDER Y GRIESSER, COMPAÑÍAS PATROCINADORAS DEL ESTUDIO

Se presenta el estudio “Confort térmico y riesgo de sobrecalentamiento en viviendas plurifamiliares EECN”



El estudio del Gobierno Vasco “Confort térmico y riesgo de sobrecalentamiento en viviendas plurifamiliares EECN”, promovido por Knauf y Knauf Insulation, Zehnder y Griesser, constata la importancia que tiene evaluar la orientación, el control solar dinámico, la ventilación y el aislamiento de la envolvente opaca en la fase de diseño del edificio.

El Laboratorio de Control de Calidad en la Edificación del Gobierno Vasco, con profesionales del Grupo de investigación ENEDI de la Universidad del País Vasco, ha presentado en Madrid el estudio “Confort térmico y riesgo de sobrecalentamiento en viviendas plurifamiliares EECN - Edificios de Consumo de Energía Casi Nulo”, que, promovido por Knauf y Knauf Insulation, Zehnder y Griesser,

analiza el comportamiento de este tipo de edificios frente al cambio climático.

En este informe, pionero en el sector, se compara, mediante una simulación dinámica, las condiciones interiores de las viviendas en un mismo bloque. Para ello se ha tomado como modelo la distribución arquitectónica de un edificio convencional que fue construido en Vitoria-Gasteiz en 2014 y se ha ac-



En este informe se compara, mediante una simulación dinámica, las condiciones interiores de las viviendas en un mismo edificio. Se ha tomado como modelo la distribución arquitectónica de un edificio convencional construido en Vitoria en 2014 y se ha actualizado al clima de Madrid y a la normativa EECN, DB-HE 2019

tualizado al clima de Madrid y a la nueva normativa EECN, DB-HE 2019.

Concretamente, el Laboratorio ha realizado una batería de 12 simulaciones dinámicas anuales para valorar el consumo energético, el confort térmico y combatir el riesgo de sobrecalentamiento de las viviendas causado por el cambio climático y evitar de esta manera el uso excesivo de medidas activas (refrigeración y calefacción). El estudio hace hincapié en la importancia del comportamiento de los usuarios y muestra los resultados para distintos tipos de los mismos que pueden utilizar más o menos la refrigeración y la ventilación natural nocturna en ambos edificios.

“Se ha elegido Madrid por presentar un clima dual con alta demanda de frío y calor, y se han planteado dos edificios gemelos, el base y el mejorado: el de un edificio EECN con condiciones de diseño del recientemente actualizado Código Técnico de la Edificación (CTE DB-HE 2019) y otro mejorado con medidas habituales en los edificios pasivos (mayor aislamiento en fachada, control solar dinámico y ventilación de alta eficiencia)”, explica Juan María Hidalgo, autor del estudio y experto del Área Térmica del Laboratorio de Control de Calidad en la Edificación del Gobierno Vasco.

La última actualización de este estudio se ha realizado en base a la modificación del Código Técnico

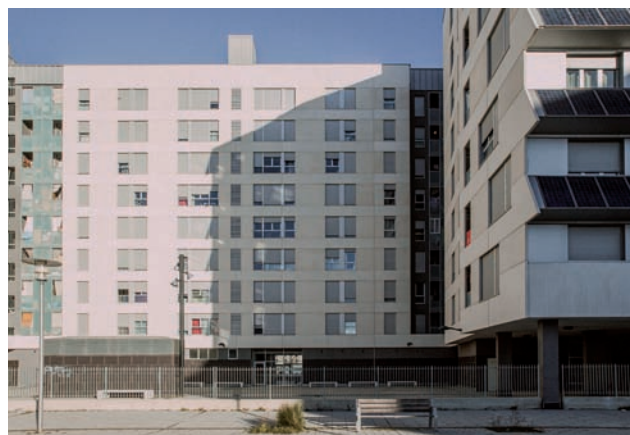
de la Edificación que el Consejo de Ministros aprobó el pasado mes de diciembre. “El nuevo CTE, comparado con el borrador de 2018 con el que se hizo el estudio, ha sufrido pequeños cambios que no afectan a los resultados”, constatan desde el Laboratorio y añaden que la estanqueidad al aire ya la habían considerado desde el principio, por su importancia en edificios de alta eficiencia.

Combinación de sistemas eficientes

Según este informe, la simulación realizada en este bloque de 32 viviendas refleja que un edificio mejorado con protección solar automática, un sistema de ventilación de alta eficiencia y una fachada bien aislada permiten un ahorro en la factura eléctrica del 38% en calefacción y de un 50% en refrigeración para un usuario medio.

El comportamiento del edificio mejorado con la fachada ligera, certificada por el Instituto Passivhaus, es notablemente superior que el EECN en base al CTE a lo largo de todo el año. Con la conjunción de las placas de Knauf (Aquapanel), los aislamientos de Knauf Insulation (Ultracoustic Plus y Naturoll 032) y dos membranas, consiguen dos de los cinco principios del Passivhaus: excelente aislamiento térmico y ausencia de puentes térmicos.

“También el estudio permite observar cómo la



Un edificio mejorado con aislamiento, protecciones solares y ventilación eficientes puede reducir la factura eléctrica de un hogar hasta un 52% frente a otro EECN diseñado con el nuevo CTE DB-HE de 2019

temperatura en el interior de las viviendas de un edificio EECN mejorado se mantiene más estable a lo largo del año y en los meses de verano apenas pasa de los 25°C de manera puntual. Mientras, en el edificio diseñado en base a las exigencias del nuevo CTE EECN, la temperatura fluctúa durante todo el año y puede superar los 35°C en verano antes de activar el aire acondicionado”, destaca Óscar del Río, director general de Knauf Insulation Iberia. “Esto puede generar en el usuario una sensación de disconfort térmico y que haga uso de la refrigeración, con el consecuente aumento del consumo de energía”, añade.

Por otro lado, el control solar dinámico que aporta la marca Griesser y la ventilación de alta eficiencia de Zehnder, aplicados a este edificio en clima madrileño, mejoran el confort térmico tanto en primavera como en otoño. Debe destacarse que evitan por completo la necesidad de aire acondicionado en periodos templados gracias al refrescamiento por by-pass de la ventilación y la protección solar automática.

Favorecer la integración de las persianas graduables Lamisol 70 de Griesser en los edificios EECN permitirá mejorar el rendimiento energético de la envolvente, favoreciendo así el paso de luz natural al interior de los edificios. En el estudio, esta protección solar evita el sobrecalentamiento consi-

guiendo una reducción media de ganancias solares del exterior de un 52% gracias a las ventanas. Se consigue una protección máxima del 96% en semanas cálidas.

Por otro lado, la ventilación también ha jugado un papel muy importante en las simulaciones. Se ha podido constatar cómo las unidades de ventilación ComfoAir 200, con recuperación de calor de alto rendimiento (hasta un 96%) y refrescamiento por by-pass desarrolladas por Zehnder, garantizan aire de calidad, sin polvo y una humedad adecuada en un edificio EECN frente a otro con base CTE.

“La protección solar automática en combinación con la ventilación con recuperación de calor y una envolvente opaca bien aislada reducen la necesidad de refrigeración hasta un 52% menos, comparado con una vivienda con persianas manuales convencionales, como las establecidas en base al CTE”, detalla este estudio.

El informe sugiere que las medidas con criterios Passivhaus (sistema de ventilación de alta eficiencia, aislamiento continuo en toda la envolvente y persianas graduables que evitan la incidencia directa de la radiación solar) hay que implementarlas conjuntamente, y en su fase de diseño, para combatir el cambio climático y reducir la demanda energética y que el consumo de energía sea prácticamente nulo.

Rellenar el formulario y enviar firmado y sellado, correo postal o electrónico (según los datos que figuran al pie), nos pondremos rápidamente en contacto con usted para confirmarle el registro de su adhesión.

SOLICITUD DE ADHESIÓN

TIPO DE SOCIO (marcar la modalidad de adhesión seleccionada a continuación):

- Empresa asociada:** (socios de número) Empresas especializadas en la ejecución de proyectos de rehabilitación y reforma integral. **CUOTA ANUAL: 580 Euros**
- Socio Colaborador:** Profesionales o empresas que compartan los fines y objetivos de la asociación y sean susceptibles de colaborar con la misma o con sus miembros. **CUOTA ANUAL: 580 Euros**
- Socio Patrocinador:** Fabricantes de material o equipamiento, proveedores de servicios, empresas energéticas y en general organismos que compartan los fines y objetivos de la asociación y deseen colaborar con la misma y sus miembros ostentando una mayor visibilidad y notoriedad frente al colectivo. **CUOTA ANUAL: 1.500 Euros**

Forma de pago: Pago único anual o pago fraccionado semestral, por domiciliación bancaria.

DATOS DE LA EMPRESA SOLICITANTE:

Nombre.: _____ NIF: _____

Actividad Principal: _____

Dirección: _____

Representante legal: _____ NIF: _____

Teléfono: _____ T. Móvil: _____ Correo electrónico: _____

Cargo: _____

Persona que representara a la empresa en la asociación:

Teléfono: _____ T. Móvil: _____ Correo electrónico: _____

Cargo: _____

Por la presente solicito la adhesión a la ASOCIACIÓN NACIONAL DE EMPRESAS DE REHABILITACIÓN Y REFORMA y manifiesto expresamente conocer los Estatutos de la Asociación aceptarlos íntegramente (disponibles en www.anerr.es).

Firma del representante legal, sello de la empresa y fecha

Política de Protección de Datos

De acuerdo con lo establecido en la Ley Orgánica 3/2018, de 5 de diciembre, de Protección de Datos Personales y garantía de los derechos digitales y en el Reglamento (UE) 2016/679 del Parlamento Europeo y del Consejo de 27 de abril de 2016, le informamos que los datos que se recogen en el presente documento, así como en todos aquellos que sean necesarios para el desarrollo de las ayudas y actividades propias de la entidad, pasarán a formar parte de un fichero titularidad y responsabilidad de ASOCIACION NACIONAL DE EMPRESAS DE REHABILITACION Y REFORMA con N.I.F. G86366879, sita en CALLE DE ZURITA 25 OFICINA SIRE (28012 MADRID). Estos datos personales serán tratados con las siguientes finalidades:

- Proceder a su inscripción como socio de ASOCIACION NACIONAL DE EMPRESAS DE REHABILITACION Y REFORMA
- Mantenimiento y supervisión de la relación mantenida con ASOCIACION NACIONAL DE EMPRESAS DE REHABILITACION Y REFORMA
- Gestión contable, fiscal y administrativa del pago de las donaciones recibidas.
- Posibilitar la participación del socio en todas las actividades, ayudas y proyectos desarrollados por la entidad.
- Enviar información a través de los medios de comunicación facilitados acerca de las actividades ofrecidas por la entidad, sus programas, ayudas y eventos organizados o en las que éstas participen, siempre que así se autorice previamente.
- Difundir en su página web y redes sociales la imagen del socio a fin de dar a conocer las actividades desarrolladas por ASOCIACION NACIONAL DE EMPRESAS DE REHABILITACION Y REFORMA, siempre que así lo autorice previamente.
- Ceder los datos a otras entidades que colaboran con ésta, siempre que así se autorice previamente.

De conformidad con la normativa en protección de datos más arriba mencionada, informamos que podrá ejercer, en cualquier momento y de forma gratuita, los derechos de acceso, rectificación, supresión, portabilidad, limitación u oposición al tratamiento de los datos, así como retirar el consentimiento prestado o en su caso, formular reclamaciones ante la Autoridad de Control. Para ejercer los derechos mencionados deberá enviar su solicitud, bien al correo electrónico anerr@anerr.es o bien a la dirección arriba mencionada, adjuntando fotocopia del DNI o documento equivalente.

Yo por la presente autorizo la recogida de mis datos personales (OBLIGATORIO)

Solicitamos su autorización expresa para el envío de información sobre las distintas actividades, ayudas, proyectos o eventos que organice la Asociación.

Yo, por la presente doy mi consentimiento para el envío de información y/o publicidad. (OBLIGATORIO)

Yo, por la presente doy mi consentimiento para la toma, publicación y difusión de mi imagen, y en su caso, para difundirla en su página web y RRSS con la finalidad de dar a conocer las actividades de la Asociación. (OBLIGATORIO)

EL EDIFICIO DISPONE DE SOLUCIONES QUE MEJORAN EL BIENESTAR Y LA SALUD LABORAL DE LAS PERSONAS

Seguridad, sostenibilidad y eficiencia: los ejes principales de la remodelación técnica del Edificio Piovera Azul con tecnología de Schneider Electric



El inmueble, con una superficie de oficinas de más de 21.000 m², ha mejorado en todos los parámetros de calidad, como son el ahorro y eficiencia energética, confort, sostenibilidad, calidad de aire interior y confort de las personas.

Schneider Electric, compañía dedicada a la transformación digital de la gestión y automatización de la energía, ha colaborado con su Partner EcoXpert BMS Desner Sistemas S.L. para llevar a cabo la remodelación técnica del Edificio Piovera Azul, ubicado en el nº 12 de la calle Peonías de Madrid, que se realizó durante los años 2017 y 2018.

El inmueble, con una superficie de oficinas de más de 21.000 m², ha mejorado claramente en todos los parámetros de calidad, como son el ahorro y eficiencia energética, confort, sostenibilidad, calidad de aire interior y confort de las personas.

Las oficinas cuentan, desde la referida renovación, con tecnología de última generación orientada a la

sostenibilidad, la seguridad, la eficiencia y el consumo inteligente. En consecuencia, la reforma técnica del Edificio Piovera Azul también ha repercutido positivamente en los diversos vectores que inciden en el bienestar y la salud laboral de sus usuarios. También se han conseguido ahorros muy significativos en el consumo energético, en la optimización de costes de mantenimiento, en la reducción de la huella de CO2 y en la mejora de la propia imagen del inmueble.

Software de control inteligente para la gestión del edificio

El principal reto técnico era disponer de una plataforma centralizada abierta e interoperable para gestionar el sistema de clima, la calefacción, la ventilación y el aire acondicionado segmentado por zonas, así como controlar el consumo energético en diversos puntos vitales de las instalaciones.

Con el fin de recopilar datos en tiempo real del edificio, se instalaron 23 unidades de microproce-



sadores Smart'X Automation Server y más de 400 controladores de zona Smart'X SE8000, que envían la información recogida al software de gestión centralizada EcoStruxure Building Operation 2.0, desde donde se miden los consumos energéticos, caudales, presiones, niveles de CO2, humedad relativa y temperatura, así como información sobre la calidad del aire para asegurar el máximo confort y eficiencia energética.

MEJORA DE LA EFICIENCIA ENERGÉTICA Y DEL BIENESTAR DE LOS OCUPANTES DEL EDIFICIO

Gracias a la solución que instaló el EcoXpert BMS Desner Sistemas S.L., se ha logrado mejorar los consumos del edificio, se ha aumentado su eficiencia energética y se ha optimizado el bienestar de sus ocupantes. Tecnología, innovación, experiencia y conocimiento se han unido para ofrecer el mejor servicio al cliente, uno de los principales ejes dentro del programa de Partners EcoXpert de Schneider Electric.

En definitiva, con la renovación referida, se ha dado lugar a unas instalaciones mucho más eficientes, sostenibles y seguras, en línea con lo



que reclama la sociedad y todas aquellas entidades que desean adquirirlas en propiedad y ofrecérselas a sus arrendatarios con todas sus ventajas.

LA SENSACIÓN GENERAL EN EL MERCADO DE LA CONSTRUCCIÓN ES DE CIERTA DESACELERACIÓN

El segmento de rehabilitación crecerá en España a mayor ritmo que en Europa

La rehabilitación en nuestro país mantendrá en el período 2020-22 un crecimiento del 1,9%, superior al negocio residencial y no residencial (1,0% y 1,5%, respectivamente), según el último informe presentado por Euroconstruct. Esta cifra, además, es superior a la media de los 19 países analizados, donde el crecimiento será del 1,2%.

La rehabilitación mantendrá un crecimiento del 1,9%, superior al negocio residencial y no residencial (1,0% y 1,5%, respectivamente). Esta cifra, además, es superior a la media de los 19 países analizados por Euroconstruct, donde el crecimiento será del 1,2%. En rehabilitación en Europa vs España también existen diferencias. La cuota de mercado en los países europeos es de un 41%, mientras que en España se sitúa en un 29%.

Si hablamos de otros segmentos de mercado, la impresión es que seguir creciendo se vuelve más difícil. Veamos primero el caso de España.

Durante 2019 se ha ido extendiendo la sensación de vulnerabilidad de la economía española, una sensación amplificadas por el bloqueo político y por la exposición a la “desaceleración sincronizada” de la que ha alertado el FMI. Pese a todo, se espera que España será capaz de sacar provecho de los nuevos estímulos monetarios del BCE y se limitará a desacelerarse de forma progresiva sin que se derrumbe ni el consumo privado ni la inversión. El crecimiento irá reduciéndose hasta quedarse en el 1,6% en 2021, con expectativas de que la desaceleración no se extienda al 2022.

La construcción ha sido uno de los sectores productivos en donde los indicios de agotamiento han tardado más en aparecer, algo normal en un mercado con muchas inercias y que en su momento también se sumó más tarde a la recuperación. Como suele ocu-

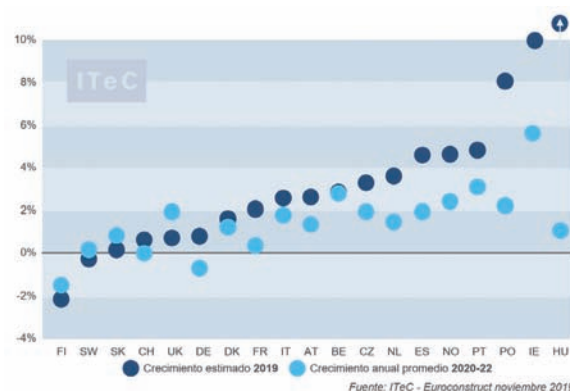
rrir en los momentos de cambio, los signos de que se avecinan complicaciones (cifra de ocupados, índice de confianza) conviven con otros en clave continuista (consumo de cemento, inversión inmobiliaria mayorista). La previsión contempla crecimientos superiores al PIB, particularmente en 2019 (4,6%) y 2020 (3,1%). Pero al contrario del PIB, que según la mayoría de analistas tenderá a acelerarse del 2020 en adelante, la previsión para la construcción contempla que la desaceleración continuará en 2021 (2,0%) y 2022 (0,7%). Si la construcción ha entrado con retraso en la fase de enfriamiento, su salida también podría producirse más tarde.

En el mercado de la vivienda se detecta claramente esa coexistencia de indicadores positivos y negativos: la compraventa parece haber tocado techo y la concesión de hipotecas, los precios de venta y los inicios de vivienda están perdiendo fuerza, a pesar de seguir creciendo. Por sí solos, estos indicios son poco concluyentes para ratificar si el margen de crecimiento se ha agotado, pero en un contexto de empeoramiento económico, es arriesgado ignorarlos. La previsión contempla tres años más de crecimiento, pero cada vez menor, del 8,5% en 2019 al 0,5% en 2021, conforme la cartera de proyectos se va vaciando a mayor ritmo que se repone. Esta tendencia desemboca finalmente en un 2022 negativo (-2%) puesto que no creemos que las zonas del país que hasta ahora

han vivido ajenas al despertar de la vivienda consigan reaccionar en los próximos años, con el viento económico en contra. Y si la demanda no logra extenderse y continúa confinada en las mismas zonas que ahora, será difícil que la producción efectúe el salto de escala que el sector lleva años esperando.

La edificación no residencial también emite señales de diferente signo: los promotores de nueva superficie demuestran una cautela aparentemente superior a la de los inversores inmobiliarios, entre los cuales aún no se ha disipado la euforia de los años anteriores pese a que los retornos se hayan vuelto más modestos. Como en el caso de la vivienda, no vemos motivos para un repliegue ni intenso ni inmediato, teniendo en cuenta que en estos años se ha construido poco y muy dirigido a los nichos de mercado de demanda más contrastada. Hay una combinación de liquidez y de cartera de proyectos suficiente para no temer por el crecimiento ni en 2019 (5%) ni en 2020 (3%). A partir de ahí, el rumbo más prudente sería limitarse a los mercados más manifiestamente desabastecidos (las oficinas es el ejemplo más claro) o a la rehabilitación (espacios comerciales o turísticos 'prime' en los que es clave la ubicación) con lo cual se reducirían las expectativas para 2021 (1,5%) y 2022 (0%).

La ingeniería civil continúa padeciendo los problemas de gobernabilidad que han puesto trabas a los Presupuestos del Estado, han mantenido inoperativos a los ministerios y los órganos que gestionan las infraestructuras y han retrasado decisiones de gran



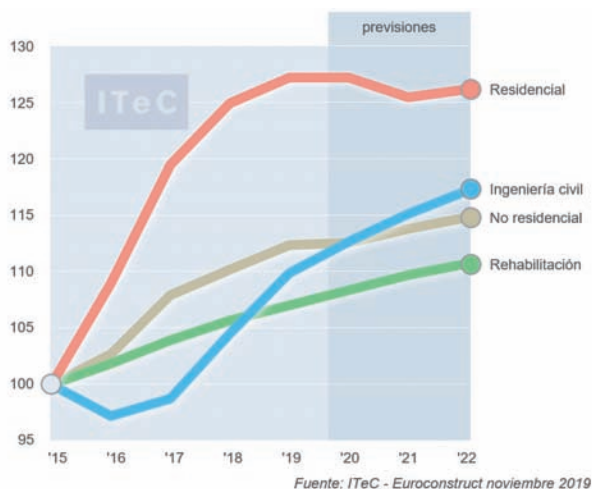
Producción del sector construcción por países
Estimación 2019 y proyección de crecimiento anual promedio 2020-22

incidencia en este sector (políticas energéticas, de mantenimiento viario, estrategia del agua, colaboración público-privada). En anteriores informes Euroconstruct hacíamos énfasis hasta qué punto la obra local estaba teniendo un efecto balsámico para compensar el mal momento de la obra estatal, sin el cual el 2019 hubiese tenido un desenlace más negativo que el crecimiento testimonial (1,0%) que se espera. Para el 2020 contamos con una normalización administrativa, pero no creemos que la obra pública acabe teniendo demasiada prioridad en los planes inversores del nuevo gobierno. La previsión (2,5% para 2020 y 5,4% para 2021) sitúa a la ingeniería civil como el subsector más expansivo a medio plazo, pero puesto que parte de unos niveles mínimos, en 2022 simplemente se retornaría a las cotas de producción del pasado 2015, todavía insuficientes para evitar la degradación del stock de capital en infraestructuras.

EUROCONSTRUCT ESTOCOLMO, JUNIO DE 2020

La siguiente reunión del foro Euroconstruct se celebrará los próximos días 11 y 12 de junio en Estocolmo, organizada por Prognoscentret, el miembro sueco del grupo.

Como de costumbre, los expertos de los 19 países de la red Euroconstruct presentarán sus conclusiones relativas al seguimiento de la marcha del sector, junto con las perspectivas hasta el año 2022. El programa definitivo se dará a conocer en www.euroconstruct.org.

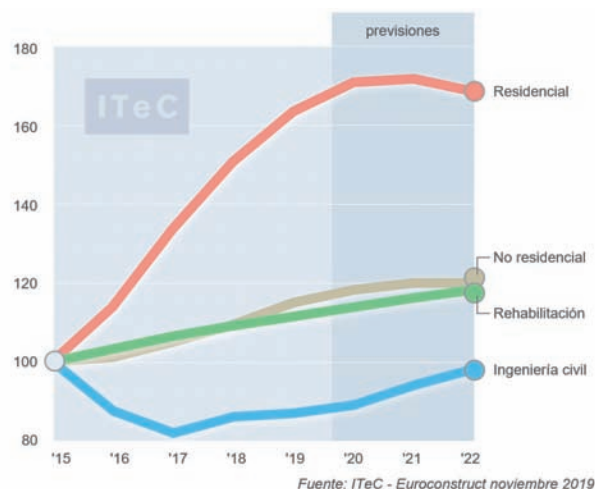


Evolución por subsectores en el mercado europeo
Índices de producción a precios constantes, base 2015=100

Situación y previsiones en Europa: Alta producción, pero poco crecimiento

La economía global está aflojando el ritmo y aunque en Europa no se espera que el crecimiento se interrumpa, sí que está aflorando una mayor aversión al riesgo que puede acabar perjudicando al sector construcción. La combinación de este clima menos propicio con el hecho de que en los años precedentes la construcción había registrado crecimientos sustanciales (3,6% anual de promedio en 2017-18) presagiaba dificultades para 2019, que finalmente no se han materializado en su totalidad, puesto que se estima que el año cerrará con un avance del 2,3%. Será en los años siguientes cuando la construcción pasará a ir a remolque de la economía y se limitará a crecer en torno al 1% del 2020 al 2022.

Con una tasa de crecimiento tan exigua, es de suponer que unos cuantos países deberían estar en zona negativa. Pero en realidad se prevé contracción en muy pocos mercados: el problema es que en esa lista aparece Alemania durante todo el período de previsión, y también Francia, aunque solamente durante 2021. Evidentemente, si el crecimiento se complica en dos países de esta dimensión, se penaliza mucho el agregado europeo. Por otra parte,



Evolución por subsectores en el mercado español
Índices de producción a precios constantes, base 2015=100

el contraste entre los mercados en retroceso y los más expansivos no es tan extremo como en años recientes, en los que era frecuente ver a Irlanda y a los países del Este creciendo a doble dígito. Para los años siguientes, solamente Irlanda se destaca en la cabeza del ranking de crecimiento, pero por debajo del 6%.

El ciclo de la edificación residencial no se manifiesta de una manera sincronizada en todo el continente: de los 19 países observados por Euroconstruct, en 5 de ellos la producción ya ha tocado techo claramente y se está contrayendo, mientras que en otros 4 se prevé que la inflexión llegue en algún momento entre 2019 y 2021. En los 10 restantes, la previsión hasta el 2022 aún no contempla que el crecimiento se interrumpa. Francia se encuentra en el primer grupo de países en donde el ciclo ha cambiado más temprano, mientras que Alemania y España pertenecen al segundo en donde el cambio es inminente. Debido a ese goteo progresivo, el agregado europeo se irá desacelerando en 2019 (1,8%), se detendrá en 2020 (0%) y finalmente se contraerá en 2021 (-1,4%). La proyección para 2022 (0,5%) es reflejo de cómo buena parte de Europa no se cuestiona que haya problemas graves en los fundamentos de la



Previsión por subsectores Europa 2020-22
Europa (E-19) Índice 100 = 2016, a precios constantes



Previsión por subsectores Europa y España 2020-22
Europa (E-19) Índice 100 = 2016, a precios constantes

demanda residencial; tan solo hace falta un cierto ajuste por el lado de la oferta, algo que tampoco es extraño en un sector que ha alcanzado un alto nivel de producción tras haber crecido de manera ininterrumpida durante seis años.

En la edificación no residencial también se percibe una atmósfera de mayor cautela inversora y la previsión contempla que del 2% de crecimiento en 2019 se pasará al 0,2% en 2020. De nuevo, es el producto del empeoramiento de unos pocos países, pero de gran peso específico. Como en la vivienda, nos volvemos a encontrar con retrocesos de la producción en Francia y Alemania, a los que también se suma el Reino Unido. Sin embargo, tanto Francia como el Reino Unido confían sufrir tan solo un bache

temporal, de manera que volverán a crecer de nuevo de 2021 en adelante, lo cual no tardará en repercutir en el agregado europeo de 2021 (1%) y 2022 (0,9%). Aparte de estos vaivenes de la producción, también se esperan cambios en la estructura interna del mercado no residencial. Los nichos con una mayor participación de la promoción pública (educación, salud) fueron recesivos durante el trienio 2016-2018, pero crecerán en los años siguientes hasta convertir a la construcción sanitaria en el subsector más expansivo gracias a grandes avances en mercados pequeños como Holanda, Irlanda, Noruega o Suecia. Del 2020 en adelante, los nichos movidos por la promoción privada no serán capaces de alcanzar el ritmo de crecimiento del PIB, con dificultades añadidas para la construcción industrial y comercial.

La ingeniería civil se ha incorporado tarde a la recuperación (hasta 2018 no ha experimentado un crecimiento comparable al de la edificación de nueva planta), pero será el mercado menos afectado por la incertidumbre. Buena parte de este mercado son proyectos de gran envergadura y duración, financiados mayoritariamente desde las instituciones públicas, las cuales tienden a salvaguardarlos, e incluso a utilizarlos como palancas anticíclicas. Pese a que la construcción de infraestructuras será la que haga más por el crecimiento del sector en los próximos años, tampoco conseguirá escapar de la desaceleración, aunque sí del estancamiento. La previsión contempla un 2019 de crecimiento potente (5,1%) seguida por un 2020 (2,6%) y 2021 (2,2%) en los que se dejará notar la ausencia de contribución de Alemania, si bien es el único entre los grandes mercados en donde la ingeniería civil plantea dudas. La proyección para 2022 (1,8%) indica una continuación no dramática de la desaceleración. El nicho de mercado donde se concentran las mejores expectativas de crecimiento es el ferrocarril; y los más discretos, las carreteras y las infraestructuras hidráulicas.

SE HAN DEMOLIDO LAS ESTANCIAS PARA ADECUARLAS A LAS PERSONAS QUE SE VAN A ATENDER

Centro de Atención Psicopedagógica y Apoyo Educativo en A Coruña



Se trata de la reforma integral de un local dedicado a Atención Psicopedagógica y Apoyo Educativo (APAE) para niños y adolescentes en A Coruña. El local se encuentra situado a nivel de calle en planta baja y cuenta con una superficie aproximada de 90 m².

ARKIVOLTA S.L.

En el Paseo de Francisco Vázquez nº 57, en A Coruña, se encuentra un local dedicado a Atención Psicopedagógica y Apoyo Educativo (APAE), que se dedica principalmente a una atención especializada a personas de 0 a 18 años, con problemas de atención (lenguaje y comunicación), ayudándoles en la estimulación del lenguaje y tratamientos psicopedagógicos tales como déficit de atención, fracaso escolar, dislexia, para ayudarles

en su desarrollo integral y proporcionarles las herramientas necesarias para desarrollarse de manera satisfactoria a nivel familiar, social y psicoeducativo.

Se ha realizado una reforma integral del recinto situado a nivel de calle en planta baja, con una superficie aproximada de 90 m², en el que se han demolido las estancias que lo componían para adecuarlo a las necesidades reales para las personas que se van a atender.



Una de las características del local es que se ha instalado un tabique móvil de 3 hojas, de suelo a techo, entre el aula de formación y el aula 3, para jugar con la capacidad de alumnos, pasando de 19 m² a 32 m²

Se quiere lograr un nivel de sencillez y a la vez que sea una estancia con colores alegres y claros que mantenga un confort visual para las personas que lo visiten.

Se han instalado 2 aseos, uno de ellos adaptado para personas discapacitadas, en la zona de la recepción, desde la cual se da paso a un distribuidor.

Desde esta estancia podemos acceder a 3 aulas (Aulas 1, 2 y 3), al despacho y a otra aula de formación, que tiene la característica que a través de un tabique móvil podemos ampliarla con el aula 3 contigua para aumentar la capacidad de alumnos.

En los acabados se ha buscado una tarima en colores claros, de resistencia AC5 colocada flotante en acabado roble en tonos claros. Se ha trasdosado todo el perímetro con tabiques de cartón yeso de 15 mm de espesor con lana mineral en su interior, así como realizado falso techo del mismo material para lograr un confort máximo.

En cuanto a los acabados de las paredes se han revestido con pintura de primera calidad basada en emulsión acrílica pura, especialmente diseñada para eliminar fácilmente las manchas sin verse afectadas las propiedades, proporcionando un acabado mate sedoso lavable.

Las carpinterías interiores se han realizado en acabado lacado, jugando con colores en las hojas de las



puertas (naranja suave, amarillo pálido, gris perla, verde pálido y azul corporativo), manteniendo las guarniciones en color blanco, con manillas de acero inox. El rodapié se ha instalado lacado de color blanco.

Una de las características del local es que se ha instalado un tabique móvil de 3 hojas, de suelo a techo, entre el aula de formación y el aula 3, para jugar con la capacidad de alumnos, pasando de 19 m² a 32 m².

En los aseos se ha buscado unos tonos alegres en paredes combinando verde, naranja y blanco, en el aseo para personas con movilidad reducida y con suelos en tonos grises. En el otro aseo se ha jugado con la disposición de las piezas y en color blanco.

La electricidad se ha renovado por completo y se ha optado con iluminación LED para optimizar el rendimiento tanto luminoso como en gestión económica.

TIPOLOGÍA DE LA OBRA

Fecha de Obra: Octubre-Diciembre de 2019

Localización: Paseo Marítimo Francisco Vázquez nº 57 - Bajo 18B - A Coruña

Empresa asociada a ANERR: Arkivolta S.L.

Proyecto: DISARQ 2+1

Cliente: Atención Psicopedagógica y Apoyo Educativo (APAE)

SE HA LOGRADO ACTUALIZAR LAS INSTALACIONES SIN QUE LOS USUARIOS SE VIESEN AFECTADOS

CTBUH galardona a Torre Europa con el premio a la mejor Renovación de Edificio de gran altura

El Council on Tall Building and Urban Habitat (Consejo de Edificios Altos y Hábitat Urbano) ha galardonado a Torre Europa con el premio 2019 a la mejor Renovación de Edificio de gran altura por su contribución al avance de la renovación de edificios altos donde Schindler ha llevado a cabo los trabajos de modernización de los ascensores.

En el marco del reconocimiento a esta renovación de Torre Europa, uno de los inmuebles más altos de Madrid, la multinacional suiza Schindler participó activamente modernizando las instalaciones de transporte vertical y logrando al mismo tiempo el reto de no interrumpir la movilidad de las personas que allí trabajan.

Para ello se aprovecharon al máximo los componentes mecánicos de los 12 ascensores existentes sin disminuir la ocupación de los usuarios, mante-

niendo 5 ascensores en funcionamiento en las dos zonas intervenidas. La reducción de los tiempos de respuesta, para compensar la ausencia de uno de los equipos, se hizo posible con la transformación del tradicional sistema de subida/bajada en un "Destination Control" gracias a la tecnología Schindler Port de pre-asignación de destino. Los ascensores tomaban la información del destino del sistema de gestión de tornos y se redujeron los tiempos de respuesta para compensar así la ausencia de uno de los equipos.

En este caso, los componentes mecánicos existentes se respetaron en su mayoría mediante la reparación de los mismos, solventando así la obsolescencia eléctrica/electrónica a través de la modernización de cuadros de máquinas, convertidores regulados para maquinaria de corriente continua con devolución de corriente a la red, instalación eléctrica de hueco y la incorporación de elementos Schindler Port y Car Designation Plates. Por otra parte, la fase de desconexión combinó la intervención de lo más clásico, como la reparación de componentes *in situ*, con la tecnología más avanzada de comunicación en fibra óptica.

De esta manera, Schindler logró, gracias a un trabajo de Project Manager y la coordinación con fáabri-



ca y proveedores internos y externos, actualizar las instalaciones sin que los usuarios se viesen afectados a la hora de desplazarse por Torre Europa. Esta intervención, de cuyos beneficios ya disfrutaban los inquilinos del rascacielos, comenzó como reto para todos los implicados hasta convertirse en un nuevo éxito de la multinacional por la manera de resolver el desplazamiento en vertical dentro del mismo.

CTBUH, unos premios de reconocido prestigio

El programa de Premios Anuales de CTBUH reconoce proyectos que han hecho contribuciones extraordinarias al avance de edificios altos y al entorno urbano, y que logran la sostenibilidad en el nivel más alto y más amplio. El objetivo es brindar una visión

completa y sofisticada de estos edificios, espacios y tecnologías, al tiempo que aboga por mejoras en todos los aspectos de su desempeño, especialmente en aquellos que tienen el mayor efecto en las personas que los usan cada día.

La celebración de los proyectos premiados se reconoce a través de la Conferencia anual de Innovación Tall + Urban, donde los ganadores de la categoría general al Mejor edificio alto anunciada en la ceremonia, también se comparan entre sí para competir por el título de "Mejor edificio alto en todo el mundo", que se anuncia al final de la ceremonia, y se promueve a nivel internacional. La entrega de premios tuvo lugar del 8 al 10 de abril de 2019 en Shenzhen (China).

TORRE EUROPA, UN EDIFICIO EMBLEMÁTICO DE MADRID

La Torre Europa es un rascacielos ubicado en el distrito financiero de AZCA, en el número 95 del Paseo de la Castellana, de 120 metros y 32 plantas. Es el séptimo edificio más alto de Madrid y alberga en sus 54.000 m², las oficinas de algunas de las empresas más importantes del mundo. Las obras de la Torre Europa, que originalmente recibió el nombre Torre de Empsa, arrancaron en 1974 y concluyeron 1985, es la obra más importante del arquitecto Miguel de Oriol e Ybarra.

CallisonRTKL Architecture, estudio de arquitectura de reconocido prestigio a nivel internacional, diseñó la transformación del edificio, reemplazando la fachada de la torre con acero inoxidable y acabado de lino.

Por su parte, ENAR, consultora tecnológica de fachadas pioneras en Madrid, implementó el proyecto en el entorno de la circulación. La entrada se reorientó y el vestíbulo proporciona más luz y



transparencia y se instaló un toldo colgante que envuelve el edificio para conectar la plaza con la entrada principal.

Con esta renovación, el Grupo Infinorsa, filial de AGIB Real Estate, propietario mayoritario de Torre Europa y promotor de la actualización de la misma, buscó dar respuesta a las necesidades que surgieron de sus inquilinos en 2016 y sometió al rascacielos a una importante obra de modernización, ahora premiada, respetando su diseño original.

EL EDIFICIO PRESENTA UNA REDUCCIÓN DE LA DEMANDA Y CONSUMO ENERGÉTICO EN CASI UN 60%

Carabanchel 34, primer proyecto de vivienda social para la EMVS de Madrid bajo el estándar Passivhaus



Carabanchel 34 es el primer proyecto de vivienda social para la Empresa Municipal de la Vivienda y Suelo de Madrid (EMVS) bajo el estándar Passivhaus, lo que hace que se trate de un edificio de consumo casi nulo ECCN con una reducción de la demanda y consumo energético en casi un 60%. Este certificado es el más exigente del mercado en materia de eficiencia energética y confort.

ANTONIO GÓMEZ GUTIÉRREZ, ARQUITECTO SOCIO RUIZ-LARREA & ASOCIADOS

Carabanchel, un barrio populoso de Madrid, acoge este edificio construido bajo el estándar Passivhaus por la Empresa Municipal de Vivienda y Suelo de Madrid (EMSV).

El programa de necesidades planteado es un edificio residencial multifamiliar de 25 viviendas de 1, 2 y 3 dormitorios y zonas comunes entorno

al núcleo de comunicación vertical que comunica seis plantas sobre rasante (escalera y ascensor de cabina accesible) que da acceso a un corredor de distribución orientado a norte, lo que permite hacer que todas las viviendas sean pasantes con doble orientación norte-sur.

Las viviendas son carácter social de alquiler en el



Se trata de un edificio residencial multifamiliar de 25 viviendas de 1, 2 y 3 dormitorios y zonas comunes entorno al núcleo de comunicación vertical que comunica seis plantas sobre rasante

régimen de calificación de vivienda protegida pública de la CAM como VPPA.

Construcción bajo el estándar Passivhaus

El edificio se proyecta bajo los criterios más exigentes de CTE y bajo el estándar Passivhaus mediante el calentamiento o enfriamiento del flujo de aire necesario para alcanzar la ventilación óptima del espacio interior teniendo en cuenta los siguientes criterios:

- Sistemas constructivos con bajos coeficientes de transmisión térmica (sistemas SATE, fachada ventilada, carpinterías) 0,20 W/m²K.
- Alta hermeticidad al aire: valores de 0.3h-1.
- Minimizando las instalaciones de calefacción y refrigeración, radiador eléctrico de 750w y bomba de calor.
- Diseño Bioclimático: elementos activos de protección solar, viviendas de doble orientación, control de tamaño y dimensión de huecos.
- Eficiencia Energética de sistemas de climatización.
- Eco construcción: el 80% de los materiales disponen de Etiquetas medioambientales.
- Confort interior: equipos de ventilación mecánica de doble flujo con recuperador de calor, tem-



peraturas homogéneas y estables en el interior de las viviendas.

- Calidad del aire interior, bajas concentraciones de CO₂ sin alérgenos, interiores libres de COV's.
- Alto nivel de aislamiento acústico.
- Gestión y utilización del agua: equipos sanitarios de bajo consumo hídrico.
- Accesibilidad universal.

TIPOLOGÍA DE LA OBRA

Fecha de Obra: 2019

Proyecto: Carabanchel 34, Madrid - EMVS de Madrid bajo el estándar Passivhaus

Arquitectura: Ruiz-Larrea & Asociados

Edificación: Marco Infraestructuras y Medio Ambiente, S.A.

VAILLANT |

Tarifa de precios Febrero 2020



Ya se puede consultar la nueva tarifa de precios de Vaillant, edición Febrero 2020. Esta nueva edición mantiene la estructura de pasadas ediciones así como las guías rápidas de precios al comienzo de cada capítulo. Entre las novedades que incluye, destacan: bombas de calor: se amplía la gama de bombas de calor para la producción de ACS, aroSTOR, con nuevos modelos de 200 y 270 litros con serpentín de apoyo integrado. Nueva generación de bombas de calor aerotérmicas, aroTHERM Split. Fancoils: se amplía la gama con nuevos modelos de consolas, que incluyen un diseño más atractivo y sus correspondientes accesorios. Energía solar fotovoltaica: se incorporan nuevos accesorios de instalación reforzados. Calderas de gas: el capítulo de calderas de alta potencia se ha completado con información sobre roof-top con calderas ecoTEC plus.

| www.vaillant.es

FERROLI |

Bomba de calor aire-agua EGEA



Ferrol sigue apostando por el desarrollo de bombas de calor aerotérmicas de elevado rendimiento y fiabilidad. Por ello, lanza su nueva gama EGEA, bombas de calor

específicas para la producción de agua caliente sanitaria (ACS), con un amplio rango de modelos en varios formatos y tamaños: mural 90 y 120 litros, y pie de 200 y 260 litros de capacidad. Estas bombas de calor son monobloc y no necesitan interconexión frigorífica con otros equipos, sólo alimentación eléctrica. Los equipos con formato mural utilizan refrigerante R290 y los equipos para instalación de pie utilizan R134a.

| www.ferrol.com/es

SAUNIER DUVAL |

Genia Air Split

Saunier Duval presenta la bomba de calor Genia Air Split, un nuevo sistema de aerotermia multitarea



con tecnología partida para calefacción, refrigeración y ACS, tan eficiente que alcanza un COP de hasta 5.0 (+7°C/35°C), con un bajo nivel sonoro (de los más silenciosos del mercado, menos de 25 dB a 5 metros) y que

al suministrarse totalmente preensamblada permite una instalación flexible y sencilla que puede realizarse en un solo día. Producida bajo estrictos estándares europeos, cuenta de serie con una cubierta resistente a la corrosión (C5 según ISO 12944-6) que permite su instalación en costa y montaña.

| www.saunierduval.es

PLACO |



PTT V2

Placo ha lanzado PTT V2, la nueva versión de su herramienta para la generación de presupuestos de particiones, tabiques y techos dirigida principalmente a instaladores. En esta versión V2, la plataforma incorporará nuevas funcionalidades y sistemas que se adaptan a las necesidades de los usuarios a la hora de configurar

sistemas, así como una nueva imagen e interfaz que resulta más atractiva y actual. PPT V2 presenta un manejo más fácil, con el objetivo de que los usuarios puedan prescribir los Sistemas Placo de manera intuitiva y sencilla, incluyendo nuevas ventajas que facilitarán aún más la generación de los presupuestos, como la personalización y exportación de los mismos. En cuanto a su funcionamiento, PTT V2 mantiene su selector de sistemas y añade como principal novedad el configurador, permitiendo a los usuarios crear sus propios sistemas desde cero.

| www.placo.es

ONDULINE |

Guía de soluciones 2020

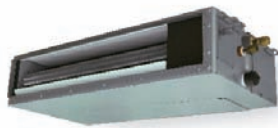


Onduline ha publicado su nueva Guía de Soluciones 2020. Se trata de un completo catálogo con abundante información sobre todos los sistemas y soluciones de cubierta inclinada y cerramiento que la firma ofrece para el aislamiento e impermeabilización. La nueva Guía de Soluciones Onduline se presenta como un documento de carácter profesional para dar soporte tanto al técnico durante el estudio de un proyecto como al instalador y al distribuidor de materiales de construcción que quiera conocer con detalle las características técnicas de los sistemas de cubierta que Onduline ofrece. La Guía de Soluciones Onduline 2020 está disponible en formato digital descargable desde su sitio web: https://es.onduline.com/sites/onduline_es/files/guia_soluciones_onduline_2020_web.pdf y también en papel.

| es.onduline.com

FUJITSU |

Serie Mini LA de conductos



Dentro de la gama comercial de Fujitsu se encuentra la serie Mini LA de conductos, con diseño estilizado, dimensiones compactas y reducidas y unidades interiores silenciosas.

Gracias al diseño compacto de esta serie, el espacio de la instalación se reduce hasta los 600 mm de profundidad y 223 mm de altura. La serie LA también destaca por ofrecer mejoras en su servicio y mantenimiento, entre las que destacan: la bomba de condensados incluida y fácilmente desmontable, el fácil acceso a la caja de conexiones eléctrica y a códigos de error que se pueden chequear a partir del historial.

| www.eurofred.com

GENEBRE |

GE-SMART

Genebre presenta su nueva línea de climatización GE-SMART. La nueva gama consta de dos opciones: un Kit de Termostato Touch + Receptor Wi-Fi



GE-SMART y un Kit de Cabezal Termostático + receptor Wi-Fi GE-SMART. Los nuevos Kits de climatización inteligente de la Línea Hidrosanitaria de Genebre permiten mantener la

temperatura de confort en toda la vivienda o en todo el espacio comercial o Contract de una manera fácil y sencilla. Kit Termostato Touch + Receptor Wi-Fi GE-SMART: un termostato de calefacción con una corriente de carga 250 VAC (0,25A). Y Kit Cabezal Termostático + Receptor Wi-Fi GE-SMART.

| www.genebre.es

JUNG |

Serie de mecanismos de superficie LS CUBE



Jung presenta la nueva serie LS CUBE de mecanismos de superficie como solución técnica cuando no es posible empotrar, pero también como un elemento decorativo perfecto para el estilo industrial o urbano más actual. Basada en el diseño plano con marco fino de la gama LS 990, la nueva LS CUBE armoniza a la perfección con espacios abiertos como lofts, desvanes, galerías o edificios de estilo industrial. De gran

impacto visual, destaca estéticamente en paredes de hormigón, piedra natural o ladrillo visto, incluso en superficies de madera natural o rústica. El lenguaje del estilo industrial, fruto de la creatividad de jóvenes artistas neoyorquinos de la década de los cincuenta, se caracteriza por la desnudez en estructuras y materiales. Las imperfecciones en las texturas, junto con la presencia de hierros y arrabios, vigas y cañerías, remiten a colores como blanco alpino, blanco marfil, negro, aluminio y acero, tonos disponibles en la LS CUBE.

| www.jung.de/es

BOSCH |

Tarifa de precios agua caliente, calefacción y climatización



Bosch Termotecnia presenta su nueva tarifa de precios para agua caliente, calefacción y climatización, y que incluye una gama completa de calentadores de agua a gas, termos eléctricos, emisores térmicos y aire acondicionado para hacer del hogar un lugar confortable. En su tarifa de precios, Bosch incluye el nuevo Aire Acondicionado Mono Split Climate 8500 R32. Un aire acondicionado inverter con refrigerante R32 que destaca por su compromiso con el medio ambiente y una elevada eficiencia de hasta A+++ . Además, la amplia variedad de funciones que ofrece permite conseguir la mejor temperatura en el hogar. El modelo Climate 8500 R32 presenta un cuidado diseño convirtiendo la estancia en un espacio elegante y funcional. También la gama de emisores térmicos ERO, con un diseño innovador y resistente.

| www.bosch-thermotechnology.com/es/es

GEBERIT |

Inodoro con altura ajustable



Geberit ha presentado en la feria Cevisama el primer inodoro suspendido del mercado que permite ajustar su altura entre 1 y 3 cm una vez está ya instalado,

sin necesidad de tocar el bastidor, adaptándolo así a la medida del usuario. Además de este innovador modelo, la firma también ha mostrado sus icónicas cisternas empotradas, que esconden toda su tecnología detrás de la pared, permitiendo ganar hasta 15 centímetros de espacio adicionales. En estas soluciones lo único que queda a la vista es el pulsador, un elemento que Geberit ha convertido en una joya de diseño y que ahora presenta con acabados antihuellas y nuevos colores metálicos.

| www.geberit.es

GREE |

Monosplit FAIR

El monosplit de pared de gama media FAIR de Gree, fabricante de aire acondicionado, ofrece



diferentes opciones de control, una amplia variedad de funciones y un diseño cuidado y minimalista, convirtiéndose en la mejor opción para cualquier ambiente,

ya sea doméstico, profesional o comercial. Además, su robustez garantiza un rendimiento eficiente incluso en largos períodos de funcionamiento. El monosplit FAIR de Gree utiliza el nuevo gas refrigerante ecológico R32, que incrementa en un 10% la eficiencia energética y tiene un impacto medioambiental tres veces menor que su precedente el gas R-410.

| www.greeproducts.es

JUNG |

Paneles táctiles Smart Control



Los dispositivos Smart Control forman parte del portfolio de soluciones de automatización domótica de Jung. Pueden aplicarse a todo tipo de edificaciones como viviendas, oficinas, hoteles, comercios, etc, para gestionar con facilidad una gran variedad de equipos y sistemas electro-técnicos. No importan las dimensiones o el uso de las instalaciones, ni tampoco si se trata de obra nueva, rehabilitaciones

o reformas. Los Smart Control utilizan la interfaz gráfica Launcher de Jung, que muestra en la pantalla las aplicaciones disponibles. Estas 'apps' controlan los sistemas que convierten una vivienda en un hogar inteligente. Para tener el control absoluto de la instalación, el usuario solo tiene que tocar sucesivamente los iconos que representan cada funcionalidad, activándolas o desactivándolas. Jung ha dotado ahora al Smart Control 7.1 con un display de 1.024 x 600 píxeles de resolución, similar al de una tablet de última generación.

| www.jung.de/es

WEBER I

Gama weber industryfloor



Saint-Gobain Weber ha lanzado un manual donde se presentan los sistemas weber industryfloor, en el que se detallan seis sistemas para industria y parkings para diferentes necesidades de espesor y acabados. Dichas soluciones, certificadas y de alta calidad, garantizan una rápida instalación, en tan solo 72 horas, y de forma altamente productiva. Los sistemas weber industryfloor son soluciones integrales que garantizan la durabilidad del pavimento, compuestos con productos 100% compatibles para suelos en la industria y parkings. De estos sistemas se indican sus prestaciones técnicas, ventajas y aplicación. Se encuentran soluciones para la regularización y nivelación industrial de alta planimetría, de altas resistencias a la flexotracción y a la abrasión, revestimientos antideslizantes multicapa monocolor, etc.

| www.es.weber

GIACOMINI I

Sistema Klimadomotic



El sistema domótico de Giacomini Klimadomotic permite controlar a distancia la climatización de un hogar o lugar de trabajo. Pero además del smartphone y la app Giacomini Connect, ¿cuáles son sus componentes? Unidad de termostato KD410: el cerebro del sistema

Klimadomotic es esta unidad de control con pantalla táctil. Al estar conectado a un router, recibe vía wi-fi las órdenes externas de regulación de temperatura. Con estos datos, activa y regula el resto de componentes de la instalación. Está disponible en dos modelos diferentes: Connect-Rad (KD410Y001) para instalaciones de suelo radiante y Connect-TRV (KD410Y002) para instalaciones de radiadores.

| es.giacomini.com

VAILLANT I

Bombas de calor con tecnología split

Vaillant lanza una nueva generación de bombas de calor con tecnología partida. Disponibles en 4, 6,



8 y 12 kW, las nuevas aroTHERM split destacan por ser extremadamente silenciosas (potencia sonora de 35 dB(A), equivalente a 16 dB(A) de nivel sonoro a

3m en modo silencioso) y la posibilidad de instalarse en costa gracias a su protección anticorrosión (Clase 5 ISO 12944-6), lo que supone una auténtica novedad en el sector. Ofrecen un alto rendimiento en calefacción COP (A7/W35) hasta 5.0 y en ACS, donde trabajan hasta 62°C sin apoyo eléctrico y hasta 70°C con apoyo. Perfecta tanto para nuevas viviendas como para proyectos de reforma.

| www.vaillant.es

SCHLÜTER-SYSTEMS I

Schlüter-ARCLINE



Schlüter-Systems presenta soluciones nuevas para los profesionales de la cerámica. La novedad más destacada es el sistema Schlüter-ARCLINE, que combina de manera única perfiles de alta calidad con elegantes accesorios de baño. Fiel al lema "haga clic en vez de taladrar", los accesorios se instalan colgándolos en los perfiles portadores, evitando así el peligro de que la cerámica y la impermeabilización se rompan. Schlüter-ARCLINE ofrece diseño, funcionalidad y flexibilidad en un sistema, creando ambientes en baños con una junta inteligente. Otra novedad son los perfiles de la serie Schlüter-VINPRO, que

se han desarrollado para cumplir con las exigencias especiales de recubrimientos vinílicos y otros acabados de diseño. También se presenta el nuevo perfil Schlüter-DESIGNBASE-SL-E en acero inoxidable para el revestimiento de rodapiés de alta calidad, y los estantes Schlüter-SHELF en nuevos acabados.

| www.schluter.es

STANDARD HIDRÁULICA |

Catálogo-tarifa de Fontanería y Calefacción 2020



Nuevo catálogo-tarifa de Fontanería y Calefacción STH 2020. En este nuevo catálogo-tarifa destacan las siguientes particularidades: Nueva gama de válvulas M24. Nueva gama Klimatech M24 de válvulas manuales, termostáticas, termostatizables y detentores. Bitubo y monotubo. Nueva gama de colectores M24. Para aplicaciones de ACS y calefacción. iKansas - Sistema de cierre doméstico oculto para la distribución del agua y el cierre de los sistemas sanitarios de la casa. Multistandard Plus - Accesorios prensar para tubo multicapa. Válvula termostática equilibrado AutoSar. Grifo lavadora doble América. Válvula de Escuadra America Design. Montura cerámica anti calcárea. Nuevo diseño ergonómico. Nueva gama de termostatos digitales STH. Pantalla LCD retroiluminada.

| www.standardhidraulica.com

FUJITSU |

Open BIM Fujitsu



Eurofred presenta el nuevo programa de diseño y cálculo de sistemas de climatización de Volumen de Refrigerante Variable (VRF), Open BIM Fujitsu. Desarrollado por CYPE, el programa permite realizar un diseño realista de las instalaciones de VRF y Energía Ambiente en un proyecto BIM con solo introducir la información del proyecto y elegir una gama de productos Fujitsu. Open BIM Fujitsu puede descargarse gratuitamente desde la tienda de BIM Server Center. Tras colocar las unidades interiores en los espacios, Open BIM Fujitsu interpreta la información geométrica del modelo arquitectónico creado con BIM, así como las cargas térmicas calculadas.

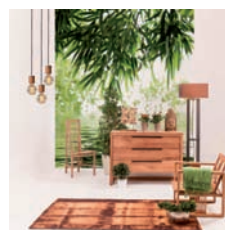
Desarrollado por CYPE, el programa permite realizar un diseño realista de las instalaciones de VRF y Energía Ambiente en un proyecto BIM con solo introducir la información del proyecto y elegir una gama de productos Fujitsu. Open BIM Fujitsu puede descargarse gratuitamente desde la tienda de BIM Server Center. Tras colocar las unidades interiores en los espacios, Open BIM Fujitsu interpreta la información geométrica del modelo arquitectónico creado con BIM, así como las cargas térmicas calculadas.

| www.eurofred.com

GROSFILLEX |

Paneles con acabados naturales

Cada vez más, se unen más profesionales a la moda de decorar las paredes con paneles de distintos diseños. Es una manera muy original de dar color o una nota de distinción a una estancia. Además de cuadros, fotografías, láminas o papeles pintados, añadir los paneles es una creativa solución para adornar cualquier espacio porque además las ventajas son varias: colocación rápida y fácil, variedad de diseños y precios asequibles. Dentro de la gama de paneles decorativos 3D de Grosfillex, la firma francesa también cuenta con paneles con acabados naturales, los cuales son un tributo a la naturaleza. Otra propuesta son los paisajes urbanos.



Es una manera muy original de dar color o una nota de distinción a una estancia. Además de cuadros, fotografías, láminas o papeles pintados, añadir los paneles es una creativa solución para adornar cualquier espacio porque además las ventajas son varias: colocación rápida y fácil, variedad de diseños y precios asequibles. Dentro de la gama de paneles decorativos 3D de Grosfillex, la firma francesa también cuenta con paneles con acabados naturales, los cuales son un tributo a la naturaleza. Otra propuesta son los paisajes urbanos.

| es.grosfillex.com

ZEHNDER |



ZCV2

La última generación de extractores inteligentes de baño y cocina llega al mercado de la mano de Zehnder ZCV2. El ventilador de extracción continua trabaja con tecnologías SMART que controlan el caudal y se activan según el tiempo de permanencia y el nivel de humedad de la estancia. El extractor proporciona un nivel bajo de ventilación en todas las habitaciones húmedas con un aumento automático cuando es necesario. De este modo, la operación Boost o de ventilación máxima se activa a través del interruptor de la luz, si está conmutado al equipo o mediante el modo automatizado de sensores de humedad y temporizador. El nivel bajo de ventilación continua asegura su eficacia energética. El vapor y los olores de actividades cotidianas se reducen fácilmente con el ZCV2. La función TimerSMART TM supervisa el período de permanencia humana dentro de la habitación donde está instalado.

El nivel bajo de ventilación continua asegura su eficacia energética. El vapor y los olores de actividades cotidianas se reducen fácilmente con el ZCV2. La función TimerSMART TM supervisa el período de permanencia humana dentro de la habitación donde está instalado.

| www.zehnder.es

SAUNIER DUVAL I

Tarifa General 2020



Ya está disponible la nueva Tarifa General de Saunier Duval, edición 2020, que recoge la amplia gama de soluciones de climatización eficientes, sostenibles y conectadas de la marca, incluyendo información actualizada sobre el etiquetado energético de los productos. El documento incorpora las siguientes novedades: Sistemas Genia: Aerotermia y Sistemas Híbridos. Bomba de calor para ACS: Modelos de 200 y 270 litros con serpentín de apoyo integrado. Genia Air Split: nueva generación de bombas de calor. Fancoils: Nuevas versiones de consola con un diseño mejorado. Suelo radiante: Paneles aislantes con grafito de mejorada conductividad térmica. Energía fotovoltaica. Calderas: Se incluye un apartado informativo sobre soluciones roof-top y datos de distancias de longitud para salida de humos. Tuberías plásticas.

| www.saunierduval.es

WEBER I

Guía 2020



Saint-Gobain Weber presenta una nueva edición de esta prestigiosa herramienta. La Guía Weber 2020 supone una completa documentación elaborada por el personal técnico de la compañía conjuntamente con diseñadores e ilustradores, en donde se recogen las nuevas soluciones, útiles y duraderas, orientadas tanto a obra nueva como a renovación, que aumentan la calidad de vida en armonía con el entorno. La Guía Weber 2020 está especialmente diseñada para que el usuario pueda encontrar rápidamente la situación particular que tiene en su obra, a partir de una serie de proyectos que se incluyen, y en los que existen numerosas circunstancias a resolver.

| www.es.weber

KNAUF INSULATION I

E-Technology para lana mineral de roca

Knauf Insulation irrumpe en el mercado de aislamiento con el ligante natural E-Technology para lana mineral de roca, uno de los principales materiales, junto con la lana de vidrio, utilizados para el aislamiento térmico y acústico en la edificación. Aunque esta innovadora bio-tecnología de resina libre de fenoles y formaldehídos es referente en la construcción española desde su creación en 2009, solo era de aplicación en lana de vidrio. Ahora, tras años de desarrollo e investigación, E-Technology, la primera solución sostenible de aislamiento constructivo, ya está presente en los distintos productos de lana mineral de Knauf Insulation Iberia.



| www.knaufinsulation.es

TESTO I

Instrumento multifunción testo 440



Generalmente, la medición de los parámetros de climatización y del nivel de confort se lleva a cabo según procesos y normas estandarizados. Por eso el testo 440 está equipado con menús prememorizados que cumplen con estos procesos. El testo 440 dispone de menús prememorizados para la medición de caudal volumétrico en conductos y rejillas, factor K, grado de turbulencia según EN ISO 7730/ASHREA 55, potencia frigorífica/calorífica, indicación de moho y medición a largo plazo. Gracias a la amplia gama de sondas disponibles, con un solo instrumento se puede medir velocidad, caudal, temperatura, humedad, grado de turbulencia, CO₂, CO e intensidad lumínica. Además, se puede elegir entre la gama de sondas con cable o la gama de sondas inalámbrica, que conectan por Bluetooth® al instrumento, y garantizando mayor libertad de movimiento durante la medición y espacio en la maleta de transporte.

| www.testo.com/es-ES/

ALDES I



InspirAIR Home SC150

Para garantizar una vida más sana en las viviendas, Aldes ha creado InspirAIR Home 2016: una solución de purificación de aire centralizada, conectada y controlable, que filtra el aire entrante y renueva permanentemente el aire interior con el fin de liberarlo de los contaminantes, microbios, virus y alérgenos. Hoy, la gama InspirAIR Home se dota de un nuevo modelo, InspirAIR Home SC150, diseñado para integrarse en las viviendas colectivas. ¿Sus ventajas? Su silueta, un 20% más fina, que le permite colocarse discretamente en un falso techo, para una ganancia de espacio considerable en los pisos. Y su software de parametrización profesional para configurar, eficaz y rápidamente, los equipos de un edificio residencial. InspirAIR Home SC150 ha sido especialmente diseñado para viviendas.

| www.aldes.es

ARCO I

Válvulas de retención y A-80 X-FLOW



Válvula de retención VITAQ



Válvula A-80 X-FLOW

Válvulas Arco ha dado a conocer en la feria internacional Aquatherm los últimos productos fabricados con el sistema VITAQ: las válvulas de retención y la llave de escuadra A-80 X-FLOW. El objetivo

de Arco con la incorporación del material técnico VITAQ a estos productos es mejorar la funcionalidad y alargar la vida útil de las instalaciones. La válvula A-80 VITAQ, producto estrella de Arco, ha revolucionado la instalación profesional gracias a un sistema que facilita la regulación e impide atascos y roturas. La nueva versión VITAQ de válvula de escuadra, A-80 X-FLOW, tiene la capacidad de suministrar un 50% más de caudal de agua.

| www.valvulasarco.com

SVELT I

Plataforma Eduardo

Una de las novedades más requerida en la última edición de la feria Sicur fue la plataforma aérea



Eduardo, una plataforma de empuje manual y elevación eléctrica, sencilla de plegar y de almacenar en cualquier parte gracias a sus dimensiones compactas y de subida muy segura gracias a su sistema de elevación en tijera. La plataforma Eduardo alcanza 5,5 m de altura de trabajo y ocupa muy poco espacio para el almacenaje. De la misma forma, la escalera Hera fue

una de las propuestas de Svelt más llamativa, fabricada en acero y con peldaño ancho de trámex para un acceso cómodo pero libre de peligros, una escalera para la construcción y rehabilitación.

| www.svelt.es

VELUX I



Ventana de tejado proyectante Velux Integra

Velux refuerza su gama de productos con la nueva ventana de tejado proyectante Velux Integra, que permite disfrutar de las vistas desde una habitación sin ningún tipo de obstáculo y con la máxima facilidad de uso gracias a su apertura proyectante estable de 45º y a su sistema operativo eléctrico. Disponible en ocho tamaños, la ventana proyectante Velux Integra se puede accionar de forma manual y de forma eléctrica. Esto posibilita su instalación en zonas de difícil acceso, ya que incorpora

el motor y las cadenas en el marco para poder ser accionada de forma automática a través de Velux Active, basado en sensores inteligentes, que controla la salubridad y la eficiencia energética de la vivienda y es compatible con Apple Home y Google Home. Asimismo, garantiza el aislamiento térmico y acústico del exterior e incorpora un sensor de lluvia, que le permite cerrarse de forma automática si empieza a llover.

| www.velux.es

Los ciberataques más frecuentes que afectan a las pymes

ANERR proporciona este servicio.

Envíe sus consultas a anerr@anerr.es

ANDRÉS MILES, TECHNOLOGY OFFICER GRUPO GIE



En este artículo vamos a ver cuáles son los ciberataques más frecuentes que afectan a las pymes.

Correo electrónico: Phishing e ingeniería Social

En la mayoría de los casos, el correo no deseado se envía a través de servidores comprometidos, sistemas cliente infectados o de cuentas de correo electrónico legítimas, utilizando información de inicio de sesión robada.

La ingeniería social juega un papel fundamental en una gran cantidad de ciberataques. Podemos tener nuestro sistema fortificado y al día para mitigar vulnerabilidades, pero en muchos casos se nos olvida el elemento más importante: el ser humano.

Phishing o suplantación de identidad

Es una modalidad de estafa con el objetivo de intentar obtener de un usuario sus datos, credenciales, cuentas bancarias, números de tarjetas de crédito, etc.

El estafador (*phisher*) se hace pasar por una persona o empresa en una aparente comunicación oficial electrónica, por lo general un correo electrónico, mensajería instantánea, redes sociales, incluso llamadas telefónicas. Un ejemplo es la conocida estafa CEO.

Más del 60% del tráfico mundial de correo electrónico contiene carga dañina y está involucrado en más del 90% de los ciberataques.

Ransomware

La peor pesadilla para el administrador de sistemas o encargado de seguridad de una empresa. Este tipo de *malware* cifra el contenido del dispositivo inhabilitando el acceso a los propietarios de los datos y pide un rescate para poder desbloquearlos, generalmente en

bitcoins. De ahí su nombre, *ransomware* derivado del inglés *ransom*, que significa “rescate”, y *ware*, que es “programa informático” o “software”.

Este se propaga a través principalmente del correo electrónico mediante ficheros adjuntos y a través de accesos no permitidos a sistemas mediante vulnerabilidades en conexiones RDP mal configuradas.

Ataques de denegación del servicio (DDoS-DoS)

Consiste en solicitar datos de una manera masiva a nuestros sistemas. Su principal objetivo es afectar a todos los servicios y paralizar la empresa.

APTs (Amenazas Persistentes Avanzadas)

Son procesos diseñados para ejecutarse de forma silenciosa y continuada sin que nadie se dé cuenta, capturando poco a poco informaciones de la empresa.

Ante esta situación, ¿qué soluciones existen para afrontar los ciberriesgos?

Estas que hemos mencionado son solamente algunas de las ciberamenazas que con mayor frecuencia sufren las pequeñas y medianas empresas. Por ello, es sumamente importante para la seguridad de los negocios contar con la infraestructura informática necesaria para protegerse de estos ataques.

El backup en la nube es la mejor forma de minimizar daños

Una de las mejores formas de solventar muchos de estos problemas o, en su defecto, de solucionarlos con la mayor brevedad posible, reduciendo su impacto, es tener copias de seguridad en la nube (externas a la empresa). De esta forma, podremos recuperar los datos de nuestro negocio.

Baldosa aislante como solución de aislamiento con protección

Cada vez es más habitual que, aprovechando las rehabilitaciones, se lleven a cabo trabajos de aislamiento térmico, hasta el momento inexistente en la mayoría de edificios. El aislamiento térmico, además de proteger de los cambios de temperatura, contribuye también al ahorro energético.

El primer paso que debemos realizar es la contratación de un técnico cualificado que estudie el estado de la cubierta para así proponer la solución que más se adapte según el tipo de cubierta. Una de las soluciones más comunes en rehabilitación es el uso de INVERLOSA.

La INVERLOSA de ChovA es una baldosa aislante como solución de aislamiento con protección, diseñada para sistemas de cubiertas planas invertidas, pudiéndose aplicar en cubiertas accesibles con tránsito de peatones.

Se definen como cubiertas transitables para peatones aquellas cuyo uso previsto es que soporten el tránsito privado de peatones sobre la misma (no son aplicables, en general, a usos más intensivos como los definidos de espacios públicos y deportivos).



Estas losas están constituidas por una plancha de poliestireno extruido (XPS), desde 40 mm a 80 mm de espesor, unida a una capa superior de mortero de cemento de 35 milímetros, a base de agregados minerales seleccionados y aditivos especiales reforzados con fibras de polipropileno. La INVERLOSA, de color gris, posee un acabado poroso filtrante constituido por áridos seleccionados, grava de 0 a 4 milímetros que funcionan como capa de protección mecánica.

Los cuatro laterales del XPS efectúan un encaje a medio espesor, con 15 mm de superposición, permitiendo eliminar discontinuidades en el conjunto. La capa superior de protección mecánica presenta las aristas biseladas. Además, la propia configuración de la baldosa facilita una rápida evacuación del agua de la superficie de la cubierta después de días de lluvia.

¿CUÁL ES SU MODO DE APLICACIÓN?

La INVERLOSA se coloca directamente sobre las láminas impermeabilizantes sin ningún tipo de fijación. Las losas de 30 mm de espesor serán colocadas lado a lado, mientras que si el espesor es de 40 mm o mayor, se colocarán en función de su correspondiente sistema de encaje. Es importante saber que no deben ser instaladas en cubiertas con inclinación superior al 2%, salvo que existan petos u otros elementos constructivos de apoyo. En las salidas de agua, cambios de pendiente o puntos singulares, es posible cortar el hormigón de las losas según la geometría o dimensiones.



¿QUIÉN ES QUIÉN? EN EL SECTOR



► **Sara Aagesen** ha sido designada nueva secretaria de Estado de Energía del **Ministerio para la Transición Ecológica y el Reto Demográfico**. Aagesen (Madrid, 1976) es ingeniera química por la Universidad Complutense de Madrid, con especialidad de Medio Ambiente (2001). Se ha encargado del análisis sectorial de las emisiones y proyecciones de gases de efecto invernadero.



► **Joan Groizard Payeras** es el director general del Instituto para el Ahorro y la Diversificación de la Energía (**IDAE**). Groizard es ingeniero en Energía y Medio Ambiente por la Universidad de Cambridge (Reino Unido), donde también cursó el Máster de Ingeniería en Energía y Medio Ambiente. Su trayectoria profesional ha estado fundamentalmente vinculada al desarrollo de las energías renovables.



► **Raúl Nicolás Graña** es el nuevo director general de **Válvulas Arco**. MBA por el Instituto de Empresa de Madrid y Bachelor of Science in Management Science por la Universidad de Lock Haven (Pennsylvania, EE.UU.), Graña ha desarrollado una extensa carrera profesional en la industria del packaging. Desde la dirección de la firma, Graña participará en el diseño del plan estratégico 2020-2024.



► **Esteban Bretcha** es el nuevo CEO del **Grupo Simon**. Licenciado en Administración y Dirección de Empresas, realizó posteriormente un programa Directivo en INSEAD (Institut Européen d'Administration des Affaires), Bretcha se incorporó a Simon en 2007 como responsable de Controlling Internacional, para posteriormente asumir la dirección de Controlling Corporativo.



► **Samuel Casado** se ha incorporado a la Asociación de Fabricantes de Equipos de Climatización (**AFEC**) como responsable del Departamento de Estudios y Legislación. Ingeniero Industrial, ha trabajado durante los últimos cinco años en el IDAE, donde se encargó, entre otras funciones, de la gestión, coordinación y evaluación de diversos programas de ayudas para rehabilitación energética de edificios.

CONTACTOS ÚTILES

MINISTERIO DE FOMENTO: www.fomento.gob.es / portal.vivienda@fomento.es / 91 597 70 00

ANERR: www.anerr.es / anerr@anerr.es / 91 525 73 90

IDAE: www.idae.es / comunicacion@idae.es / 91 314 66 73

GBCE: www.gbce.es / info@gbce.es / 91 411 98 55

ITeC: www.itec.es / activitats@itec.cat / 93 309 34 04

ANDIMAT: www.andimat.es / andimat@andimat.es / 91 575 54 26

CTE: www.codigotecnico.org / arquitectura@fomento.es / 91 597 70 00

"Vaillant ofrece soluciones que contribuyen a lograr la máxima eficiencia energética"

María Isabel Díaz es jefe de producto de Vaillant Saunier Duval. "Desde su fundación, nuestra compañía ha destacado por su apuesta por la innovación tecnológica y el cuidado del medio ambiente. Gracias a la inversión en I+D ofrece a sus clientes sistemas completos con soluciones de vanguardia con calderas de condensación y energías renovables", explica.

¿Cuáles son los productos principales que comercializa la empresa?

Nuestras bombas de calor son el mejor ejemplo de esta filosofía, con una completa gama de aerotermia y geotermia aprovechamos la energía renovable proporcionando al hogar el máximo confort, generando calor en invierno, frío en verano y ACS todo el año.

En comparación con sistemas tradicionales de condensación a gas, la bomba de calor logra hasta un 75% de ahorro energético y reduce la huella de carbono en un 30%. Si además se instala un sistema fotovoltaico Vaillant se puede generar parte de esta electricidad. El sistema fotovoltaico y la ventilación con recuperación de energía contribuyen al ahorro energético y la reducción de la huella de carbono.

Vaillant ofrece soluciones de climatización del hogar basadas en la integración de diferentes tecnologías. Con nuestra gama de productos renovables maximizamos la eficiencia y rendimiento de cada sistema.

¿Qué piensa sobre la situación que vive el sector de la climatización y calefacción?

El mercado de la bomba de calor está en pleno crecimiento. Al igual que en años anteriores, el sector de la climatización sigue experimentando una evolución positiva. La aerotermia en particular se consolida como



la solución de futuro tanto en la nueva construcción como en la reforma energética de las instalaciones existentes. Esta tecnología garantiza el cuidado del medio ambiente, el ahorro de energía y el confort de las instalaciones de calefacción, refrigeración y ACS.

Hay que destacar las novedades normativas, como el Reglamento de Seguridad para Instalaciones Frigoríficas (RSIF) y el Código Técnico de la Edificación.

¿Cuál es la apuesta de Vaillant por el sector de la rehabilitación y la reforma?

El parque construido en España, con una antigüedad elevada, representa un reto para el sector en términos de eficiencia energética. Vaillant ofrece soluciones que contribuyen a lograr la máxima eficiencia energética y la reducción de las emisiones en las instalaciones de climatización de los edificios existentes.

"Contamos con calderas de condensación de alta potencia para soluciones centralizadas y/o viviendas individuales con geotermia, aerotermia, ventilación con recuperación de calor, solar fotovoltaica, etc, además de bombas de calor y otros productos", afirma María Isabel Díaz.

ASÓCIATE A ANERR



ANERR ES LA ÚNICA ASOCIACIÓN EMPRESARIAL ESPECIALIZADA EN REFORMA Y REHABILITACIÓN EDIFICATORIA

ANERR BUSCA POTENCIAR EL SECTOR DE LA REHABILITACIÓN Y LA REFORMA

ANERR surgió por la situación económica y del mercado inmobiliario que potenciaba la rehabilitación y reforma frente a la construcción de obra nueva, siendo necesaria la representación de dichas empresas especializadas ante la Administración y frente al intrusismo. Durante estos 5 años se ha establecido una comunicación directa con la Administración, colaborando en la difusión de las iniciativas de Subvenciones y Ayudas que incentivan la rehabilitación eficiente.

ANERR tiene como objetivos promover la Rehabilitación Eficiente, la Accesibilidad, la Calidad y el Confort del Usuario, siempre enmarcado en la Profesionalización del Sector con la Formación Continua. ANERR ha realizado numerosas actividades divulgativas de la Cultura de la Rehabilitación con gran éxito, y seguirá trabajando en esta misma línea hasta que la Rehabilitación alcance cifras cercanas a otros países cercanos, siguiendo el camino marcado por la UE.

¿POR QUÉ ASOCIARSE A ANERR?

I. Interlocución y colaboración con la Administración Pública:

- Colaborar en planes de eficiencia energética y uso de energías renovables.
- Apoyo en acciones de promoción y dinamización del sector.
- Planteamiento de demandas o necesidades del colectivo.
- Asesoramiento en desarrollo normativo.
- Ayudas y subvenciones.

II. Participación activa en la asociación: Comisiones y Grupos de Trabajo.

III. Fomentar la profesionalización y unión del colectivo frente al intrusismo profesional no cualificado que distorsiona el sector y crea desconfianza.

IV. Servicios de interés general para los asociados:

- Gestión de ayudas y subvenciones.
- Formación técnica y empresarial.
- Asesoramiento técnico y jurídico.
- Bolsa / captación de demandas de servicio y proyectos.
- Convenios de colaboración institucional o económica, que ofrezca beneficios y descuentos en los servicios a los socios.
- Encuentros técnicos y lúdicos.
- Área privada asociados en la web.
- Informes y estudios de mercado.
- Punto de encuentro para las empresas del sector.

V. ReformANERR: Canaliza demandas de los usuarios para que los socios puedan ofertar y ejecutar los trabajos

VI. Opción de de visibilidad para su empresa : Te ayudamos a que tu empresa se conozca y se demande. Revista ANERR news, web, redes sociales, etc.

VII. Disposición del sello de calidad de ANERR (Empresa Adherida) como distintivo de profesionalidad para diferenciarse de la competencia.

Socios Patrocinadores:



MARTÍ

Martí 1921 - Regadera Niebla

La regadera Niebla se presentó en el catálogo de Martí 1921 (Grifería Sanitaria Carlos Martí, por aquel entonces) por primera vez en el año 1949 en un pequeño folleto con ilustraciones para mostrar todas sus ventajas y funcionalidades.

Aunque "Niebla" está ahora fuera de catálogo, este producto marcaría un antes y un después dentro del mundo de la ducha, poniendo el confort y la comodidad por delante y haciendo hincapié en su contribución al ahorro en el hogar.

Una de sus características principales era su capacidad de ser compatible con un gran número de elementos de ducha de la época, cosa que contribuía a su fácil adquisición sin tener que preocuparse de la compatibilidad con elementos ya presentes en el hogar.

Destaca también el hecho de que fue uno de los primeros productos que daba especial importancia a la cantidad de ahorro que suponía para el consumo y para la economía del hogar.

Además de todo esto, también aportaba el elemento de la comodidad y confort añadido, al tener un chorro que no salía con demasiada presión y que resultaba agradable al contacto con las pieles más sensibles.

Este año será el 71 aniversario del lanzamiento de la regadera Niebla, y aunque la tecnología haya

avanzado, el mensaje que nos deja sigue siendo el mismo: Mejorar la vida de las personas ayudando en su confort y contribuyendo al ahorro de agua y energía en el hogar.

A un año de cumplir su centenario, Martí 1921 sigue empleando estas máximas en sus productos para favorecer y mejorar la vida de sus clientes a través de sus productos.

Precisamente, por la cercanía del centenario de la compañía, Grifería Martí ha lanzado su "Proyecto Vida", con el que se compromete a seguir reduciendo el gasto de agua, el consumo energético y las emisiones de CO2 de sus productos.

Por tanto, este proyecto tiene como propósito contribuir al cuidado del medio ambiente, ayudar a formar parte de la solución ante la emergencia climática y apostar por un consumo responsable.



3 VENTAJAS DE LA PATENTE NIEBLA

Ya en aquellos años, Griferías Martí resaltaba en la publicidad del producto la faceta de la economía dado el bajo consumo de agua que suponía ducharse con Niebla. También se decía que era práctica "al poder colocarse en todas las instalaciones" y agradable "al repartir el agua pulverizada y convertirse en una caricia para el cuerpo, además de apta para todas las edades y estaciones del año".





CONSTRUTEC

SALÓN INTERNACIONAL DE MATERIALES, TÉCNICAS
Y SOLUCIONES CONSTRUCTIVAS

10-13

NOVIEMBRE

2020

MADRID - ESPAÑA



IFEMA
Feria de
Madrid

Inspiración
y negocio
Construyendo el futuro

CONSTRUTEC

VETECO

MATELEC

ARCHISTONE

VETECO
SOLAR

MATELEC
LIGHTING

BIMEXPO

VETECO
GLASS

MATELEC
INDUSTRY

ePower&Building



Saunier Duval
Siempre a tu lado

Nuevo sistema de aerotermia partida

Genia Air Split

La climatización eficiente, sostenible
y respetuosa con el medio ambiente



La Re.volución del confort ha llegado



Máxima eficiencia

Etiquetado energético
hasta A+++ . COP hasta 5.0
(+7°C/35°C)



Instalación en un día

Cubierta anticorrosión
de serie: válida en
costa y montaña



Muy silenciosa

Menos de 25 dB (a 5 metros).
Los valores más
bajos del mercado

Únete a la
Re.volución del confort

Consigue

400€

hasta el 31 de marzo

Más información y condiciones: **912 875 875** • saunierduval.es/unete



EUROPEAN
TECHNOLOGY
AWARDS

2019 PREMIO AL
COMPROMISO
MEDIOAMBIENTAL